

ULTIMATE MIXING EFFICIENCY WITH VARIOUS OPTIONS

고압 발포기





DUT KOREA는 PU Machine 전문업체로, 고압 믹싱헤드, 계량펌프, 고압 발포기 및 다양한 PU 솔루션을 제공하는 기술중심의 세계적인 PU 기업입니다.

DUT KOREA

DUT KOREA는 1992년도 부산에 설립된 고압 폴리우레탄 머신 전문 제조업체로서 고압 믹싱헤드, 계량펌프, 고압 발포기 및 다양한 PU 솔루션을 제공하는 기술중심의 세계적인 기업입니다.

DUT는 폴리우레탄 기술의 핵심이 되는 고압 믹싱헤드 기술로 PU사업에 뛰어들어, 현재는 계량펌프, 발포기 및 다양한 PU 라인으로 까지 사업영역을 확장해 가고 있으며 주요부품의 자체 개발 및 양산으로 인한 전체라인의 높은 효율과 안정성은 유럽 제품의 국산화를 넘어 세계시장의 기술 표준으로 도약하고 있습니다.

Solution for Polyurethane

DUT의 슬로건은 “Solution for Polyurethane” 입니다. 단순히 판매에만 목적을 두는 것이 아닌, 고객이 원하는 제품을 생산하고 고객이 만족할 때까지 관리하는 것입니다. 따라서 DUT의 폴리우레탄 기술력은 고객의 요구에서 시작되어, 고객의 만족을 통해 완성됩니다.

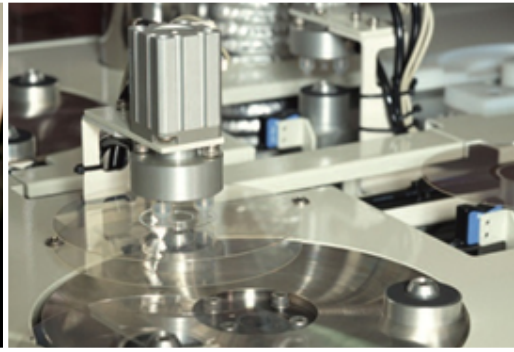
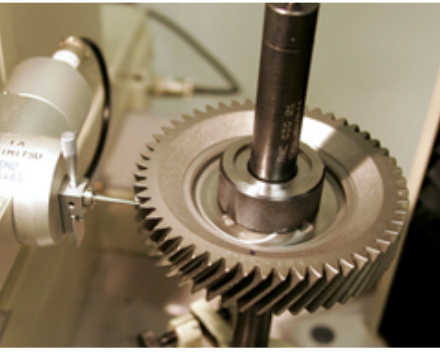
Foaming Machine

디유티 코리아의 고압 발포기는 각파트의 완벽한 호환성을 바탕으로 보다 완성도 높은 제품을 고객들에게 제공 합니다.

단순히 부품을 조합하여 제작하는 방식이 아닌 믹싱헤드, 펌프등의 주요부품들을 자체 생산하는 만큼 고객들이 요구하는 오더를 바탕으로 각 파트들이 유기적으로 맞물려 전제 설비가 설계됩니다. 또한 심플하고 안정성 높은 설비의 구성으로 유지 보수가 간편하며, 자체 개발되는 PLC 프로그래밍을 통한 간편한 작동 및 빠르고 정확한 진단이 가능 합니다.

Huge Sales Network

DUT는 미국, 유럽, 중국, 인도 등 57개국에 거대한 세일즈 네트워크를 구축하고 있으며, 고객은 어디에서나 쉽게 DUT의 제품을 구매할 수 있습니다.



디유티의 프리미엄 발포기를 소개합니다.

DUT KOREA는 오퍼레이터 중심의 제품설계로 다양한 PU산업에 최적화된 제품을 제공합니다. 또한 DUT의 축적된 경험 위에 제공되는 혁신적인 기술은, 기존 제품들과의 높은 호환성을 기반으로 제공되며, 귀사의 경쟁력을 한 단계 높여 줍니다.

호환성

DUT는 발포기(MAMIX)의 주요 부품을 자체내에서 개발 하여 전체 제품을 구성 하므로, 각 파트들이 유기적으로 맞물려 가장 안정적이고 최적화된 제품을 귀사에 제공 합니다.

편의성

'MAMIX'는 고객들의 요구에 따라 다양한 옵션을 제공하고 있습니다. 또한 전체 구성에 있어 불필요한 요소들을 과감히 배제하여 심플화를 통한 오퍼레이터 중심의 쾌적하고 편리한 작동에 초점을 맞추고 있습니다.

경제성

다양한 옵션에 따른 'MAMIX' 는 원하는 설비를 고객 스스로 구성 할 수 있도록 하고 있습니다. 타사와 꼼꼼히 비교 분석하여 당사의 최적화된 발포기를 경쟁력 있는 가격에 설치 할 수 있습니다.

목차

제품 설명

제품 특징

MAMIX의 구성

조정 범위

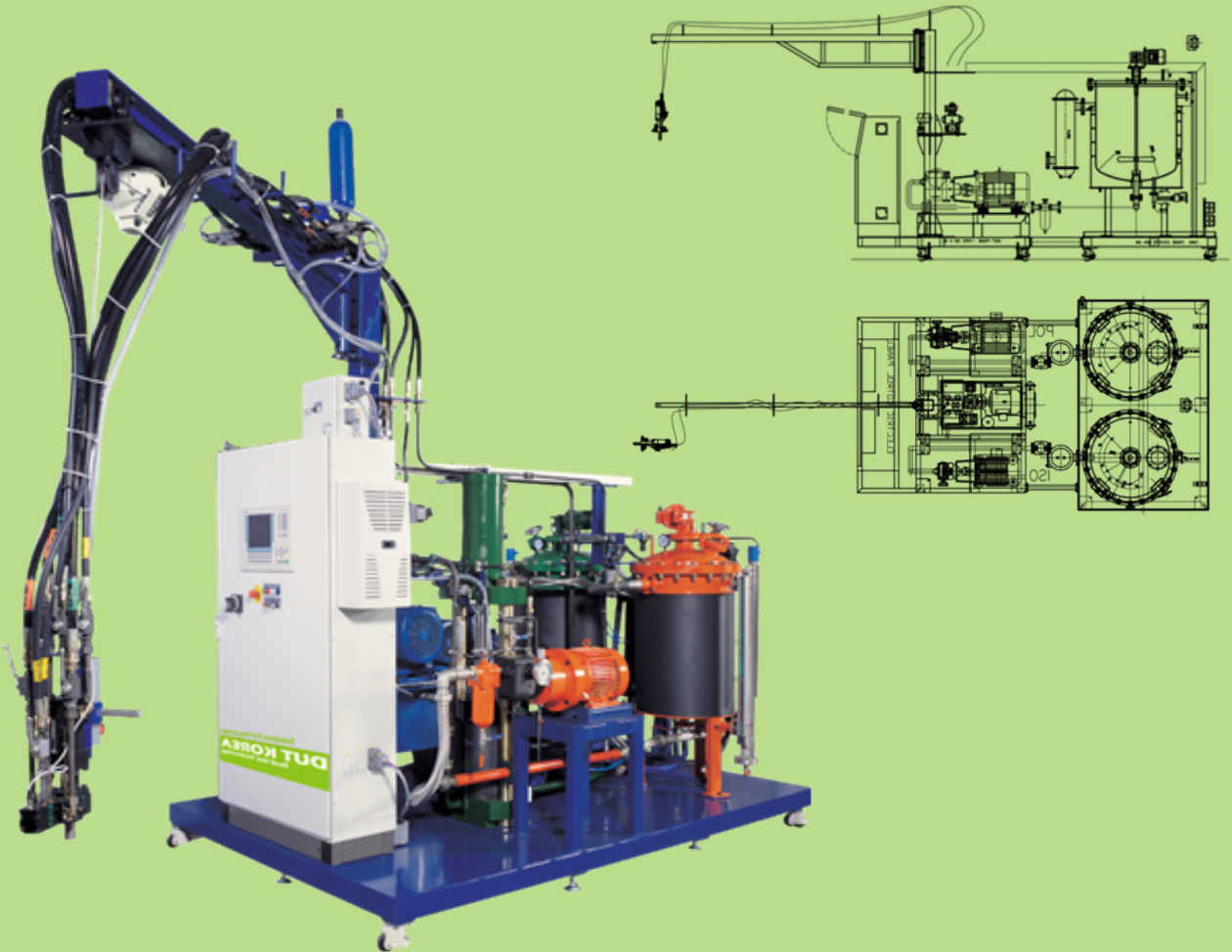
제품 사진

설비 현황

글로벌 네트워크

제품 설명

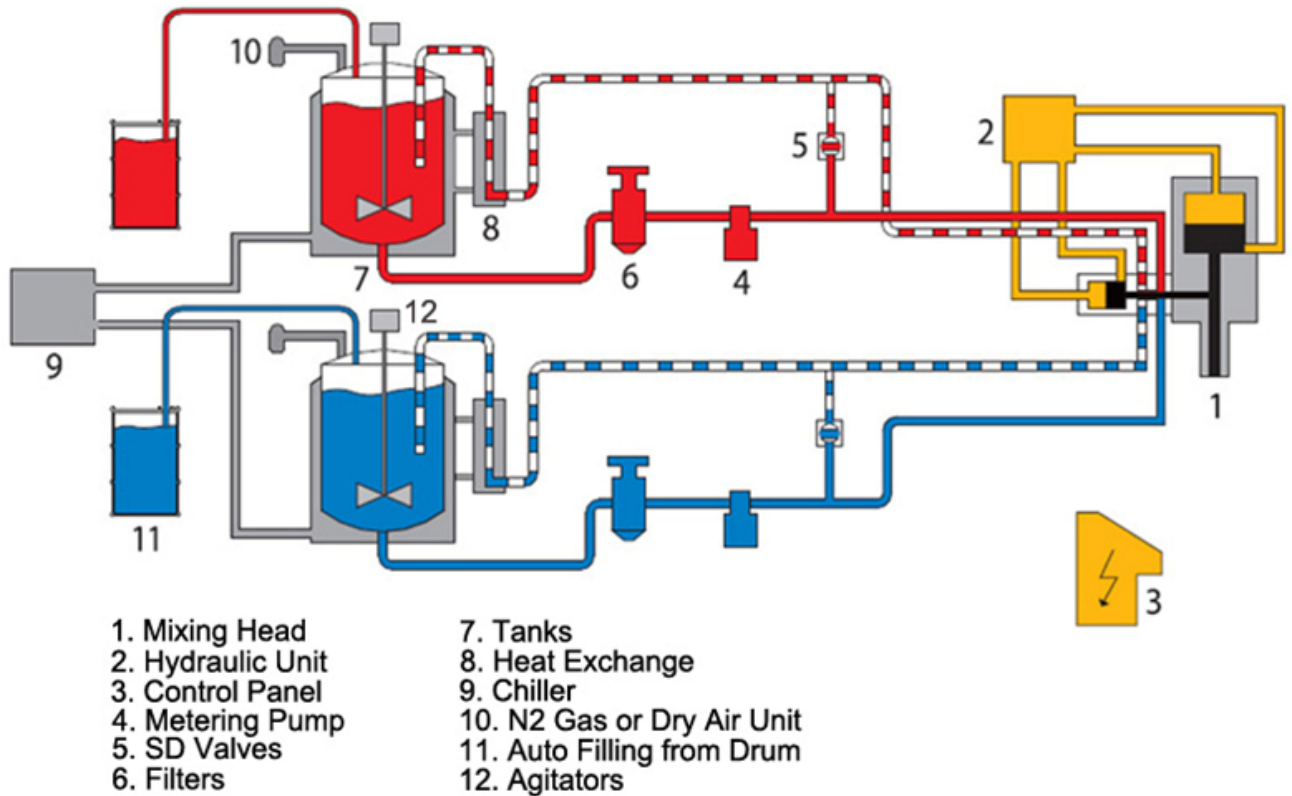
MAMIX SEIRES는 DUT의 우레탄 통합 기술이 반영되어 있습니다. 발포기를 구성하는 각 파트들은 유기적으로 맞물려 우레탄 발포의 최적화된 환경을 유지합니다. 또한 오퍼레이터 중심으로 설계된 간편하고 심플한 작동방식 및 PLC의 프로그래밍은 귀사의 현장에서 쾌적하고 안정적인 작업환경을 제공 합니다.



제품 특징

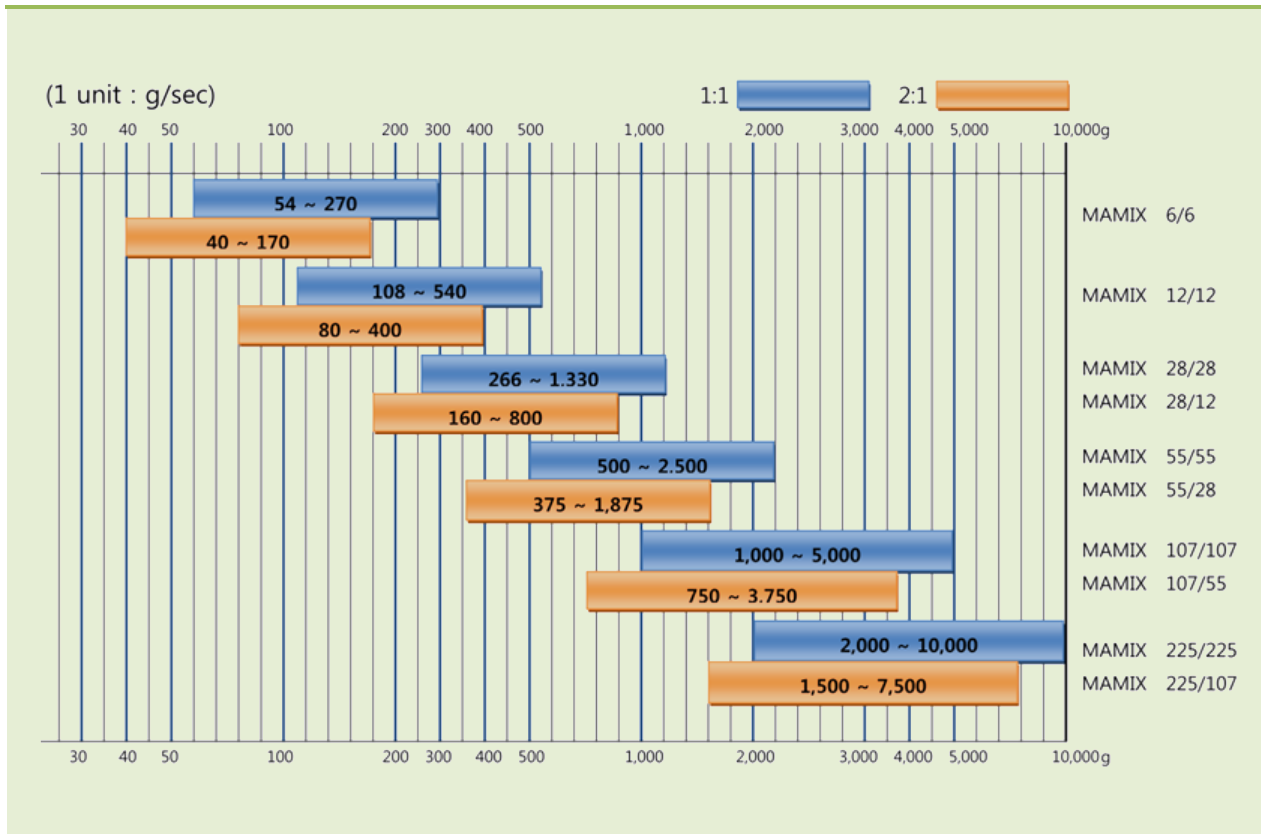
- 고객의 요구에 따른 다양한 옵션
- 높은 호환성과 안정적인 작동
- 혼합비 미세조정 및 자동화 공정
- 다양한 혼합비
- 정확한 발포 시간
- 정확한 계량 측정 및 간편한 작동
- 높은 내구성 및 간편한 유지 보수
- 경제적인 가격

MAMIX의 구성



1. **Mixing Head:** 우레탄 발포 시스템의 핵심이 되며 원료를 고르게 섞어 주는 역할을 합니다.
2. **Hydraulic Unit:** 혼합, 주입, 순환, 세척등을 위한 믹싱헤드의 모든 활동에 대한 동력을 공급합니다.
3. **Control Panel:** 오퍼레이터는 터치 스크린으로 구성된 화면 위에 원하는 데이터값을 컨트롤 할 수 있습니다.
4. **Metering Pump:** 고압을 발생시키기 위한 장치로서 다양한 점도에서 작동이 가능하도록 설계되어 있습니다.
5. **SD Valves:** 고압으로의 전환 장치로서, 공기압력에 의해 개/폐 됩니다.
6. **Filter:** 부수물을 걸러주는 작용을 합니다.
7. **Tanks:** 기본적으로 ISO 탱크와 MDI 탱크로 구성 됩니다.
8. **Heat Exchange:** 순환시 탱크로 돌아오는 원료의 온도를 순간적으로 내리기 위하여 설치 합니다.
9. **Chiller:** 탱크의 적정온도가 항상 유지하기 위해 각각의 탱크에 칠러가 연결되어 있습니다.
10. **N2 Gas or Dry Air Unit:** 원료 탱크로 부터 원활한 원료를 공급하기 위하여, 적정 압력을 유지합니다.
11. **Auto Filling from Drum:** 자동으로 탱크의 원료를 공급하기 위하여 설치 되어 있습니다.
12. **Agitators:** 탱크의 중심에 교반기가 설치되어 원료가 최적의 온도로 항상 부드러운 상태를 유지하도록 도와 줍니다.

조정범위



제품 사진



원료 탱크



컨트롤 패널



믹싱헤드(고관절 로봇과 연동)



고압 계량 펌프(DMP)



필터



칠러

설비 현황 (Reference list)

Buyer	Application	Delivery Date
Self-Arrangement & Mixing Head Test	Rigid/Semi, Rigid/Flexible Foaming Test	2003/04
Dong-Sung Chemical Co., Ltd	Shoe-Sloe	2003/08
Myeong-Bo., Ltd	Car Seat	2003/09
Postval(Lyvia)	Slab Stock	2003/09
Ok-Cheon Industrial	Car Seat	2003/11
Bill-Tech	Car Seat	2004/03
Xiagtan(China)	Discontinuous	2004/05
SIM(China)	Double Insulation	2004/05
Deok-Jin Industrial	Car Seat	2004/07
P&P Industrial	Car Seat	2004/08
Penglai(China)	Continous Panel	2004/10
Deok-Jin Industrial	Car IP	2004/10
Ok-Cheon Industrial	Car Seat	2004/12
Sin-il Tech Co., Ltd	Medical Appliance	2004/12
ECOS(Philippine)	Cold Room	2005/02
Sam-Hwan ENG	Bicycle Seat	2005/03
Dong-Won Seat	Head Rest	2005/06
U-Sung Urethane	Memory Foam Pillow	2005/06
U-Sung Tech Co., Ltd	Head Rest	2005/07
Dae-Yu PU Tech	Head Rest	2005/09
Seung-Ju Industrial	Continous Panel For Refrigeration	2005/09
Gang-Lim Giyeon	Discontinuous Panel	2005/11
Polycraft, India	Sandwich Panel	2006/05
Polycraft, India	PU Block	2006/06
Wit co., Ltd	Kimchi Refregerator	2006/07
Deok-Jin, Dang-jin	Car IP	2006/08
M Panel	Sandwich Panel	2006/10
Desmex, Mexico	Test	2006/12
Desmex, Mexico	Bumper	2006/12
Deok-Jin, KyeongJu	Car IP	2007/08
Samsung Algeria	Refrigerator Door and Cabi	2007/10
Samsung, Soju Factory	Refrigerator Cabi	2007/07
Busung Industrial	Car Seat	2007/03

Buyer	Application	Delivery Date
Samsung C-Line	Cabi	2007/12
Polycraft India	Car Seat	2007/04
Sintex India	Sandwich Panel Production Line	2007/10
Polycraft India	Car Seat	2008/02
Hunter Telecom India	Cold Room Panel Procuction Line	2008/05
Hunter Telecom India	Cold Room Panel Procuction Line	2008/02
Sintex India	Cooling Conveyor	2008/12
NPF	Pipe Insulation	2008/12
Samsung	Cyclo Pentane	2009/01
Sini Steel	Pipe Insulation	2009/02
Gomotech	Dry Room	2009/04
Gomotech	Dry Room	2009/07
Samsung Algeria	Refrigerator Body Frame	2009/08
Samsung Algeria	Refrigerator Door	2009/08
Samsung Algeria	Cyclo Pentane Mix	2009/08
Pipe Tech	Pipe Insulation	2009/09
Samsung Suwon	Refrigerator Body Frame	2010/01
Samsung Suwon	Refrigerator Body Frame	2010/04
Samsung Gwangju	Refrigerator Door	2010/08
Shinwoo	Car Interior Material	2010/09
Gwang II	Pipe Insulation	2011/01
GU	Propeller for aero generator	2011/04
Aekyung	Testing Machine for raw material	2011/06
Ganglim	Insulation Tank for LNG carrier	2011/08
Furnistem	Mattress Line	2011/08
Mirae Tech	Car Console Line	2011/09
NSV	Mattress Line for insulation of vibration	2011/10
Duck-yang Industrial	Car cockfit line	2011/12
Woo-jo High TECH	Testing Machine for raw material	2012/02
LG, Mexico	Refrigerator Home bar line	2012/02
SAMSUNG, Mexico	Refrigerator Home bar line	2012/05
Won-il urethane	High pressure switch renovation	2012/06
-	-	-

글로벌 네트워크



Solution for Polyurethane

Sales Department has huge international network for 57 countries including USA, Germany, Italy, UK, Poland, Hungary, Egypt, China, Mexico, Japan, India, Iran, Thailand, New Zealand, Brazil, etc so customers are able to contact DUT in anytime, anywhere.



Korea Head Office

주소 : 부산광역시 사하구 장림동
914-4번지 (604-040)
전자우편 : webmaster@dutkorea.com
전화 : 051-202-0586
팩스 : 051-202-0647

Shanghai Office

주소 : Rm501-A, Hengjie Bldg, No.1234,
Xinsongjiang Road, Songjiang Shanghai,
China,201600
전자우편 : Kimhongam@hotmail.com
전화 : +862167825061
휴대폰 : +8613801883360

India Office

주소 : 106/64, byraveshwara Industrial
Estate, Andrahail Main Road, Hegganahalli,
Peenya IInd Stage, Bangalore-560 091
전자우편 : siddhifoams@airtelmail.in,
siddhi@bgl.vsnl.net.in
전화 : +918028364563
휴대폰 : +91984527

North America

U.S.A / CANADA

South America

ARGENTINA / BRAZIL / MEXICO

ULTIMATE MIXING EFFICIENCY WITH VARIOUS OPTIONS

고압 발포기

R&D

DUT의 R&D Center는 폴리우레탄 산업의 전문적인 지식을 보유하고 있는 연구원들로 구성되어 있습니다. 오직 고객이 필요로 하는 요구에 초점을 맞추고 있으며, 고객이 원하는 새로운 제품을 제공하기 위해 효율적으로 운영되고 있습니다.

Q/A

품질보증 팀은 고객문제를 해결하기 위하여 24시간 운영되고 있습니다. 고객으로부터 전달받은 사항들을 실시간으로 데이터베이스에 기록하여, 차후에 일어나는 문제에 대하여 신속하게 처리할 수 있도록 노력하고 있습니다.

PRODUCTION

생산본부는 20년 이상의 축적된 기술위에 숙련된 엔지니어들로 구성되어 있으며, 최신 컴퓨팅 가공 장비위에 디유티의 노하우를 접목시켜 고객들이 요구하는 초정밀 가공이 가능하도록 구성되어 있습니다.

Korea Head Office

주소 : 부산광역시 사하구 장림동 914-4번지 (604-040)
전자우편 : webmaster@dutkorea.com
전화 : 051-202-0586
팩스 : 051-202-0647

Shanghai Office

주소 : Rm501-A, Hengjie Bldg, No.1234, Xinsongjiang Road, Songjiang Shanghai, China, 201600
전자우편 : Kimhongam@hotmail.com
전화 : +862167825061
휴대폰 : +8613801883360

India Office

주소 : 106/64, byraveshwara Industrial Estate, Andrahail Main Road, Hegganahalli, Peenya IInd Stage, Bangalore-560 091
전자우편 : siddhifoams@airtelmail.in, siddhi@bgl.vsnl.net.in
전화 : +918028364563
휴대폰 : +91984527