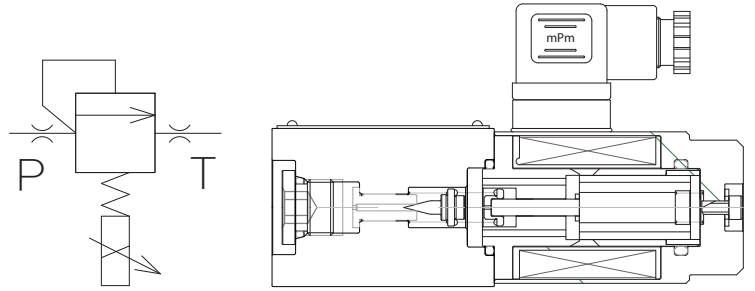


# 비례 압력 밸브 EPSP

Electro Proportional Solenoid Pressure Valve



◆ 본 밸브는 전자 액츄에이터부에 비례 솔레노이드를 사용하여, 유압회로의 압력을 비례적으로 제어합니다.

## 형 식

**EPSP - G 01 - 210 - (L) - 10**

1 2 3 4 5 6

1 전자 비례 솔레노이드 압력 제어 밸브

2 밸브의 취부 방식  
G : 가스켓 타입

3 크기의 호칭

4 압력조정 범위 : [사양] 참조

5 솔레노이드 위치  
무기호 : 오른쪽 (B port)  
L : 왼쪽 (A port)

6 디자인 번호

## 사 양

### ❖ 기계적특성

항 목	단위	EPSP-G01		
최고사용압력	bar	350		
사용유량범위	L/min	0.5~1.5		
압력조정범위기호		50	210	315
압력조정범위	bar	35~50	10~210	*
정격전류	A	1.4		
코일저항	Ω	13.4		
히스테리시스	%	3 이하(주1)		
반복성	%	3 이하(주2)		
직진성	%	3 이하(주2)		
스텝응답속도	ms	60(주3)		

주1) 디더 주파수 120Hz, 디더 크기 140mA 일때의 수치입니다.

\* 디더 허용 범위 : 주파수 100~140Hz, 크기 120~200mA

주2) 전용제어기를 사용하고, 동일조건에서 밸브단품의 수치입니다.

주3) 스텝 입력 신호 0~100%일때, 측정 압력의 10~90% 수치입니다.

주4) 'L'형식은 사전 문의하여 주십시오.

## 취부 볼트

❖ 육각렌치볼트 : M5\*L45 (4개)

❖ 취부볼트의 체결토크  
M5 : 7~8N·m{0.7~0.8kgf·m}

## 사용상 주의사항

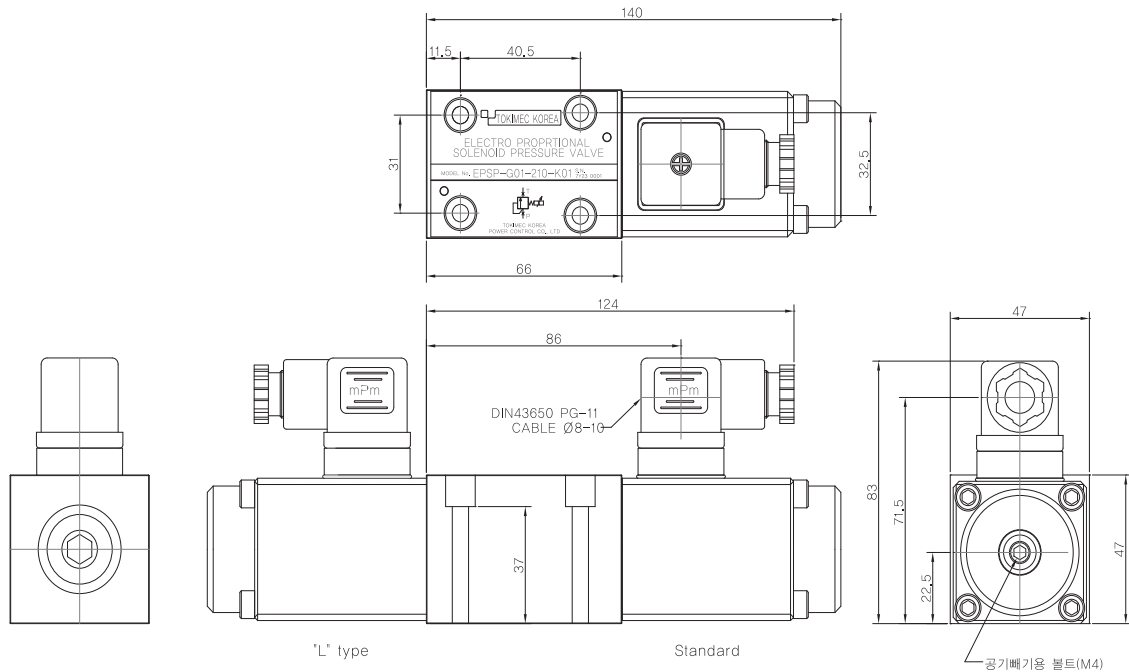
❖ 사용전 공기 빼기를 하여 주십시오.

❖ 드레인'포트는 별도로 하여 주십시오.

# 비례 압력 밸브 EPSP

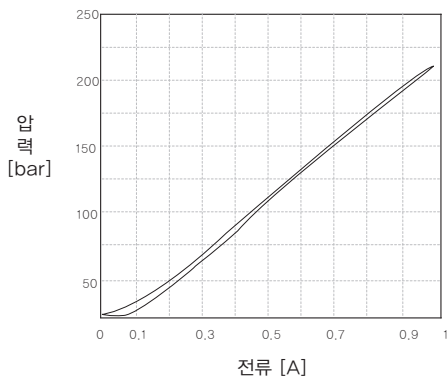
## Electro Proportional Solenoid Pressure Valve

### 외형치수

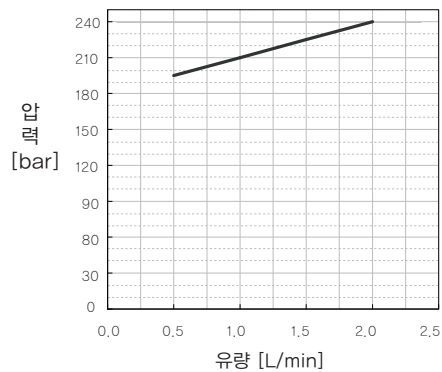


### 특성 곡선

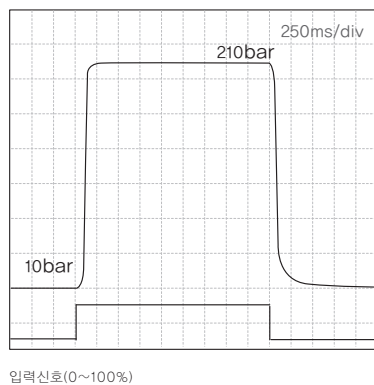
#### ❖ 전류-압력특성



#### ❖ 유량-압력특성



#### ❖ 스텝 응답



#### ❖ 온도-압력특성

