

신형 굴절지게차 PEF20-II 제원표

Standard

1.1	모델명		F20L-II	F20L-IIW
1.2	구동 방식		Battery	Battery
1.3	운행 방식		Seated	Seated
1.4	적재 용량	Q(kg)	2000	2000
1.5	하중 중심	C(mm)	600	600
1.6	하중 거리 (구동액슬중양-포크전면)	x(mm)	285	285
1.7	축간 거리	y(mm)	1720	1720

Weight

2.1	자중 (배터리포함)	kg	6900	7200
-----	------------	----	------	------

Wheel

3.1	타이어 재질		Solid Rubber Tyre	Solid Rubber Tyre
3.2	전륜 사이즈	mm	Φ457×178	Φ457×178
3.3	후륜 사이즈	mm	Φ415×178	Φ415×178
3.4	휠 개수 (전륜/후륜, x=구동휠)		2x/2	2x/2
3.5	윤간 거리 (전륜)	b10(mm)	800	800
3.6	윤간 거리 (후륜)	b11(mm)	1090	1220

Size

4.1	틸트 각도 (앞/뒤)	α/β(°)	1/3	1/3
4.2	마스트 전고 (하강시)	h3(mm)	3300	3300
4.3	인상높이		4600-10000	4600-10000
4.4	오버헤드가드 높이	h6(mm)	2255	2255
4.5	좌석 높이	h7(mm)	1230	1230
4.6	전체 길이 (포크포함)	L1(mm)	3830	3830
4.7	전체 길이 (포크전면까지)	L2(mm)	2730	2730
4.8	전체 폭	b1/b2(mm)	980/1260	980/1400
4.9	포크 사이즈	l/e/s(mm)	1000/100/50	1000/100/50
4.10	포크 캐리지 타입		II	II
4.11	포크 캐리지 너비	b3(mm)	990	990
4.12	포크 외폭	b5(mm)	250 ~ 890	250 ~ 890
4.13	사이드쉬프트 범위	mm	±100	±100
4.14	지상 간격 (마스트)	m1(mm)	70	70
4.15	지상 간격 (차체)	m2(mm)	100	100
4.16	800*1200 파렛트 800쪽으로 포크사용시 최소 통로 폭	mm	1900	2100
	파렛트-파렛트 효율적인 통로 폭	mm	2000	2200
	랙-랙 효율적인 통로 폭	mm	2200	2400
4.17	1000*1200 파렛트 1000쪽으로 포크사용시 최소 통로 폭	mm	2000	2200
	파렛트-파렛트 효율적인 통로 폭	mm	2100	2300
	랙-랙 효율적인 통로 폭	mm	2300	2500
4.18	1000*1200 파렛트 1200쪽으로 포크 사용시 최소 통로 폭	mm	1800	2000
	파렛트-파렛트 효율적인 통로 폭	mm	1900	2100
	랙-랙 효율적인 통로 폭	mm	2100	2300
4.19	최소 메인 통로폭	mm	2750	2750
4.20	최소 회전반경	Wa(mm)	2200	2200

Function

5.1	주행 속도 (적재시/비적재시)	km/h	15	15
5.2	최대 등판능력 (적재시/비적재시)	%(tanθ)	12/15	12/15
5.3	브레이크 타입		Hydraulic	Hydraulic

Drive

6.1	주행모터 타입 / 용량	kw	AC / 1.85	AC / 1.85
6.2	유압모터 타입 / 용량	kw	AC 15	AC 15
6.3	배터리 전압/용량	V/Ah	48/700	48/700

Other

7.1	배터리 무게	kg	1400	1400
7.2	조향 시스템		Hydraulic	Hydraulic



(주)파워에너지 (주)오엠코리아

본사 : 경기도 용인시 처인구 백암면 덕평로 1

일산 : 경기도 고양시 일산동구 장항로 319

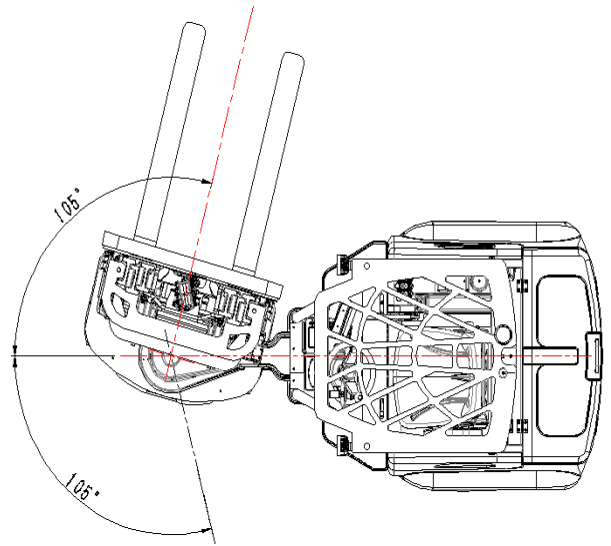
이메일 : info@om-korea.kr(일산) info2@om-korea.kr(용인)

웹사이트 : www.om-korea.kr www.powerenergy.kr www.hangcha.kr

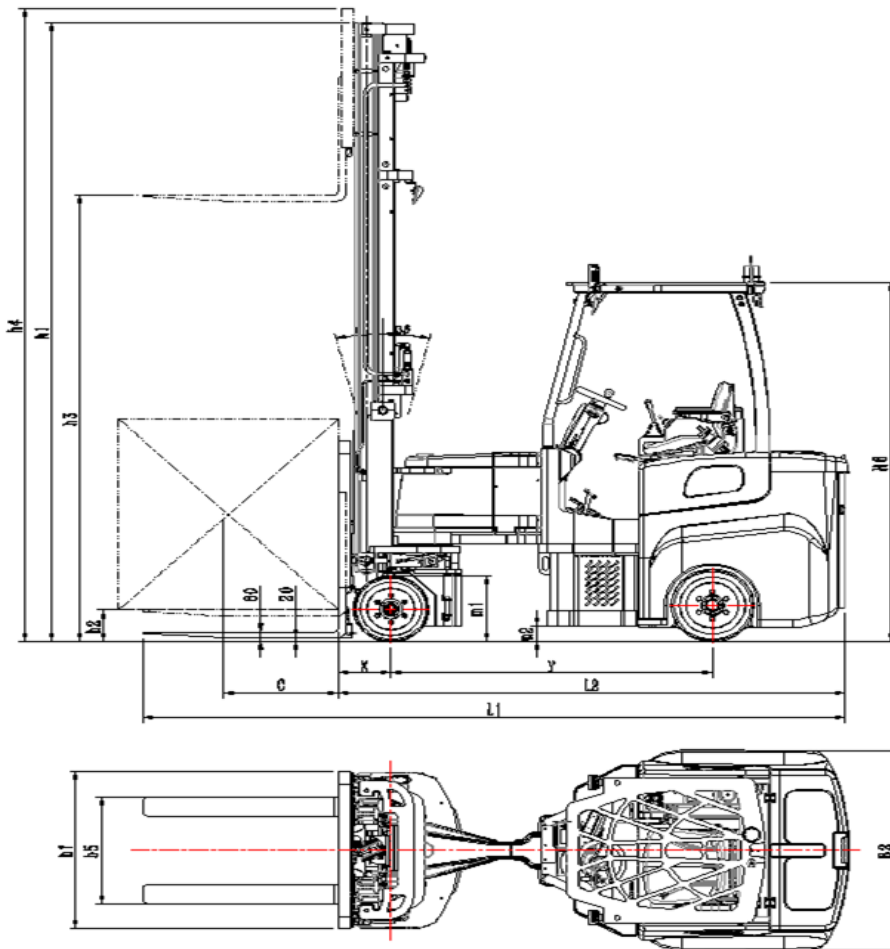
TEL : 1811-9893 FAX : 031-322-7705

TEL : 1811-9892 FAX : 031-906-0693

Product Picture



Product Size



본사 : 경기도 용인시 처인구 백암면 덕평로 1

일산 : 경기도 고양시 일산동구 장항로 319

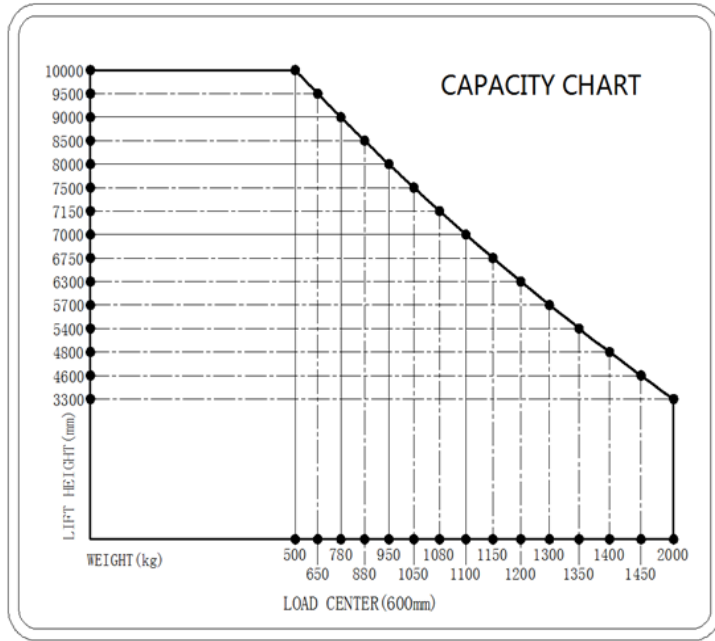
이메일 : info@om-korea.kr(일산) info2@om-korea.kr(용인)

웹사이트 : www.om-korea.kr www.powerenergy.kr www.hangcha.kr

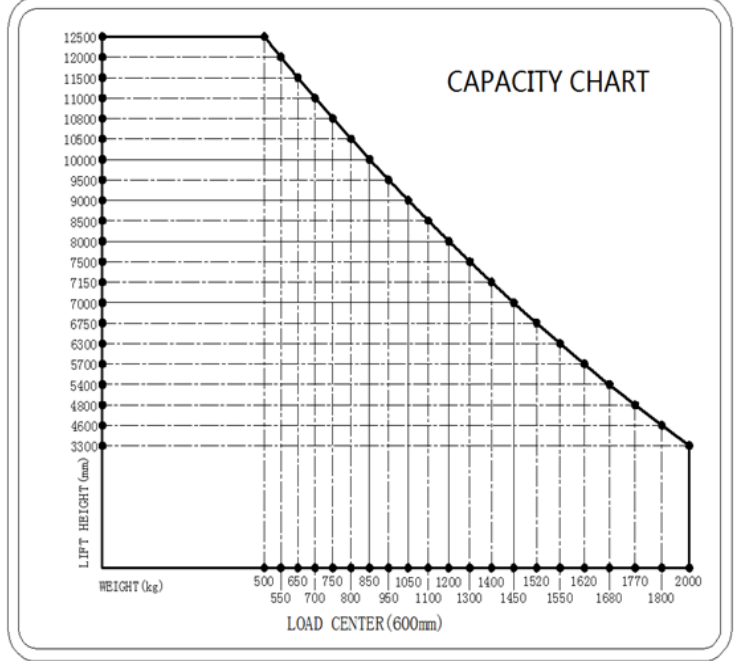
TEL : 1811-9893 FAX : 031-322-7705

TEL : 1811-9892 FAX : 031-906-0693

PEF20-II Load chart



PEF20-IIW Load chart



Mast specification

Triplex Full Free Mast											
마스트 타입	MJ20SQC-	46	48	54	57	63	67	70	71	75	80
인상 높이	h3(mm)	4620	4820	5420	5720	6320	6770	7020	7170	7520	8020
상승시 마스트 높이 (백레스트 포함)	h4(mm)	5720	5920	6520	6820	7420	7870	8120	8270	8620	9120
하강시 마스트 높이	h1(mm)	2818	2885	3085	3185	3385	3485	3568	3618	3734	3900
자유인상 높이	h2(mm)	1134	1200	1400	1500	1700	1950	2034	2084	2202	2368

Triplex Full Free Mast											
마스트 타입	MJ20SQC-	85	90	95	100	105	108	110	115	120	125
인상 높이	h3(mm)	8520	9020	9520	10020	10520	10820	11020	11520	12020	12520
상승시 마스트 높이 (백레스트 포함)	h4(mm)	9620	10120	10620	11120	11620	11920	12120	12620	13120	13620
하강시 마스트 높이	h1(mm)	4067	4234	4400	4567	4734	4834	4900	5067	5234	5400
자유인상 높이	h2(mm)	2534	2700	2868	3034	3200	3300	3368	3534	3700	3868



(주)파워에너지 (주)오엠코리아

본사 : 경기도 용인시 처인구 백암면 덕평로 1
 일산 : 경기도 고양시 일산동구 장항로 319
 이메일 : info@om-korea.kr(일산) info2@om-korea.kr(용인)
 웹사이트 : www.om-korea.kr www.powerenergy.kr www.hangcha.kr

TEL : 1811-9893 FAX : 031-322-7705
 TEL : 1811-9892 FAX : 031-906-0693