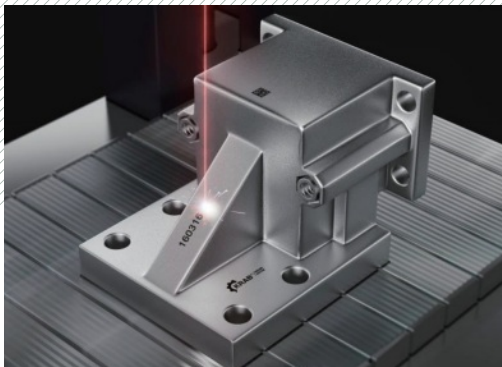


Marking & Engraving Solution

산업용 마킹의 모든 솔루션을 제공해 드립니다.



M-MARK 시리즈

컴팩트한 타입의 배터리형 무선휴대용 타각기로 한 손으로 마킹작업이 가능해서 종량몰이나 옥외 타각 작업시에 유용하게 사용할 수 있습니다.



V홈 자석부착 가이드 지그



플랜지 마킹 가이드 지그



거치 스탠드



M-MARK 케이스



M-MARK 케이스



독립 가이드 지그 레그

주요특징

컴팩트한 무선 휴대용 타각기

- 가벼운 무게 2.4KG (M-Mark53)
- 강력한 리튬 이온배터리 사용
- Wi-Fi Hotspot 연결 방식
- 마킹영역 - M-mark53 : 50 x 30mm
- M-mark155 : 150 x 50mm

독립성

- 앱 연결방식으로 컨트롤러가 필요없음
- 마킹 파일 동기화 후 앱 연결 없이 마킹 작업 가능

낮은 유지보수 비용

- 컨트롤러와 키보드가 필요없음
- 유지관리 비용의 최소화
- 모듈 방식의 전자부품으로 경제적인 유지보수

신뢰성과 견고함

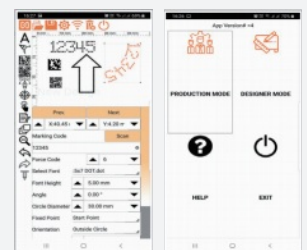
- 가볍고 충격에 강한 유리충진 나일로 소재 바디
- 균일한 마킹 깊이를 위한 양축 LM 가이드
- 장비이동 보관에 좋은 케이스 기본제공
- 견고한 전기 솔레노이드 방식

| | M-mark53 | M-mark155 |
|--------|--|---------------|
| 타입 | 배터리타입 무선 휴대용타각기 | |
| 크기 | 286x135x285mm | 320x236x339mm |
| 무게 | 2.4kg | 3.2kg |
| 입력방식 | 컨트롤러 없는 모바일 앱 구동 방식 (안드로이드 또는 IOS 모바일 및 태블릿PC로 작동) | |
| 마킹영역 | 50x30mm | 150x50mm |
| 글자크기 | 1 ~ 29mm | 1 ~ 49mm |
| 장비기본구성 | 장비본체, 배터리2개, 충전기, 장비케이스 | |
| 옵션 | 각종 가이드지그, 거치스탠드, 태블릿 컨트롤러 등 | |



소프트웨어 특징

- Play and Store에서 MNSB Launcher 앱 다운로드
- 모바일 및 태블릿에서 다양한 어플리케이션 지원
- Windows 소프트웨어 지원
- DXF,HPGL 및 PLT 파일 로고 마킹
- QR코드 및 데이터매트릭스 지원
- 휴대폰 또는 태블릿, PC의 무제한 저장공간지원
- 앱에서 카메라로 바코드 스캔 가능



SPR시리즈

공압식 SPR 핸디형타각기로 빠른 속도로 마킹작업이 가능하며 깊은 마킹 전용돌 (HF20) 사용으로 깊은 마킹 구현이 가능합니다.

| | SPR53 | SPR83 | SPR155 |
|-------|---------------------|-----------------|---------------------|
| 타입 | 공압타입 핸디형 타각기 | | |
| 마킹영역 | 50x30mm | 80x30mm | 150x50mm |
| 크기 | 114.5x262x206mm | 144.5x260x206mm | 214.5x262.5x246.5mm |
| 무게 | 2.5kg | 3.2kg | 4kg |
| 컨트롤러 | CN03 터치스크린 컨트롤러 | | |
| 연결케이블 | 기본 케이블 6m | | |
| 공압 | 4 ~ 6Bar | | |
| 기본마킹툴 | LP10 Dot Pin Stylus | | |



심플마커

저비용심플마킹기로 소량 명판 및 부품 마킹에 적합한 합리적인 가격의 에어타입 타각기

| | 심플마커 |
|------|---|
| 타입 | 공압타입 소형 탁상형 타각기 |
| 마킹영역 | 100x70mm |
| 크기 | 286x200x465mm |
| 무게 | 10kg |
| 컨트롤러 | Wi-Fi Hot spot을 통한 App 연결안드로이드, IOS, Windows 연결지원 |
| 컬럼높이 | 150mm~120mm(사용 마킹툴에 따라) |
| 사용환경 | 일 100개 이하의 낮은 강도의 마킹 |
| 전원 | 19.5V 3.3A 어댑터 |
| 마킹툴 | LP10 또는 PH16 |

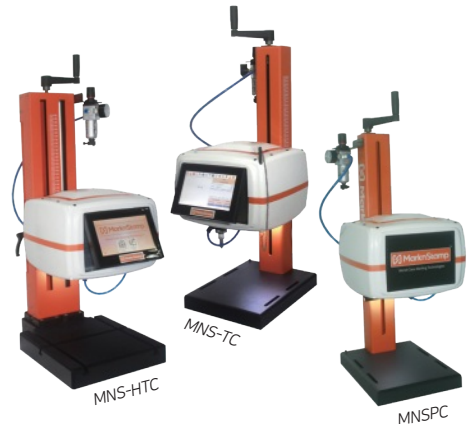


MNS시리즈

터치입력이 가능한 컨트롤헤드 All in one 방식으로 우수한 품질과 깊고 영구한 마킹을 위한 공압 & 전자식 타입 탁상형 타각기입니다.

| | MNS-HTC / EMHTC | MNS-TC / EMTC | MNS-PC / EMPC |
|---|-----------------------|---------------|---------------|
| 타입 | 공압타입 또는 전기식 탁상형 타각기 | | |
| 마킹영역 | 120x100mm | | |
| 크기 | 365x295x400mm | 330x295x843mm | 330x295x843mm |
| 무게 | 42kg | 23kg | 23kg |
| 컨트롤러 | 내장형 컨트롤러 터치스크린 | 심플 터치형 | PC 소프트웨어 연결 |
| 스탠드타입 | CF-17 Heavy Duty | CF-01 기본스탠드 | |
| 컬럼 높이 | 400mm | | |
| 언어지원 | 한국어 포함 20여개국 언어 메뉴 지원 | | |
| 전원 | 24VDC 5A 파워 어댑터 | | |
| 커뮤니케이션 | I/O, RS232, 이더넷 | | |
| 심플터치형의 경우 컨트롤러 내장터치 소프트웨어는 심플UI로 구성됩니다. | | | |

심플터치형의 경우 컨트롤러 내장터치 소프트웨어는 심플UI로 구성됩니다.



SIA시리즈

컴팩트한 사이즈의 마킹헤드와 간편한 통신연결이 가능한 컨트롤러로 자동화설비에 적합한 타각기

| | SIA53 | SIA83 | SIA155 |
|------|---------------------|--------------|-----------------|
| 타입 | 공압타입 또는 전기식 설비형 타각기 | | |
| 마킹영역 | 50x30mm | 80x30mm | 150x50mm |
| 크기 | 114.5x270x99mm | 145x270x99mm | 214.5x270x139mm |
| 무게 | 2.3kg | 3.3kg | 4.3kg |

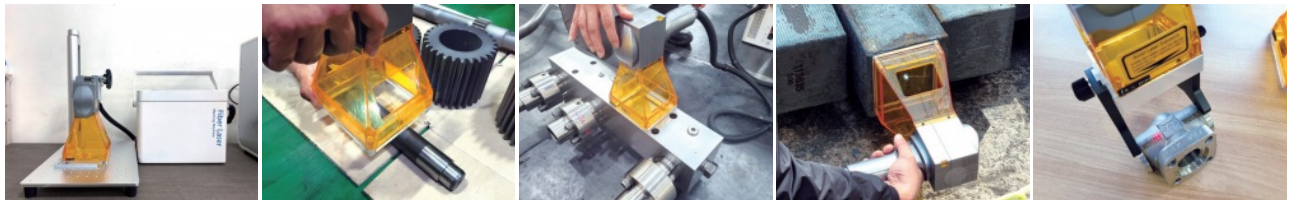
CN03 컨트롤러

- 견고한 스틸 커버
- 185x285x112.5mm/3kg
- 산업용 7" 정전식 터치 스크린
- 탁상형으로 장착하거나 벽 혹은 패널에 장착 가능
- 간편한 사용과 이해가 쉬운 사용자 인터페이스
- 영문, 숫자, 텍스트마킹, DXF, PLT 파일 로고 마킹
- USB 포트를 통한 파일전송
- 커뮤니케이션: RS232 & RS485 이더넷, USB 포트



YLD시리즈

핸디형에 적합한 작은 헤드와 컴팩트한 컨트롤러로 어떤 작업 환경에서도 레이저마킹 작업을 할 수 있습니다. 작동의 편의성을 위해 내장 소프트웨어가 포함된 터치스크린 입력방식의 컨트롤러로 편리하게 조작할 수 있습니다. 화이버레이저의 특성상 수명이 길고 따로 소모품이 들지 않아 유지관리 비용이 최소화 됩니다.



주요특징

- 화이버 레이저 소스타입
- 초경량, 휴대성 향상을 위한 손잡이 장착
- 이동이 용이한 컴팩트한 디자인
- 조작이 편리한 터치스크린 디스플레이 내장
- 냉각수가 필요 없는 공기 냉각방식
- 유지관리비가 거의 없음 (소모품 없음)

High-quality Laser Marking machine YLD20i,30i

| | | | |
|---------|--|----------|---|
| 케이스 재질 | 아노다이징 알루미늄 | 폰트 | 한국어, 영어, 숫자, 중국어, 러시아어 외 다수 |
| 레이저타입 | 화이버레이저소스 | 파일 포맷 | BMP/DXF/HPGL/JPEG/PLT |
| 출력파워 | ≥20W / ≥30W | 바코드/QR코드 | CODE39, CODE128, CODE126, QR, Z-CODE, DM, visual code 등 |
| 마킹방식 | High-precision two-dimensional scanning method | 전원 | 220V |
| 라인속도 | ≤7000mm/s | 전력소비 | ≤300W |
| 컨트롤러 | 내장소프트웨어 7인치 터치스크린 입력 방식 | 무게 | 12kg |
| 운영시스템 | WIN CE | 헤드 사이즈 | 241.5mmX79mmX151mm |
| 냉각방식 | 공냉식 | 컨트롤러 | 320mmX170mmX270mm |
| 마킹영역 | 55x55mm, 100x100mm 선택 | 작동온도 | 0~40°C |
| 위치선택 방법 | 레드라이트 미리보기로 위치 선택 | 작동습도 | 30%~80%RH |

YF200S

일반 테이블 위에 놓고 사용이 가능하며 공장 및 사무실에 배치하여 간단하게 사용 가능한 파이버 레이저마킹기 입니다.

마킹헤드와 컨트롤러 분리형 레이저마킹기로 레이저 빔 가이드로 쉬운 사용이 가능하며 장비 전용 소프트웨어는 카드/일러스트 호환이 가능하며 작은 공간에서도 사용이 용이하고 저렴한 가격으로 다양한 제품에 마킹이 가능 합니다.



| 파이버레이저마킹기 YF200S | | | |
|------------------|---|-----------|-------------|
| 레이저파워 | 20W | 정밀도 | 0.001mm |
| 레이저파장 | 1064nm | 빔 품질 | M2:1.2~1.8 |
| Q-주파수 | 20KHz~80KHz | 장비전원 | <0.5Kw |
| 작업범위 | 175*175mm | 작업상태(습도) | 5%~75%, 공냉식 |
| 최소 라인폭 | 0.02mm | 레이저 모듈 수명 | 10만시간 |
| 최소문자 | 0.15mm | 레이저 소스 | 파이버 레이저 소스 |
| 마킹깊이 | 0~0.5mm | 마킹 속도 | 7000mm/s |
| 마킹 형태 | 그래픽, 텍스트, 바코드, 2차원바코드, 자동데이터마킹, 일련번호, 시리얼번호 등 | | |
| 그래픽 호환성 | BMP, JPG, GIF, TGA, PNG, TIF, DXF, DST, PLT 등 | | |
| 전압 | 220V 10% / 50HZ /60HZ | | |

YF200

다양한 형태의 부품, 명판, 제품을 단독형 화이버레이저 마킹기의 레이저빔을 통해 비접촉으로 간편하게 마킹 할 수 있습니다.

완벽한 단독 레이저 장비시스템으로 모든 금속과 열변형 이 많은 비금속에 적합합니다. 램프방식보다 3~12배 빠른 속도로 높은 효율성과 높은 안정성 강력한 내구성과 가벼운 소프트웨어가 가장 큰 장점입니다.



| 파이버레이저마킹기 YF200 | | | | |
|-----------------|--|----------|------------------------|------------|
| 레이저파워 | 20W | 전압 | 220 V 10% / 50HZ /60HZ | |
| 레이저파장 | 1064nm | 장비전원 | <0.5Kw | |
| Q주파수 | 20KHz~80KHz | 작업환경 | 먼 지가 없 는 작 업 장 소 | |
| 최소라인 폭 | 0.02mm | 작업상태(습도) | 5%~75%, 공냉식 | |
| 최소문자 | 0.15mm | 레이저모듈수명 | 1 0만시간 | |
| 마킹속도 | 7000mm /s | | 레이저소스 | 파이버 레이저 소스 |
| 정 밀 도 | 0.001mm | | | |
| 작업범위 | 100*100mm, 200*200mm , 300*300 mm | | | |
| 마 킹 형 태 | 그래픽, 텍스트, 바코드, 2차원 바코드, 자동데이터마킹, 일련번호, 시리얼번호 등 | | | |
| 그래픽 호환성 | BMP, JPG, GIF, TGA, PNG, TIF, DXF, DST, PLT 등 | | | |



YK6시리즈

고품질 RF 타입 CO2 레이저마킹 시스템으로 높은 효율성을 제공합니다. 초고속 이동중인 제품들을 명확하고 안정적으로 마킹가능 하며 비금속류 및 다양한 종류의 얇은 소재를 쉽게 마킹 할 수 있습니다.

| 버전 | YK630 | YK632 | YK633 | YK660 |
|----------|---|--------|-------|--------|
| 레이저 타입 | RF타입 CO2 레이저 | | | |
| 출력 전력 | ≥30w | | | ≥60w |
| 레이저 파장 | 10.6μm | 10.2μm | 9.3μm | 10.6μm |
| 마킹방법 | 고정밀 2차원 스캔 | | | |
| 스캔속도 | ≤7000mm/s | | | |
| 제어시스템 | 7인치 터치스크린 (내장) & 10인치 리모트 컨트롤러 적용 옵션 / 운영체제: WIN CE | | | |
| 냉각장치 | 공냉식 | | | |
| 반사경크기 | 표준10mm | | | |
| 마킹범위 | 표준90x90mm / 최대 450x450mm | | | |
| 위치보조 | 빔가이드 위치 지정 | | | |
| 마킹스피드 | 0~189m/min (재질 및 표시내용에 따라 다름) | | | |
| 폰트/파일형식 | 한글, 영어, 중국어, 스페인어, 러시아어 아랍어 등 / BMP, DXF, HPGL, JPEG, PLT | | | |
| 바코드/QR코드 | CODE39 / CODE128 / CODE126 / QR코드 / Z코드 / DM코드 / 비주얼코드 등 | | | |
| 인터페이스 | RS-232C/USB2.0/Ethernet, I/O | | | |



YK7시리즈

파이버 레이저 소스를 이용한 레이저마킹기로 영구마킹이 가능하며 유지보수 비용이 낮습니다. 금속류 마킹에 특화 되어 있으며 작고 가벼운 마킹헤드는 설비라인에 더욱 유연하게 적용이 가능합니다.

| 버전 | YK720 | YK730 | YK750 |
|----------|---|-------|-------|
| 레이저 타입 | 파이버레이저소스 | | |
| 출력 전력 | ≥20w | ≥30w | ≥50w |
| 레이저 파장 | 1064nm | | |
| 마킹방법 | 고정밀 2차원 스캔 | | |
| 스캔속도 | ≤7000mm/s | | |
| 제어시스템 | 7인치 터치스크린 (내장) & 10인치 리모트 컨트롤러 적용 옵션 / 운영체제: WIN CE | | |
| 냉각장치 | 공냉식 | | |
| 반사경크기 | 표준 8.5mm | | |
| 마킹범위 | 표준 110x110mm | | |
| 위치보조 | 빔가이드 위치 지정 | | |
| 마킹스피드 | 0~189m/min (재질 및 표시내용에 따라 다름) | | |
| 폰트/파일형식 | 한글, 영어, 중국어, 스페인어, 러시아어 아랍어 등 / BMP, DXF, HPGL, JPEG, PLT | | |
| 바코드/QR코드 | CODE39 / CODE128 / CODE126 / QR코드 / Z코드 / DM코드 / 비주얼코드 등 | | |
| 인터페이스 | RS-232C/USB2.0/Ethernet, I/O | | |



YK9시리즈

UV파장(355nm)을 이용한 마킹 시스템으로 흡수율이 높고 열응력이 발생하지 않아 PE,HDPE, LDPE, PP, ABS, PVC 등의 소재표면에 손상없이 마킹이 가능합니다.

| 버전 | YK903F | YK905F |
|----------|---|--------|
| 레이저 타입 | UV 레이저 소스 | |
| 출력 전력 | ≥3w | ≥5w |
| 레이저 파장 | 355nm | |
| 마킹방법 | 고정밀 2차원 스캔 | |
| 스캔속도 | ≤7000mm/s | |
| 제어시스템 | 7인치 터치스크린 (내장) & 10인치 리모트 컨트롤러 적용 옵션 / 운영체제: WIN CE | |
| 냉각장치 | 공냉식 | |
| 반사경크기 | 표준 8.5mm | |
| 마킹범위 | 표준 110x110mm | |
| 위치보조 | 빔가이드 위치 지정 | |
| 마킹스피드 | 0~300m/min (재질 및 표시내용에 따라 다름) | |
| 폰트/파일형식 | 한글, 영어, 중국어, 스페인어, 러시아어 아랍어 등 / BMP, DXF, HPGL, JPEG, PLT | |
| 바코드/QR코드 | CODE39 / CODE128 / CODE126 / QR코드 / Z코드 / DM코드 / 비주얼코드 등 | |
| 인터페이스 | RS-232C/USB2.0/Ethernet, I/O | |

YFC100M

휴대용 레이저 클리닝 장비는 이동성과 유연성이 필요한 응용 분야에 이상적입니다. 여러 산업 환경에서 사용할 수 있으며 작업 현장으로 쉽게 이동할 수 있습니다. 또한 불규칙한 모양의 물체나 복잡한 형상의 부품을 청소하도록 설계되어 많은 산업 분야에서 다용도로 사용할 수 있습니다. 화학약품이나 소모품이 필요하지 않아 환경친화적이며 소음이 적어 세정 작업에 안전하게 사용할 수 있습니다.



| YFC100M | | | |
|---------|-----------|---------|-------------------|
| 레이저파워 | 100w | 컨트롤러 크기 | 390 x 180 x 280mm |
| 냉각방식 | 공냉식 | 컨트롤러무게 | 15kg |
| 레이저파장 | 1064nm | 헤드무게 | 1kg |
| 전력소비량 | 400W | 케이블길이 | 3M |
| 전원 | AC ~ 220V | 작동온도 | 5~40°C |

| 세정방식비교 | 레이저클리닝 | 화학클리닝 | 메카니컬그라인딩 | 드라이아이스 |
|--------|-----------------------------|---------------------------------------|-------------------------------|---------------------|
| 세정방식 | 레이저빔 / 비접촉식 | 화학물질 / 접촉식 | 접촉식 연마재 / 그라인더, 샌드블라스터 | 드라이아이스 / 비접촉식 |
| 표면손상 | 없음 | 있음 | 있음 | 없음 |
| 세정효과 | 높음 | 낮음 | 낮음 | 중간 |
| 소모품 | 전기 | 화학세정제 | 연마재, 그라인더 | 드라이 아이스 |
| 세정결과 | 아주 좋음 | 중간 / 고르지 않음 | 중간 / 고르지 않음 | 좋음 / 고르지 않음 |
| 정밀세정 | 정확/정밀/세정조정가능 | 조정불가 | 조정불가 | 조정불가/세정력나쁨 |
| 안전/환경 | 안전한 작업환경, 환경친화적 | 화학물질발생 / 작업위험 | 분진 소음 및 작업위험 | 소음 |
| 작동 | 간편조작 포터블 or 자동화거치용 옵션 | 복잡한방식 작업자의 높은 기술력 필요 오염방지 방법 필요 | 많은시간소요 & 맨파워 환경오염 방지 방법 필요 | 간편조작 포터블 or 자동화용 |
| 비용 | 소모품이 없고 유지보수 비용이 저렴 | 비싼 소모품 비용 | 높은 인력 소비 비용 | 비싼 소모품 비용 |
| 청소효과 | 형상에 구애 받지 않는 높은 세정도 | 불균일 | 불균일 | 불균일 |





최상의 솔루션 제공으로 고객의 성공과 함께하는
디에스이앤지가 되겠습니다.

DS ENG

본사. 충남 천안시 직산읍 상덕매주길 7-1
TEL. 010-2870-5208
E-mail. dseng703@naver.com