

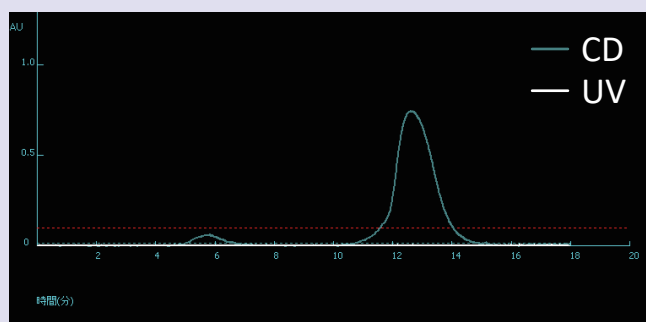
Purif[®]-Rp2

**동시에 2채널 분취가 가능한
중고압 겸용 분취 정제 장치**

다양한 분취컬럼의 운용으로
HPLC&Flash분취를 효율적으로!
정밀한 분취 정제 실현!

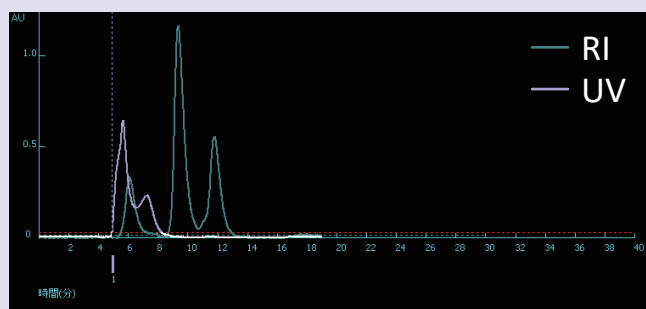
다양한 검출기 조합으로 분취의 폭이 넓어집니다

UV + CD 유기산, 펩타이드, 생체물질 분취 (고압 사양)

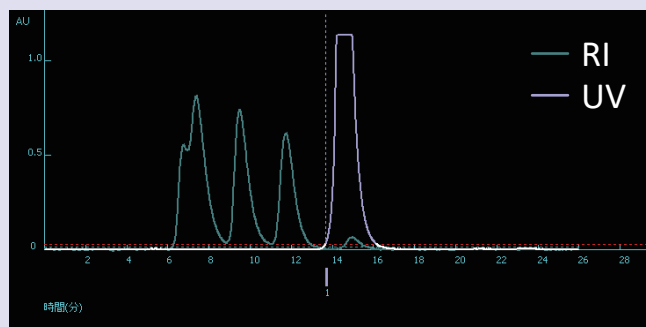


Sample : Taurine (2 mg) Inositol (2 mg)
Column : SUGAR KS-801 (300 mm x 8.0 mm)
Flow rate : 1 mL/min
Eluent : H₂O
Injection Vol. : 200 μ L
Temp. : room temp.

UV + RI UV흡수가 없는 샘플, 당, 비이온성 화합물의 분취



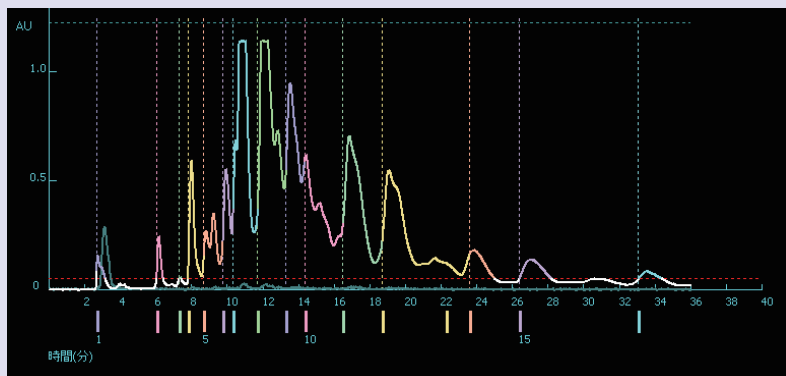
Sample : 시판 음료
Column : SUGAR KS-801 (300 mm x 8.0 mm)
Flow rate : 1 mL/min
Eluent : H₂O
Injection Vol. : 200 μ L
Temp. : 80°C



Sample : 1. Raffinose (5 mg), 2. lactose (5 mg),
3. Inositol (5 mg), 4. Taurine (5 mg),
5. Uracil (200 μ g)
Column : SUGAR KS-801 (300 mm x 8.0 mm)
Flow rate : 1 mL/min
Eluent : H₂O
Injection Vol. : 200 μ L
Temp. : 80°C

용도에 맞는 사용법으로 분취작업을 간편하게 할 수 있습니다

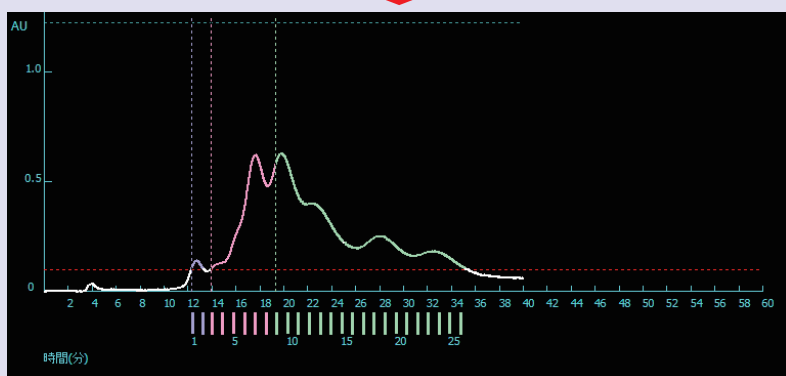
《어유 캡슐 성분 분리 사례》



고압

고압(HPLC)분취

- 정밀분취
- 다양한분리모드



중압

중압(Flash)분취

- 저비용
- 단시간처리
- 전처리에 유용

Sample : 캡슐에서 오일을 꺼내 IPA에 용해

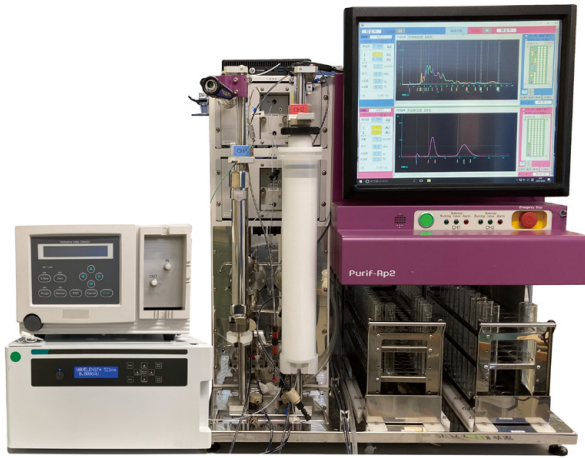
Column : SCI-PACK ODS 5 μm (250 mm x 100 mm), Purif-Pack® ODS25-SIZE60

Flow rate : 5 mL/min, 20 mL/min

Eluent : Methanol 100%

Injection Vol : 100 μL , 1mL

사 양



(설치 예)

◆ 기본구성

펌프	2대
검출기	임의 사양
프랙션 컬렉터	1대(2ch 일체형)
컬럼 스탠드	2 Set
시스템 제어	PC 1대
장비 중량	약70kg (본체)
전원 사양	AC100 - 240V
소비 전력	350VA
장비 치수 (mm)	W634 x D480 x H660 (검출기 제외)

◆ 펌프

유량 설정 범위	1 - 100 mL/min, 1 - 50 mL/min
구동 방식	더블 플러저
유량 설정 정확도	±2% (자사 측정 방식)
유량안정성	±0.3% (자사 측정 방식)
그래디언트	고압 그래디언트 방식

◆ 프랙션 컬렉터

채널 수	2ch 일체형(각각 독립 제어)
프랙션 수	최대 4랙 (최대 분취 시간 239분)
분취 모드	Time, Volume, Peak, VolumePeak

【UV 검출기】



광원	D2
파장 범위	190-370 nm, 371-600 nm 내 임의 2파장
광로 길이(OPL)	0.2 mm, 0.5 mm, 1.0 mm (변경은 옵션)
선택 파장	2파장 선택 방식 * 단 2파 길이는 ± 150 nm
치수	300W x 470D x 150H
Intensity	0.1, 1, 2, 3 AU/V

【RI 검출기】



형식	RI-501	RI-502
굴절률 범위	1.00-1.75	
선형성	600 μ RIU	6000 μ RIU
측정 범위	0.25-512 μ RIU	2.5-5120 μ RIU
Cell 부피	8 μ L	8 μ L
온도 조절	OFF, 30 ~ 55°C (이중 온도 조절)	
사용 유량	0.2-3 mL/min	1-50 mL/min
치수 중량	260W x 420D x 165H (mm) 12.5kg	

【전기전도도 검출기】 (고압 펌프 사양)



형식	*CD-200
측정 방식	2전극 방식
측정 범위	0-600 mS/m (0-6 mS/cm)
측정 범위	0.0025-5.12 mS/m, 0.025-51.2 mS/m, 0.25-512 mS/m
선형성 범위	600 mS/m
Zero 조절	측정 범위 전 영역
Baseline Shift	범위 ; 0 ~ 2 mS/m, 분해능 ; 0.01 mS/m
인테그레이터 출력	0-1V (출력감도 ; 200, 20, 2 mV/mS/m)
외형 치수 중량	260W x 400D x 150H mm (돌출부 제외), 약 8kg

대한민국 총판

SHOKO KOREA CO., LTD. 한국쇼코츠쇼 주식회사

서울특별시 서대문구 서소문로 27 충청리서온 322 (03741)
TEL (02) 784-5111 FAX (02) 784-5125
URL : <https://www.shokokorea.co.kr>
Email : shokokorea@shokokorea.com