



표준마킹

산업용마킹기 전문업체

표준마킹

회사소개서



표준마킹

산업용마킹기 전문업체

안녕하십니까 표준마킹입니다

홈페이지를 방문해 주셔서 대단히 감사합니다.

표준마킹은 산업용 잉크젯마킹기 전문업체 입니다. 인쇄 설비 분야와 자동화장비의 솔루션을 가장 합리적인 가격에 서비스를 제공하고 있습니다.



주요 취급 제품

- 소형 잉크젯 마킹기
- 소문자형 마킹기
- 대문자형 마킹기
- 휴대용 핸드 마킹기

오랫동안 이분야에 종사한 경험으로 높은 신뢰성과 최상의 서비스품질로 최선을 다 하겠습니다.

항상 고객의 입장에서 생각할수 있도록 하겠습니다.

귀사에 가장 적합한 솔루션을 제안하여 마킹으로 고민하셨던 부분을 시원하게 해결할수 있도록 노력하겠습니다.
감사합니다.

표준마킹 올림



잉크젯마킹기



T4
컨베이어 부착형
카트리지 타입



T7
연속순환식
잉크 메이크업 타입



T6
박스용 대문자 타입



핸드마킹기
휴대용 타입



현장 고정 설치형 부터 핸드타입까지 라인업 구성



- ✓ 국내생산 국내제조 MADE IN KOREA
- ✓ 7인치 풀컬러 LCD 터치스크린
- ✓ 잉크-블랙, 화이트, 옐로우, 레드, 블루
- ✓ 한글 영문 숫자 이미지 자유롭게 사용
- ✓ 다양한 바코드, 로고, 카운터 기능
- ✓ 폰트 글꼴의 편집 기능지원
- ✓ 유지보수가 불필요한 잉크 카트리지 방식
- ✓ 프린트 헤드 2개 까지 지원

사양	규격	비고
크기	컨트롤러 : 203 x 107 x 30mm 프린트헤드 : 129 x 107 x 30mm 프린트헤드 중량 386g,482(카트리지포함)	현장에 부착하는 형태에 따라 크기 변경
전원공급장치	AC 90V-240V, 50-60HZ, 30W	전용 AC 어댑터 공급
최대 인쇄 높이	1 ~ 12.7mm	
인쇄속도 및 해상도	300DPI , 0 ~ 60m/min	
인쇄 가능한 내용	문자, 자동날짜/시간, 바코드, 로고, 유효기간, 작업자 코드 카운터, 로트넘버 등 *바코드 QR Code ,DataMatrix, CODE128, CODE39, CODE93 CODE20F5, EAN13, UPCA, UPCE, ITF14	
외부입력	USB port / RS232C port / Encoder Photo Sensor	
사용언어	한국어, 영어, 중국어, 일본어, 이탈리아어, 터키어, 독일어, 프랑스어, 러시아어, 인도네시아어, 말레이시아어, 타이어, 루마니아어, 스페인어 등	
작업환경 보관환경	-10℃ ~ +45℃, 10% ~ 85% RH -25℃ ~ +55℃, 10% ~ 90% RH	
인증	KC , CE , FCC	



- ✓ 국내생산 국내제조 MADE IN KOREA
- ✓ 7인치 풀컬러 LCD 터치스크린
- ✓ 도트방식 25Pixel, 3Line printing, 60micron nozzel
- ✓ 한글, 영문, 숫자, 이미지 지원
- ✓ 다양한 바코드, 로고, 카운터 기능
- ✓ 메인화면 장치상태 지원(애니메이션 방식)
- ✓ RS232 및 외부신호 지원
- ✓ 도트(점)으로 글자를 형성하는 타입

사양	규격	비고
하드웨어&전원	CPU:1GHz(S5PV120) Memory:2G(DDR2) SD Card:8G 100-240VAC(3.1A), 50/60Hz	현장에 부착하는 형태에 따라 크기 변경
컨트롤러&헤드	NEMA4(IP65) 잉크저장용량:1.6L 전체무게: 약 18Kg 3M케이블	전용 AC 어댑터 공급
최대 인쇄 높이	25Pixel, 3Line	
인쇄속도 및 해상도	75DPI, 0 ~ 40m/min	
인쇄 가능한 내용	문자, 자동날짜/시간, 바코드, 로고, 유효기간, 작업자코드 카운터, 로트넘버 등 *바코드 QR,DATAMATRIX,CODE39,CODE128, EAN128,UPCA,UPCE,EAN13, EAN8,INT25	
외부입력	USB port / RS232C port / Encoder Photo Sensor	
사용언어	한국어, 영어, 중국어,일본어,이탈리아어, 터키어,독일어,프랑스어,러시아어,인도네시아어, 말레이시아어,타이어,루마니아어,스페인어 등	
작업환경	5℃ ~ +45℃, 10% ~ 90% RH	



- ✓ 국내생산 국내제조 MADE IN KOREA
- ✓ 7인치 풀컬러 LCD 터치스크린
- ✓ 인쇄헤드 높이 1-70mm 인쇄가능
- ✓ 편리한 메시지 직접입력 방식
- ✓ 200dpi 급 고선명 잉크젯
- ✓ 다양한 바코드, 로고, 카운터 기능
- ✓ 다양한 글꼴의 편집 기능지원
- ✓ 대용량 잉크 저장 시스템
- ✓ 흡수성 재질에 사용가능한 마킹기

사양	규격	비고
하드웨어&전원	CPU:XILINX SPARTAN-6 Memory:8G OS: Windows CE AC90-230V 50/60Hz	현장에 부착하는 형태에 따라 크기 변경
잉크타입	Oil based Black Ink	전용 AC 어댑터 공급
최대 인쇄 높이	1 ~ 70mm	
인쇄속도 및 해상도	200DPI , 0 ~ 60m/min	
인쇄 가능한 내용	문자, 자동날짜/시간, 바코드, 로고, 유효기간, 작업자코드 카운터, 로트넘버 등 *바코드 QR,DATAMATRIX,CODE39,CODE128, EAN128,UPCA,UPCE,EAN13, EAN8,INT25	
외부입력	USB port / RS232C port / Encoder Photo Sensor	
사용언어	한국어, 영어, 중국어,일본어,이탈리아어, 터키어,독일어,프랑스어,러시아어,인도네시아어, 말레이시아어,타이어,루마니아어,스페인어 등	
작업환경	5℃ ~ +45℃, 10% ~ 90% RH	



- ✓ 5인치 풀컬러 LCD 터치스크린
- ✓ MADE IN CHINA
- ✓ 한글,숫자,영문,자유롭게 사용가능
- ✓ 다양한 바코드, 로고, 카운터 기능
- ✓ 다양한 글꼴의 편집 기능지원
- ✓ 유지보수가 불필요한 잉크 카트리지 방식
- ✓ 600DPI 까지의 고해상도
- ✓ 무게 약600g 휴대용

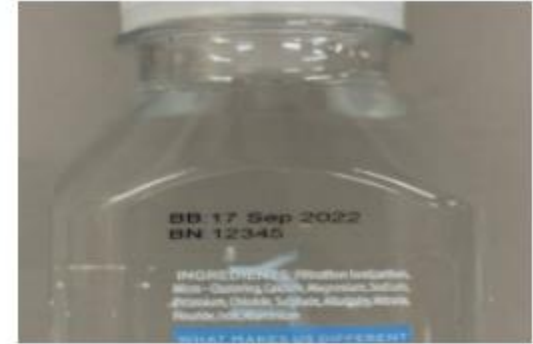
사양	규격	비고
크기	230 X 137 X 97mm	무게 : 700g
전원공급장치	대용량 12.6V 3350mAh Lithium 배터리 수명 : 1000 Cycle Number 대기시간 : 7H 연속 인쇄 시간 5H (테스트 조건에 따라 다름)	2개 공급
최대 인쇄 높이	1 ~ 12.7mm	
인쇄속도 및 해상도	속도 보정장치 내장	
인쇄 가능한 내용	문자, 자동날짜/시간, 바코드, 로고, 유효기간, 작업자코드 카운터, 로트넘버 등 *바코드 QR,DATAMATRIX,CODE39,CODE128, EAN128,UPCA,UPCE,EAN13, EAN8,INT25	
외부입력	USB port	
사용언어	한국어, 영어, 중국어,스페인어,아랍어,독일어,일본어	
마킹가능재질	비닐,플라스틱,금속,알루미늄,파이프,케이블,카톤박스,종이	



비닐 재질 적용사례



마스크 수출용 CE마크 표시사항 사례



날짜 로트넘버 적용사례



금속재질 제품 적용사례



건강제품 적용사례



단상자 날짜날인 적용사례



바코드마킹 적용사례



용기 화이트잉크 적용사례



용기측면 적용사례



의약품포장지 적용사례



제품포장지 적용사례



파우치류 마킹 적용사례



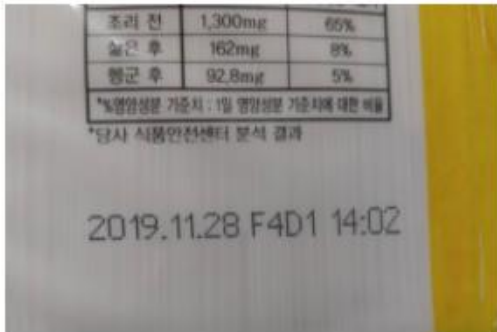
포장지 유통기한 적용사례



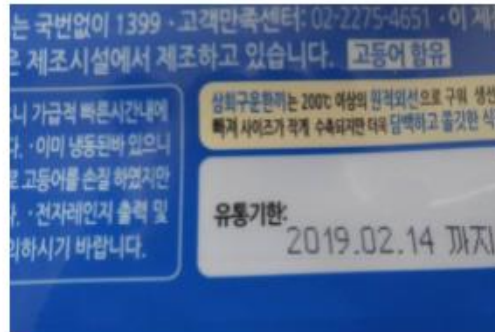
화장품 용기 날짜 적용사례



포장지 유통기한마킹 적용사례



포장지 날짜마킹 적용사례



유통기한 날짜마킹 적용사례



단상자 날짜마킹 적용사례



무지박스 마킹 적용사례



바코드마킹 적용사례



박스마킹 생산이력 적용사례



박스마킹 적용사례



포대측면 로트마킹 적용사례



포대종류 날짜마킹 적용사례

Data Matrix



QR code



EAN13



UPC-E



CODE128

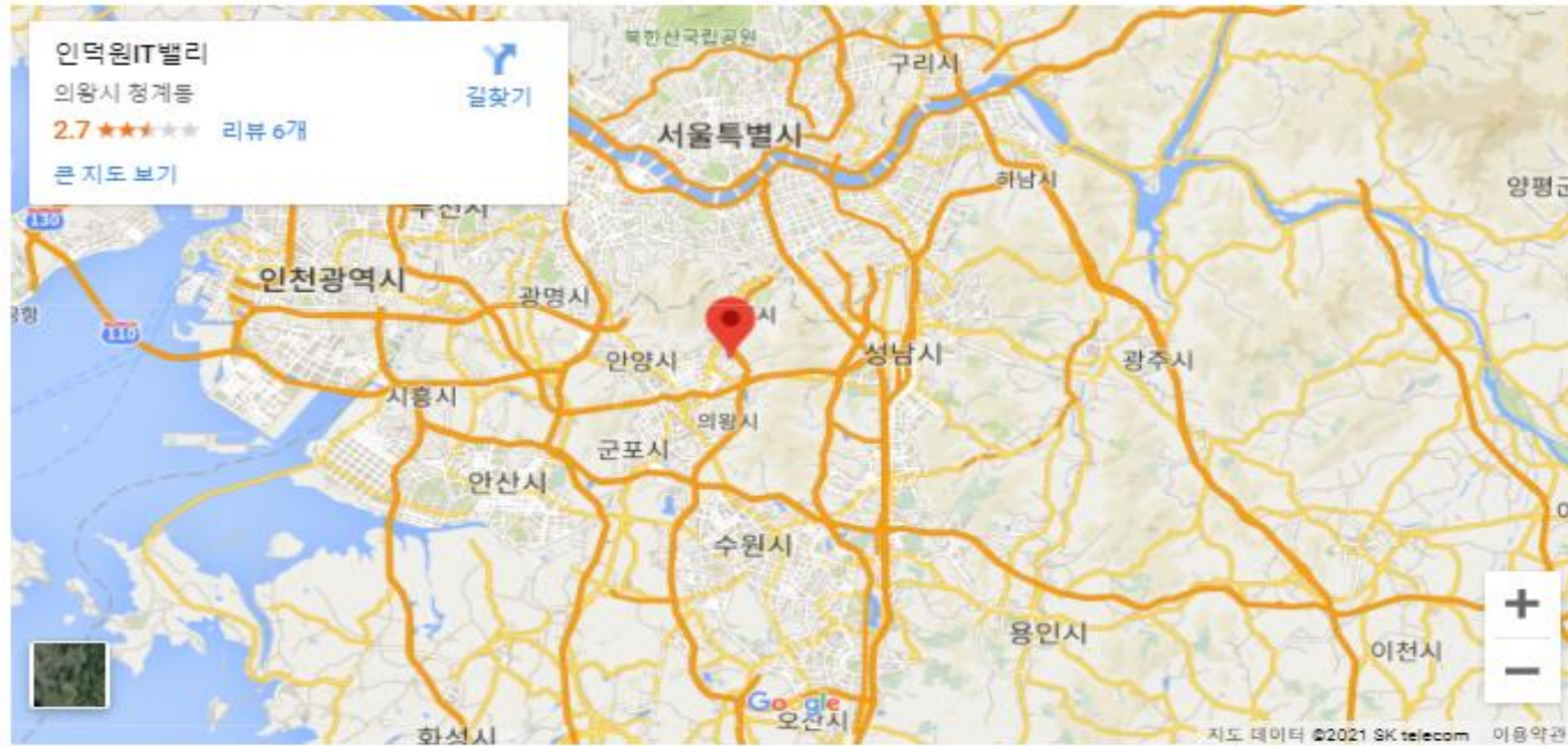


CODE39 (standard)



바코드 인쇄

오시는 길



표준마킹

경기도 의왕시 이미로 40, 인덕원IT밸리 B동 910-2호

TEL : 031-8084-3208

FAX : 031-8084-3209