


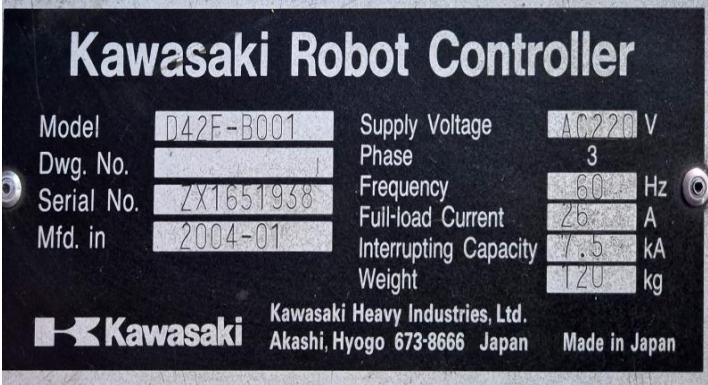




재고 보유 리스트

가와사키 로봇 및 컨트롤 패널(1)		시리얼 넘버: ZX1652156	
		제작	kawasaki
		년도	2004년 5월
		수량	1
가와사키 로봇 및 컨트롤 패널(2)		설명	
		[Kawasaki ZX165U]	
		형식: 6축 수직 다관절 로봇 (Z시리즈)	
		가반하중(Payload): 165kg	
		최대 도달 거리: 2,951mm	
로봇 명판		주요 용도: 스폿 용접, 중량물 핸들링, 머신 텐딩, 적재(Palletizing)	
		특징: 넓은 작업 반경과 고속 동작을 겸비한 고강성 모델. 손목 모터를 솔더부에 배치하여 내구성 우수 및 유지보수 용이.	
컨트롤 패널 명판 (없음)			

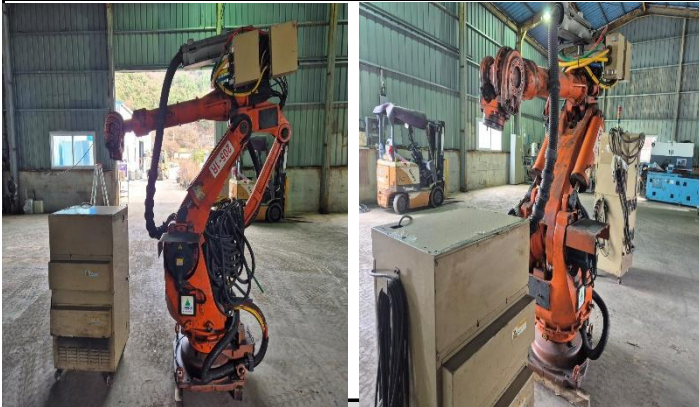
가와사키 로봇 및 컨트롤 패널(1)		시리얼 넘버: ZX1651938	
		제작	kawasaki
		년도	2004년 1월
		수량	1
가와사키 로봇 및 컨트롤 패널(2)		설명	
		이하동일	
로봇 명판			
			
컨트롤 패널 명판			
			

현대 로봇 및 컨트롤 패널(1)		로봇모델: HR-120 / MFG넘버: HN-049	
		제작	HYUNDAI
		년도	1999년 5월
		수량	1
현대 로봇 및 컨트롤 패널(2)		설명	
		[현대 HR-120]	
		형식: 6축 수직 다관절 로봇	
		가반하중(Payload): 120kg최대 도달 거리(Reach): 약 2,400mm (추정)	
로봇 명판		주요 용도: 스폿 용접(Spot Welding), 중량물 핸들링	
		특징: 현대중공업 독자 개발 주력 모델. 고강성 바디를 채택하여 내구성이 우수 하며, 당시 자동차 조립 라인에서 성능 이 검증된 베스트셀러 장비.	
컨트롤 패널 명판 (없음)			

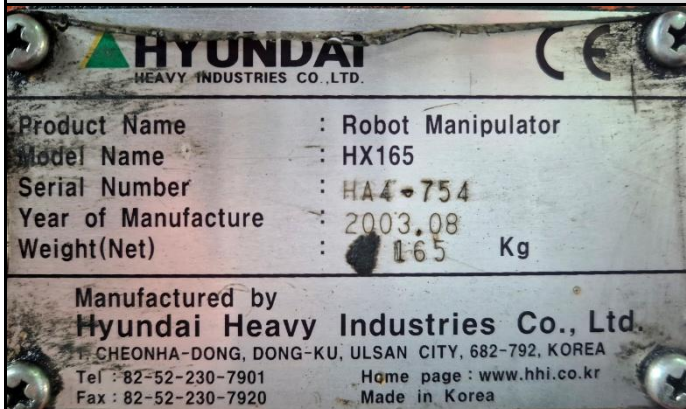
현대 로봇 및 컨트롤 패널(1)



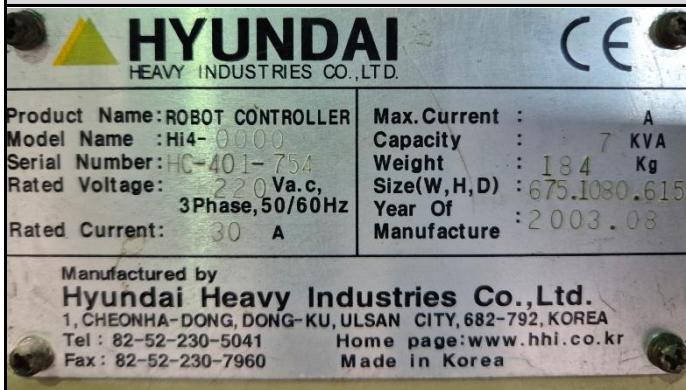
현대 로봇 및 컨트롤 패널(2)



로봇 명판



컨트롤 패널 명판



시리얼 넘버: HA4-754

제작

HYUNDAI

년도

2003년 8월

수량

1

설명

[현대 HX165]

형식: 6축 수직 다관절 로봇

가반하중(Payload): 165kg

최대 도달 거리(Reach): 2,666mm

제어기: Hi4 컨트롤러 적용

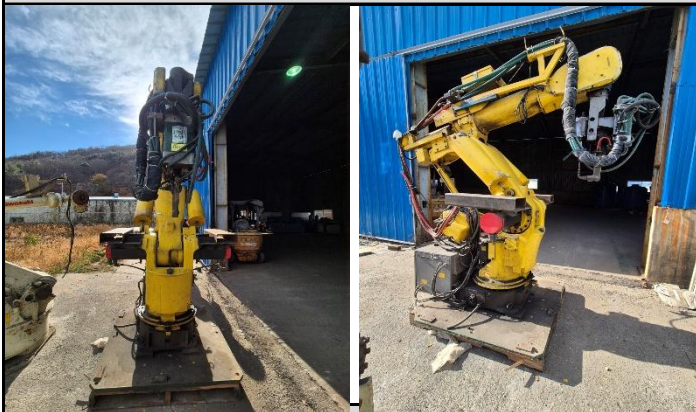
특징: 현대중공업 로봇 누적 생산 1만
대 달성의 주역 모델. 고속·고정밀 작업
에 최적화된 베스트셀러 장비.

현대 로봇 및 컨트롤 패널(1)		로봇모델: HR-165 2 / MFG넘버: HB-156	
		제작	HYUNDAI
		년도	2002년 2월
		수량	1
현대 로봇 및 컨트롤 패널(2)		설명	
		[현대 HR165-2]	
로봇 명판		형식: 6축 수직 다관절 로봇	
		가반하중(Payload): 165kg	
		최대 도달 거리(Reach): 2,666mm	
		반복 정밀도: $\pm 0.06\text{mm}$	
		주요 용도: 고정밀 스폿 용접, 중량물 핸들링, 팔레타이징	
		특징: 165kg급 고하중 모델임에도 $\pm 0.06\text{mm}$ 의 정밀한 제어가 가능하여 미세한 조립이나 용접 작업에 적합.	
			
컨트롤 패널 명판			
			

화낙 로봇 및 컨트롤 패널(1)



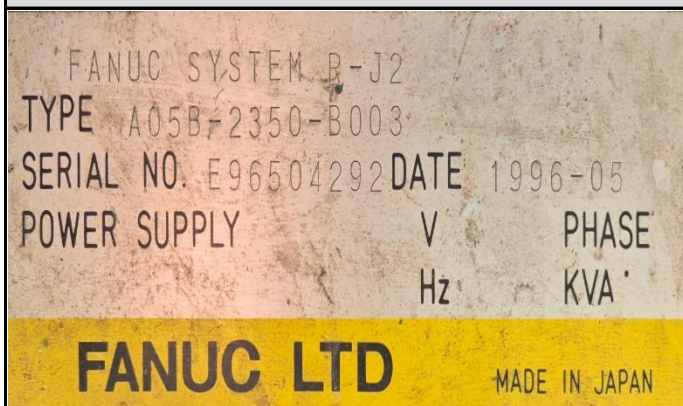
화낙 로봇 및 컨트롤 패널(2)



로봇 명판



컨트롤 패널 명판



시리얼 넘버: R96603240

제작

FANUC ROBOT

년도

1996년 6월

수량

1

설명

[FANUC S-420iF]

S/N: R96603240

연식: 1996년




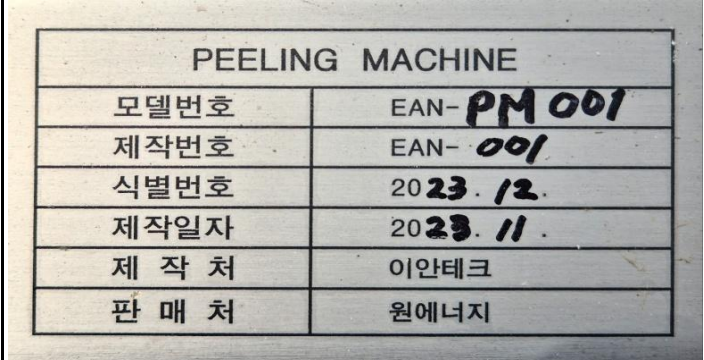
가반하중(Payload): 120kg

최대 도달 거리(Reach): 2,850mm

제어기: R-J2 컨트롤러

특징: 자동차 라인에서 검증된 고속 스폿 용접 및 핸들링 로봇. 넓은 작업 반경(2.8m)과 우수한 내구성 보유.

CNC 파이프 벤딩기(1)		모델: NPB-30A	
		제작	NICEMACH
		년도	2015년 8월
		수량	1
CNC 파이프 벤딩기(2)		정보	
 		제조사: (주)나이스맥 (NICEMACH CO.,LTD.)	
		모델명: NPB-30A	
벤딩기 내부		유형: CNC 파이프 벤딩 머신	
		특징: 모든 축이 서보 모터로 구동되는 올 서보(All Servo) 타입으로 소음과 진동을 줄이고 에너지 소모를 방지합니다. 파이프 로딩 및 언로딩 장치를 추가하여 무인 자동화 운전이 가능합니다. 최대 10축 설계로 복잡한 3차원 제품 벤딩에 우수한 정밀도를 제공합니다.	
 			
명판			
			

PEELING 머신(1)		모델: EAN-PM001	
		제작	이안테크
		년도	2023년 11월 *5
		수량	기계 5 / 패널 1
PEELING 머신(2)		정보	
		품명: 산업용 습식 롤러 박피기 (Industrial Wet Peeling Machine)	
		제조사/모델: 이안테크 / EAN-PM001 (주문제작 추정)	
		제조년월: 2023년 11월 (거의 신제품)	
PEELING 머신 5대 & 패널		주요 사양:	
		처리 방식: 롤러 마찰 및 살수(Water Spray) 방식	
		특이 사항: 2023년식으로 연식이 매우 좋으며, 바이오매스 전처리 또는 폐기물 세척/박피 라인에 즉시 투입 가능	
		추천 용도: 유기성 폐기물 자원화 시설, 바이오가스 플랜트, 폐플라스틱 세척 라인	
명판			

샌딩 머신(1) 시리얼 넘버: AZ7842



모델 넘버: DSDH-1300

제작

듀얼스마트

년도

2022년10월15일*2

수량

2

샌딩 머신(2) 시리얼 넘버: AZ7842



정보

DSDH-1300은 너비 1300mm 작업이 가능한 산업용 브러시 샌딩 머신 또는 와이드 벨트 샌딩 머신입니다. 주로 목공 산업에서 문, 가구 전면, 2D 및 3D 패널과 같은 다양한 요철 표면을 샌딩하고 마무리하는 데 사용됩니다. 이 기계는 고정밀 작업과 안전한 작동을 위해 설계되었으며, 일부 유사 모델은 자동 제어 및 프로그램 메모리 기능도 갖추고 있습니다.

샌딩 머신(3) 시리얼 넘버: AZ5116



명판

HEAVY DUTY SANDING MACHINE CE

Manufacturer : DUAL SMART CO, LTD

Model Number : DSDH-1300

Serial Number : AZ7842

Total Power : 47.37KW

Power Requirement : 380V/60HZ

Ex-factory Date : 2022. 10. 15

HEAVY DUTY SANDING MACHINE CE

Manufacturer : DUAL SMART CO, LTD

Model Number : DSDH-1300

Serial Number : AZ5116

Total Power : 47.37KW

Power Requirement : 380V/60HZ

Work Area : 1000 mm

Ex-factory Date : 2022. 10. 15

파이버 레이저 용접기(1)



모델 넘버: DSDH-1500

제작

듀얼스마트

년도

2022년 10월 15일

수량

1

파이버 레이저 용접기(2)



정보

이 장비는 듀얼 스마트에서 제조한 DSDH-1500 파이버 레이저 용접기입니다.

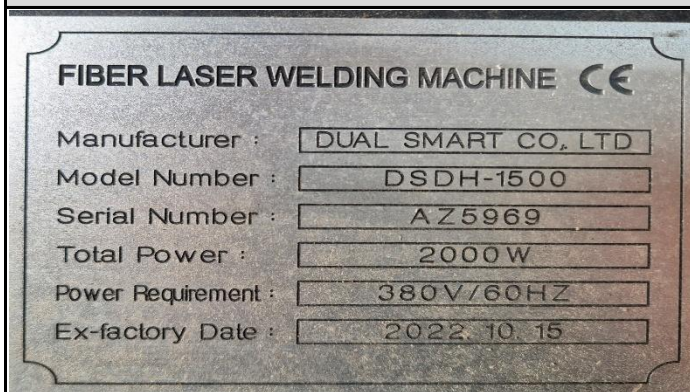
2000W 출력을 가진 산업용 장비로, 380V/60HZ 전원을 사용합니다. 높은 정밀도와 열 변형 최소화가 주요 특징입니다.

스테인리스강, 알루미늄 등 다양한 금속을 깔끔하게 용접할 수 있습니다. 핸드헬드 타입으로 사용 편의성 및 효율성이 뛰어납니다.

파이버 레이저 용접기(3)



명판



원심식 환풍기(1)



제작

상하이 지주 풍기

년도

2022년 10월*2

수량

2

원심식 환풍기(2)



정보

제품: 상하이 지주 풍기 유한공사에서
제조한 산업용 원심식 환풍기입니다.
모델: 모델명은 9-19이며, 기호는 5.6A
입니다.

성능: 출력은 15kW, 전압은 380V이며,
풍량은 약 3700m³/h입니다.

회전수/주파수: 회전 속도는 2900
r/min, 주파수는 60 Hz입니다.

명판(1)



명판(2)



파이버 레이저 커팅기(1) HD-FL 3015



시리얼 넘버: 8243201182

제작

durmazlar

년도

2020년

수량

1(SET)

파이버 레이저 커팅기(2) HD-FL 3015



정보

가공 범위 (X x Y),"3,060 x 1,530 mm"

Z축 이송 거리,160 mm

최대 시트 무게,200 kg/m²

레이저 발진기 (Source),IPG Photonics (독일/
미국 - 세계 1위 파이버 레이저 발진기)

레이저 출력 (Power),주로 2kW ~ 15kW (옵션
선택 가능)

커팅 헤드 (Head),Precitec (독일 - ProCutter
등 고성능 헤드 장착)

제어기 (Controller),Siemens Sinumerik 840D
(신뢰성 높은 CNC 제어기)

"이송 속도 (X, Y 동시)",최대 170 ~ 226

m/min (리니어 모터 모델 기준 매우 빠름)

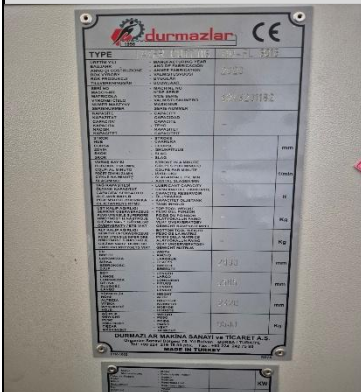
가속도,최대 28 ~ 35 m/s² (높은 가속도로 복
잡한 형상 절단 시 시간 단축)

위치 정밀도,± 0.03 ~ 0.05 mm

파이버 레이저 커팅기(3) HD-FL 3015



명판



CMT 용접기(1)			
		제작	FRONIUS
		년도	*15
		수량	15
CMT 용접기(2)		정보	
		<p>제품명: Fronius TPS 4000 CMT (Trans Puls Synergic 4000) 제조사: 오스트리아 Fronius 유형: 미그(MIG) 용접기, 펄스 시너지 (Pulse Synergic) 방식 전류 용량: 400A급 특징: 알루미늄 용접에 가장 이상적인 용량으로 평가받습니다.</p>	
CMT 용접기(3)		<p>고속철도 차량이나 선박(크루즈선) 등의 알루미늄 및 스테인리스 스틸 용접에 사용되는 세계 최고 수준의 장비입니다. 냉각장치가 일체형으로 구성되어 있습니다.</p>	
			
명판(없음)			