

# 굴삭기 어태치먼트 벌목가위



## Excavator Attachment

신뢰를 기반으로 고객만족을 실현하는  
굴삭기 어태치먼트 개발 전문기업

문의전화 1600-8893

빠른상담 010-5846-6533

YouTube



NAVER



조달청 벤처나라



N

드림트리



# Excavator Attachment

굴삭기 어태치먼트 개발 전문기업

드림트리  
DREAMTREE



안녕하십니까.  
굴삭기 어태치먼트 전문기업 드림트리입니다.

드림트리는 굴삭기용 어태치먼트를 전문적으로 개발·제조하는 기업으로, 현장의 실질적인 요구를 반영한 기술력과 차별화된 품질로 고객 여러분과 함께 성장해 왔습니다. 빠르게 변화하는 산업 환경 속에서 진정한 경쟁력은 '현장을 이해하는 능력'이라고 믿습니다. 우리는 고객의 목소리에 늘 귀 기울이며, 보다 안전하고 효율적인 작업이 가능하도록 기능은 물론 소재 하나까지도 철저히 고민하고 연구하고 있습니다.

모든 제품은 설계부터 생산, 검사까지 드림트리가 직접 책임지고 있으며 극한의 작업 환경에서도 뛰어난 성능을 발휘할 수 있도록 내구성과 정밀도를 지속적으로 개선해 왔습니다. 앞으로도 고객의 현장에서 실질적인 가치를 제공하는 제품을 만들기 위해 기술 개발과 품질 향상에 아낌없이 투자하겠습니다.

드림트리는 앞으로도 변화하는 산업 환경에 발맞춰 끊임없이 기술을 고도화하며 고객에게 신뢰받는 전문 제조사로서 초심을 잃지 않고 책임을 다하겠습니다.

감사합니다.

드림트리 대표 윤 선 중 

## HISTORY OF DREAMTREE

- **2025**
  - [특허등록]굴삭기용 다기능 벌목장치(제 10-2840573호)
  - [디자인등록]제조기용 상부하우징(제 30-1314514호)
  - [수출실적]일본시장 신규 진입 및 2025년 상반기 누적 수출 50대 달성
  - ISO 14001 인증(환경경영체제)
  - ISO 9001 인증(품질경영체제)
  - 중소벤처기업부 "중소기업 확인" 인증
  - [특허등록]굴삭기용 나무 파쇄기(제 10-2797833호)
  - [특허등록]나무파편의 비산방지 구조를 갖는 굴삭이용 트윈 나무파쇄기(제 10-2817132호)
  - [특허등록]화물차 적재함용 제초파편의 비산방지장치(제 10-2829370호)
- **2024**
  - [수출실적]괌, 브라질, 인도네시아 외 신규 수출 시장 개척
  - [특허등록]굴삭기 장착용 그루터기 제거장치(제 10-2628646호)
  - 벤처기업협회 "벤처기업 확인" 기업
  - 사무실 본사 · 공장 이전(광주광역시 광산구 진곡산단2번로 47-9)
- **2023**
  - 한국생산기술연구원 "뿌리기업 확인 인증" 기업
  - 한국산업기술진흥협회 "연구개발전담부서 인정" 기업
  - 광주지방조달청장 "경영혁신 우수 벤처기업인" 표창
- **2022**
  - [특허등록]리모트컨트롤 모빌리티 제조기(제 10-2196330호)
- **2021**
  - 벤처나라 쇼핑몰 상품 입점 (굴삭기 부착형 제조기)
- **2020**
  - [수출실적]칠레 첫 제조기 수출 및 해외시장 개척
- **2019**
  - [특허등록]작물 이식 장치(제 10-2041505호)
  - [특허등록]도로 포장재 파쇄장치(제 10-1940154호)
- **2018**
  - [특허등록]스크램제트플라즈마 엔진 및 이를 포함하는 비행체(제10-1884532호)
  - [특허등록]중장비용 잡풀 및 잡목 절단장치(제10-1869933호)
  - (주)엔포유대학연합기술지주회사 투자 유치
- **2017**
  - [특허등록]건축마감재 파쇄기(제 10-1805738호)
  - [디자인등록]스키드로더용 파쇄기 장착구(제 30-0926683호)
  - [디자인등록]건축마감재파쇄기(제 30-0926682호)
  - 공장 등록 (전남 장성군 남면 나노산단5로 60-20)
- **2016**
  - [특허등록]수목이식용 굴취장치(제 10-1685171호)
  - 주식회사 드림트리 법인 설립

## contents

- 05 회사소개
- 06 미니 굴삭기 벌목가위 S-150
- 10 굴삭기 벌목가위 S-200
- 14 굴삭기 벌목가위 S-250
- 18 굴삭기 벌목가위 S-400
- 22 굴삭기 잔가지가위 SS-150

# 미니 굴삭기 벌목가위

## S-150



### 벌목가위 집게 방식

- 나무를 절단하고 집어 던질 수 있는 집게 방식
- 집게 부위는 내마모성과 강도를 고려하여 HARDOX 500으로 제작



### 빠르고 정밀한 절단

- 단일 실린더로 약 16톤의 절단력 발휘
- 단단한 목재도 안정적으로 절단



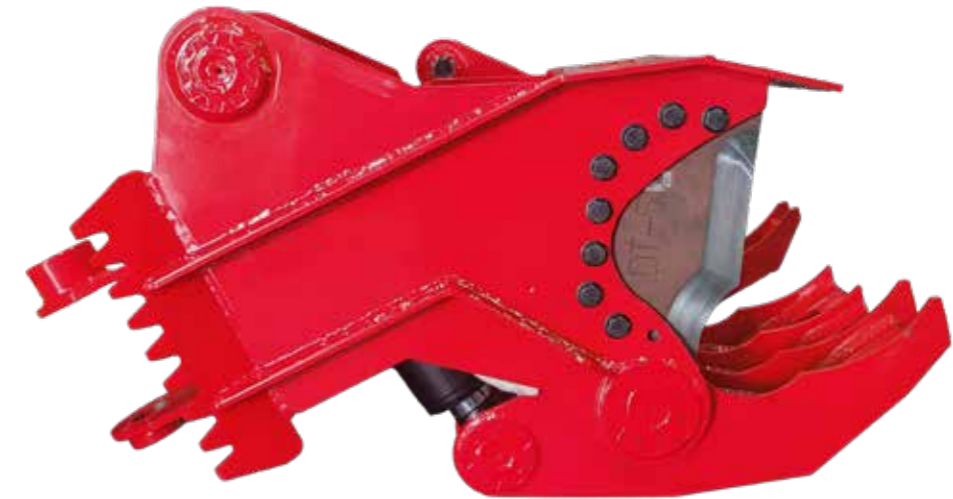
### 유압실린더 구동 방식 적용

- 굵은 나무도 강력하고 안정적으로 절단
- 절단력과 내구성을 동시에 확보하여 장시간 작업 가능



### 보조그랩 추가

- 나무 절단시 절단나무 고정 및 쓰러짐 방지
- 안정적으로 고정되어 안전한 작업 가능



### 제품 상세 이미지



# 미니 굴삭기 벌목가위

## S-150



### S-150 벌목가위 특성

- 2~4톤급 굴삭기 전용 벌목가위
- 전문가를 위한 강력한 성능과 내구성
  - S-150은 소형 장비에 최적화된 설계로, 협소한 작업 환경에서도 기동성이 우수
- 내구성 중심의 고급 소재 설계
  - 바디 프레임 : 자동차 프레임에 쓰이는 ATOS 60 고장력 강판
  - 절단날 : HARDOX 500 내마모강 적용
- 적용 작업 환경
  - 유흥지·소방도로의 나무/대나무 제거, 도로변 및 하천변 불필요한 수목 정리
- 유지 비용 절감을 고려한 고품질 부품 구성
  - 고성능 유압실린더 : 빠르고 강력한 절단 동작 구현 및 고압 대응 실링 적용으로 누유 방지
  - 고압 유압 호스 및 피팅 : 내마모 외피를 적용하여 굴삭기 본체와 안정적인 연결로 진동·압력에 강함



### S-150 벌목가위 제품 제원표

제품명	사이즈 (mm)	중량 (kg)	절단지름 (mm)	절단날 두께 (t)	제어 유량 (L/min)	압력 (bar)	사용 굴삭기 무게 (ton)
S-150	440×1070×540	170	150	10	30~70	210	2~4

\*제품 외관, 스펙 등은 제품 개량을 위해 사전 예고없이 변경될 수 있습니다.

## 굴삭기 벌목가위 절단날



드림트리 절단날은 스웨덴 SSAB사의 HARDOX 550 내마모강을 사용하여 뛰어난 강도와 내구성을 자랑합니다. 작업 중 날이 부러지는 경험이 있으셨다면, 드림트리 절단날을 강력히 추천드립니다.

### S-150 벌목가위 유압 실린더

- 실린더 내경 : Ø90mm
  - Ø90 mm 유압실린더가 강력한 힘을 안정적으로 전달합니다.
- 최대 작동력 : 약 16톤
  - 단일 실린더에서 약 16톤의 절단력을 발휘하여 굵은 가지나 단단한 목재도 손쉽게 절단합니다.
- 최대 사용 압력 : 250 bar
  - 반복적으로 작동하는 작업 환경에서도 변형이나 누유 없이 안정적인 작동을 지속할 수 있도록 설계되었습니다.
  - 특히 절단력과 복원력을 동시에 고려한 구조로, 장시간 작업에도 출력 저하 없이 일정한 성능을 유지합니다.



### HARDOX 500 10T 절단날

\* 선택하시는 옵션에 따라 가격이 달라질 수 있습니다.

구분	드림트리 절단날	타사
날	HARDOX 500 10T 절단날	일반 강재 절단날
재질특성	스웨덴 SSAB사의 고성능 내마모강	일반 구조용 강재 or 저가 내마모강
두께	10T	보통 10T~12T 수준
절단력 유지	밀링 가공으로 정밀도 우수, 날 마모 일정	절단면 거칠, 마모 빠름
굽힘강도	고하중 작업에서도 휘어짐 없이 유지	반복 사용 시 휨, 손상 발생
수명	동일 조건 기준 약 2~3배 이상	수명이 짧아 교체 주기 빈번
작업품질	절단면 깔끔, 일정한 커팅력 유지	절단면 거칠, 커팅 품질 불균일

# 굴삭기 벌목가위 S-200



## 벌목가위 집게 방식

- 나무를 절단하고 집어 던질 수 있는 집게 방식
- 집게 부위는 내마모성과 강도를 고려하여 HARDOX 500으로 제작



## 스피드 블럭

- 유압실린더의 작동 속도를 약 2배 수준으로 증대
- 빠른 절단으로 작업 시간 단축 및 생산성 향상.



## 유압실린더 구동 방식 적용

- 굵은 나무도 강력하고 안정적으로 절단
- 절단력과 내구성을 동시에 확보하여 장시간 작업 가능

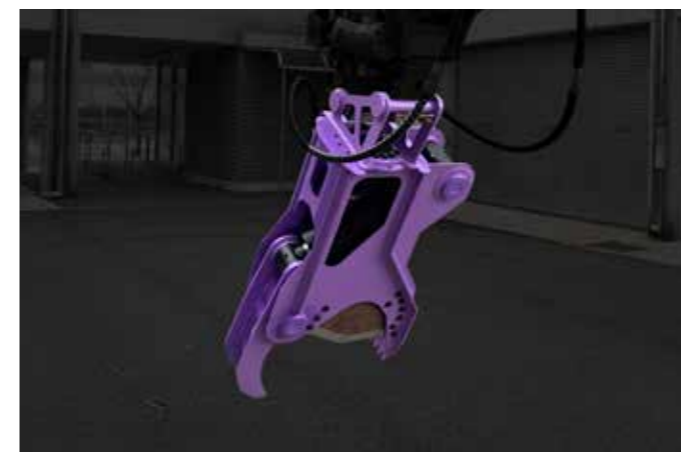


## 보조 그랩 장착(지지 톱니)

- 나무 절단 시 고정 및 낙하방지
- 작업 안정성과 정밀도 향상



## 제품 상세 이미지



# 굴삭기 벌목가위

## S-200



### S-200 벌목가위 특성

- 5톤급 굴삭기 전용 벌목가위
- 전문가를 위한 강력한 성능과 내구성
  - S-200은 5톤급 굴삭기에 최적화된 벌목가위로, 탁월한 내구성과 강력한 절단 성능을 자랑합니다.
- 내구성 중심의 고급 소재 설계
  - 바디 프레임 : 자동차 프레임에 쓰이는 ATOS 60 고장력 강판
  - 절단날 : HARDOX 500 내마모강 적용
- 적용 작업 환경
  - 유휴지·소방도로의 나무/대나무 제거, 도로변 및 하천변 불필요한 수목 정리
- 유지 비용 절감을 고려한 고품질 부품 구성
  - 고성능 유압실린더 : 빠르고 강력한 절단 동작 구현 및 고압 대응 실링 적용으로 누유 방지
  - 보조 그랩(톱니구조) : 나무 절단 시 고정 및 낙하 방지, 작업자의 안전성과 작업 정밀도 향상
  - 고압 유압 호스 및 피팅 : 내마모 외피를 적용하여 굴삭기 본체와 안정적인 연결로 진동·압력에 강함

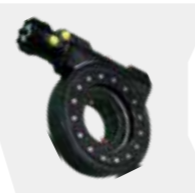
### S-200 벌목가위 추가 가능 옵션

\* 선택하시는 옵션에 따라 가격이 달라질 수 있습니다.



#### 웜드라이브 회전 링크

- 회전링크가 없는 장비에도 유압 로터리 조인트와 웜드라이브 회전장치를 적용하여 360도 회전 작업이 가능합니다.
- 탑 마운트와 일체형으로 조립되어 구조적 안정성과 작업 효율을 높였습니다.
- 웜기어 방식으로 회전 시 흔들림 없이 안정적인 자세가 유지됩니다.



### S-200 벌목가위 제품 제원표

제품명	사이즈 (mm)	중량 (kg)	절단지름 (mm)	절단날 두께 (t)	제어 유량 (L/min)	압력 (bar)	사용 굴삭기 무게 (ton)
S-200	1600×670×400	270(고정형)	200	15	40~60	210	5
		340(회전형)					

\* 제품 외관, 스펙 등은 제품 개량을 위해 사전 예고없이 변경될 수 있습니다.

## 굴삭기 벌목가위 절단날



드림트리 절단날은 스웨덴 SSAB사의 HARDOX 550 내마모강을 사용하여 뛰어난 강도와 내구성을 자랑합니다. 작업 중 날이 부러지는 경험이 있으셨다면, 드림트리 절단날을 강력히 추천드립니다.

### S-200 벌목가위 유압 실린더

- 실린더 내경 : Ø140mm
  - 실린더 주요 부품에는 고내압 씰과 고강도 로드를 적용하여, 이물질이 많은 야외 벌목 현장에서도 안정적입니다.
- 최대 작동력 : 약 45톤
  - 유압 작동 시 Ø140mm의 대형 실린더로 압력에 따라 약 45톤의 강력한 작동력을 발휘합니다.
  - 굵은 나무 절단, 집게 작동 및 강한 힘이 필요한 벌목가위에 적합한 성능으로 거친 작업에 효율적입니다.
- 최대 사용 압력 : 350bar
  - 고압이 지속되는 작업 환경에서도 실린더의 변형이나 누유 없이 안정적인 작동을 유지합니다.
  - 절단력과 복원력을 동시에 고려한 설계로, 장시간 사용 시에도 출력 저하 없이 작업을 지속할 수 있습니다.



### HARDOX 500 15T 절단날

\* 선택하시는 옵션에 따라 가격이 달라질 수 있습니다.

구분	드림트리 절단날	타사
날	HARDOX 500 15T 절단날	일반 강재 절단날
재질특성	스웨덴 SSAB사의 고성능 내마모강	일반 구조용 강재 or 저가 내마모강
두께	15T	보통 10T~12T 수준
절단력 유지	밀링 가공으로 정밀도 우수, 날 마모 일정	절단면 거칠, 마모 빠름
굽힘강도	고하중 작업에서도 휘어짐 없이 유지	반복 사용 시 휨, 손상 발생
수명	동일 조건 기준 약 2~3배 이상	수명이 짧아 교체 주기 빈번
작업품질	절단면 깔끔, 일정한 커팅력 유지	절단면 거칠, 커팅 품질 불균일

# 굴삭기 벌목가위

## S-250



### 벌목가위 집게 방식

- 나무를 절단하고 집어 던질 수 있는 집게 방식
- 집게 부위는 내마모성과 강도를 고려하여 HARDOX 500으로 제작



### 스피드 블럭

- 유압실린더의 작동 속도를 약 2배 수준으로 증대
- 빠른 절단으로 작업 시간 단축 및 생산성 향상.



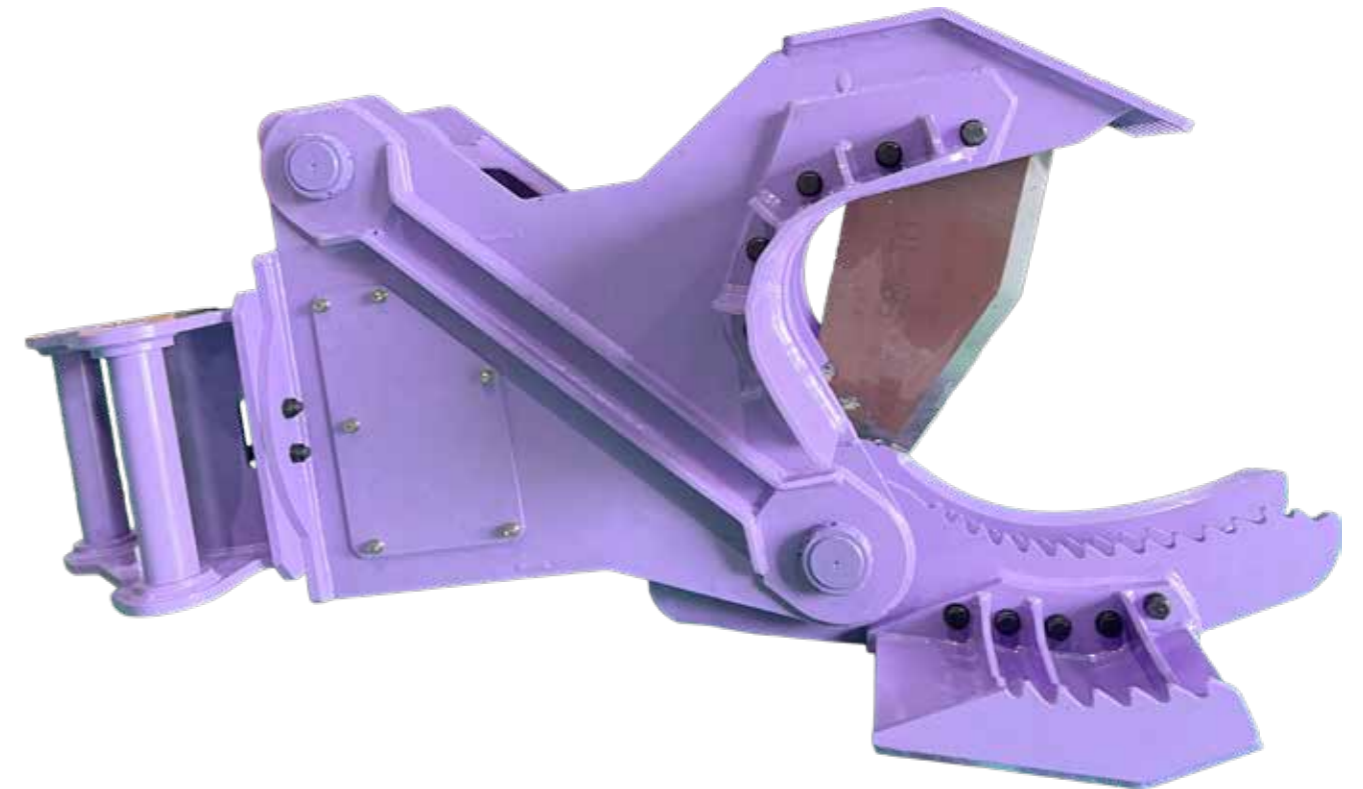
### 유압실린더 구동 방식 적용

- 굵은 나무도 강력하고 안정적으로 절단
- 절단력과 내구성을 동시에 확보하여 장시간 작업 가능



### 보조 그랩 장착(지지 톱니)

- 나무 절단 시 고정 및 낙하방지
- 작업 안정성과 정밀도 향상



### 제품 상세 이미지



# 굴삭기 벌목가위

## S-250



### S-250 벌목가위 특성

- 7~12톤급 굴삭기 전용 벌목가위
- 전문가를 위한 강력한 성능과 내구성
  - S-250은 7~12톤급 굴삭기에 최적화된 벌목가위로, 탁월한 내구성과 강력한 절단 성능을 자랑합니다.
- 내구성 중심의 고급 소재 설계
  - 바디 프레임 : 자동차 프레임에 쓰이는 ATOS 60 고장력 강판
  - 절단날 : HARDOX 500 내마모강 적용
- 적용 작업 환경
  - 유휴지·소방도로의 나무/대나무 제거, 도로변 및 하천변 불필요한 수목 정리
- 유지 비용 절감을 고려한 고품질 부품 구성
  - 고성능 유압실린더 : 빠르고 강력한 절단 동작 구현 및 고압 대응 실링 적용으로 누유 방지
  - 보조 그랩(톱니구조) : 나무 절단 시 고정 및 낙하 방지, 작업자의 안전성과 작업 정밀도 향상
  - 고압 유압 호스 및 피팅 : 내마모 외피를 적용하여 굴삭기 본체와 안정적인 연결로 진동·압력에 강함

### S-250 벌목가위 추가 가능 옵션

\* 선택하시는 옵션에 따라 가격이 달라질 수 있습니다.



#### 웜드라이브 회전 링크

- 회전링크가 없는 장비에도 유압 로터리 조인트와 웜드라이브 회전장치를 적용하여 360도 회전 작업이 가능합니다.
- 탑 마운트와 일체형으로 조립되어 구조적 안정성과 작업 효율을 높였습니다.
- 웜기어 방식으로 회전 시 흔들림 없이 안정적인 자세가 유지됩니다.



### S-250 벌목가위 제품 제원표

제품명	사이즈 (mm)	중량 (kg)	절단지름 (mm)	절단날 두께 (t)	제어 유량 (L/min)	압력 (bar)	사용 굴삭기 무게 (ton)
S-250	1700*760*600	450(고정형)	250	15	60~120	250	7~12
		525(회전형)					

\*제품 외관, 스펙 등은 제품 개량을 위해 사전 예고없이 변경될 수 있습니다.

## 굴삭기 벌목가위 절단날



드림트리 절단날은 스웨덴 SSAB사의 HARDOX 550 내마모강을 사용하여 뛰어난 강도와 내구성을 자랑합니다. 작업 중 날이 부러지는 경험이 있으셨다면, 드림트리 절단날을 강력히 추천드립니다.

### S-250 벌목가위 유압 실린더

- 실린더 내경 : Ø140mm
  - 실린더 주요 부품에는 고내압 씰과 고강도 로드를 적용하여, 이물질이 많은 야외 벌목 현장에서도 안정적입니다.
- 최대 작동력 : 약 45톤
  - 유압 작동 시 Ø140mm의 대형 실린더로 압력에 따라 약 45톤의 강력한 작동력을 발휘합니다.
  - 굵은 나무 절단, 집게 작동 및 강한 힘이 필요한 벌목가위에 적합한 성능으로 거친 작업에 효율적입니다.
- 최대 사용 압력 : 350bar
  - 고압이 지속되는 작업 환경에서도 실린더의 변형이나 누유 없이 안정적인 작동을 유지합니다.
  - 절단력과 복원력을 동시에 고려한 설계로, 장시간 사용 시에도 출력 저하 없이 작업을 지속할 수 있습니다.



### HARDOX 500 15T 절단날

구분	드림트리 절단날	타사
날	HARDOX 500 15T 절단날	일반 강재 절단날
재질특성	스웨덴 SSAB사의 고성능 내마모강	일반 구조용 강재 or 저가 내마모강
두께	15T	보통 10T~12T 수준
절단력 유지	밀링 가공으로 정밀도 우수, 날 마모 일정	절단면 거칠, 마모 빠름
굽힘강도	고하중 작업에서도 휘어짐 없이 유지	반복 사용 시 휨, 손상 발생
수명	동일 조건 기준 약 2~3배 이상	수명이 짧아 교체 주기 빈번
작업품질	절단면 깔끔, 일정한 커팅력 유지	절단면 거칠, 커팅 품질 불균일

# 굴삭기 벌목가위

## S-400



### 벌목가위 집게 방식

- 나무를 절단하고 집어 던질 수 있는 집게 방식
- 집게 부위는 내마모성과 강도를 고려하여 HARDX 500으로 제작



### 스피드 블럭

- 유압실린더의 작동 속도를 약 2배 수준으로 증대
- 빠른 절단으로 작업 시간 단축 및 생산성 향상.



### 유압실린더 구동 방식 적용

- 굵은 나무도 강력하고 안정적으로 절단
- 절단력과 내구성을 동시에 확보하여 장시간 작업 가능



### 보조 그랩 장착(지지 톱니)

- 나무 절단 시 고정 및 낙하방지
- 작업 안정성과 정밀도 향상



### 제품 상세 이미지



# 굴삭기 벌목가위

## S-400



### S-400 벌목가위 특성

- 20톤급 이상 굴삭기 전용 벌목가위
- 전문가를 위한 강력한 성능과 내구성
  - S-400은 20톤급 굴삭기에 최적화된 벌목가위로, 탁월한 내구성과 강력한 절단 성능을 자랑합니다.
- 내구성 중심의 고급 소재 설계
  - 바디 프레임 : 자동차 프레임에 쓰이는 ATOS 60 고장력 강판
  - 절단날 : HARDOX 500 내마모강 적용
- 적용 작업 환경
  - 유흥지·소방도로의 나무/대나무 제거, 도로변 및 하천변 불필요한 수목 정리
- 유지 비용 절감을 고려한 고품질 부품 구성
  - 고성능 유압실린더 : 빠르고 강력한 절단 동작 구현 및 고압 대응 실링 적용으로 누유 방지
  - 보조 그랩(톱니구조) : 나무 절단 시 고정 및 낙하 방지, 작업자의 안전성과 작업 정밀도 향상
  - 고압 유압 호스 및 피팅 : 내마모 외피를 적용하여 굴삭기 본체와 안정적인 연결로 진동·압력에 강함

### S-400 벌목가위 추가 가능 옵션

\* 선택하시는 옵션에 따라 가격이 달라질 수 있습니다.



#### 웜드라이브 회전 링크

- 회전링크가 없는 장비에도 유압 로터리 조인트와 웜드라이브 회전장치를 적용하여 360도 회전 작업이 가능합니다.
- 탑 마운트와 일체형으로 조립되어 구조적 안정성과 작업 효율을 높였습니다.
- 웜기어 방식으로 회전 시 흔들림 없이 안정적인 자세가 유지됩니다.



### S-400 벌목가위 제품 제원표

제품명	사이즈 (mm)	중량 (kg)	절단지름 (mm)	절단날 두께 (t)	제어 유량 (L/min)	압력 (bar)	사용 굴삭기 무게 (ton)
S-400	2000×1000×950	1,100(고정형) 1,152(회전형)	400	30	120~250	300	20급 이상

\* 제품 외관, 스펙 등은 제품 개량을 위해 사전 예고없이 변경될 수 있습니다.

## 굴삭기 벌목가위 절단날



드림트리 절단날은 스웨덴 SSAB사의 HARDOX 550 내마모강을 사용하여 뛰어난 강도와 내구성을 자랑합니다. 작업 중 날이 부러지는 경험이 있으셨다면, 드림트리 절단날을 강력히 추천드립니다.

### S-400 벌목가위 유압 실린더

- 실린더 내경 : Ø140mm
  - 본 장비에는 Ø140mm의 대형 유압 실린더가 좌우 2개 장착되어, 양방향에서 강력한 힘을 동시에 전달합니다.
- 최대 작동력 : 약 90톤 (양쪽 합산)
  - 각 실린더당 약 45톤의 작동력을 발휘하며 양쪽 실린더를 통해 총 약 90톤의 강력한 추력이 가능합니다.
  - 굵은 나무 절단, 집게 작동 및 강한 압착력이 요구되는 벌목가위 장비에 적합합니다.
- 최대 사용 압력 : 350 bar
  - 반복적으로 작동하는 작업 환경에서도 변형이나 누유 없이 안정적인 작동을 지속할 수 있도록 설계되었습니다.
  - 특히 절단력과 복원력을 동시에 고려한 구조로, 장시간 작업에도 출력 저하 없이 일정한 성능을 유지합니다.



### HARDOX 500 30T 절단날

구분	드림트리 절단날	타사
날	HARDOX 500 30T 절단날	일반 강재 절단날
재질특성	스웨덴 SSAB사의 고성능 내마모강	일반 구조용 강재 or 저가 내마모강
두께	30T	보통 10T~12T 수준
절단력 유지	밀링 가공으로 정밀도 우수, 날 마모 일정	절단면 거칠, 마모 빠름
굽힘강도	고하중 작업에서도 휘어짐 없이 유지	반복 사용 시 휨, 손상 발생
수명	동일 조건 기준 약 2~3배 이상	수명이 짧아 교체 주기 빈번
작업품질	절단면 깔끔, 일정한 커팅력 유지	절단면 거칠, 커팅 품질 불균일

# 굴삭기 잔가지 가위

## SS-150



### 유압식 가위 방식

- 고정날과 가동날이 가위처럼 맞물리는 구조
- 가위날은 내마모성과 강도를 고려하여 HARDOX 500으로 제작



### 빠르고 정밀한 절단

- 얇은 가지부터 소경 잡목까지 절단 가능
- 빠른 절단으로 작업 시간 단축 및 생산성 향상.



### 유압실린더 구동 방식 적용

- 절단 부위를 중앙으로 유도해 정확한 절단 가능
- 절단력과 내구성을 동시에 확보하여 장시간 작업 가능



### 굴삭기 간편 부착 및 조작

- 굴삭기 유압라인에 연결해 간편한 절단 가능
- 별도 장비 없이 간편하게 운용



### 제품 상세 이미지



# 굴삭기 잔가지 가위

## SS-150



### SS-150 잔가지 가위 특성

- 2~5톤급 굴삭기 전용 잔가지 가위
- 전문가를 위한 강력한 성능과 내구성
  - SS-150은 굵은 원목용보다 가볍고 컴팩트해 굴삭기 작업 반경이 넓고 조작이 쉬움
- 내구성 중심의 고급 소재 설계
  - 바디 프레임 : 자동차 프레임에 쓰이는 ATOS 60 고장력 강판
  - 절단날 : HARDOX 500 내마모강 적용
- 적용 작업 환경
  - 가지치기, 수목 관리, 조경 작업, 위험 가지 제거 등 다양한 현장 활용
- 유지 비용 절감을 고려한 고품질 부품 구성
  - 고성능 유압실린더 : 빠르고 강력한 절단 동작 구현 및 고압 대응 실링 적용으로 누유 방지
  - 고압 유압 호스 및 피팅 : 내마모 외피를 적용하여 굴삭기 본체와 안정적인 연결로 진동 · 압력에 강함

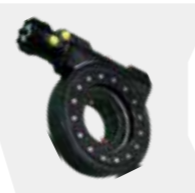
### SS-150 잔가지 가위 추가 가능 옵션

\* 선택하시는 옵션에 따라 가격이 달라질 수 있습니다.



#### 웜드라이브 회전 링크

- 회전링크가 없는 장비에도 유압 로터리 조인트와 웜드라이브 회전장치를 적용하여 360도 회전 작업이 가능합니다.
- 탑 마운트와 일체형으로 조립되어 구조적 안정성과 작업 효율을 높였습니다.
- 웜기어 방식으로 회전 시 흔들림 없이 안정적인 자세가 유지됩니다.



### SS-150 잔가지 가위 제품 제원표

제품명	사이즈 (mm)	중량 (kg)	절단지름 (mm)	절단날 두께 (t)	제어 유량 (L/min)	압력 (bar)	사용 굴삭기 무게 (ton)
SS-150	1200×800×450	250(고정형)	150	20	40~60	210	2~5
		290(회전형)					

\* 제품 외관, 스펙 등은 제품 개량을 위해 사전 예고없이 변경될 수 있습니다.

## 굴삭기 잔가지 가위 절단날



드림트리 절단날은 스웨덴 SSAB사의 HARDOX 550 내마모강을 사용하여 뛰어난 강도와 내구성을 자랑합니다. 작업 중 날이 부러지는 경험이 있으셨다면, 드림트리 절단날을 강력히 추천드립니다.

### SS-150 잔가지 가위 유압 실린더

- 실린더 내경 : Ø90mm
  - Ø90 mm 유압실린더가 강력한 힘을 안정적으로 전달합니다.
- 최대 작동력 : 약 16톤
  - 단일 실린더에서 약 16톤의 절단력을 발휘하여 굵은 가지나 단단한 목재도 손쉽게 절단합니다.
- 최대 사용 압력 : 250 bar
  - 반복적으로 작동하는 작업 환경에서도 변형이나 누유 없이 안정적인 작동을 지속할 수 있도록 설계되었습니다.
  - 특히 절단력과 복원력을 동시에 고려한 구조로, 장시간 작업에도 출력 저하 없이 일정한 성능을 유지합니다.



### HARDOX 500 20T 절단날

구분	드림트리 절단날	타사
날	HARDOX 500 20T 절단날	일반 강재 절단날
재질특성	스웨덴 SSAB사의 고성능 내마모강	일반 구조용 강재 or 저가 내마모강
두께	20T	보통 10T~12T 수준
절단력 유지	밀링 가공으로 정밀도 우수, 날 마모 일정	절단면 거칠, 마모 빠름
굽힘강도	고하중 작업에서도 휘어짐 없이 유지	반복 사용 시 휨, 손상 발생
수명	동일 조건 기준 약 2~3배 이상	수명이 짧아 교체 주기 빈번
작업품질	절단면 깔끔, 일정한 커팅력 유지	절단면 거칠, 커팅 품질 불균일

N

드림트리



신뢰를 기반으로 고객만족을 실현하는  
굴삭기 어태치먼트 개발 전문기업

드림트리  
DREAMTREE



YouTube



NAVER



조달청 벤처나라



드림트리  
DREAMTREE

본사·공장 : 광주광역시 광산구 진곡산단2번로 47-9

대표번호 : 1600-8893 | 상담문의 : 010-5846-6533 | Fax : 062-971-3380

e-mail : dreamtree0338@naver.com

[www.dream-tree.co.kr](http://www.dream-tree.co.kr)