

굴삭기 어태치먼트 미니 굴삭기 전용 제품



Excavator Attachment

신뢰를 기반으로 고객만족을 실현하는
굴삭기 어태치먼트 개발 전문기업

문의전화 1600-8893

빠른상담 010-5846-6533

YouTube



NAVER



조달청 벤처나라



N

드림트리



Excavator Attachment

굴삭기 어태치먼트 개발 전문기업

드림트리
DREAMTREE





contents

05	회사소개
06	미니 굴삭기 제초기 DM-600 DM-800
10	미니 굴삭기 수출형 제초기 LML-600 LML-800
14	미니 굴삭기 벌목가위 S-150
18	미니 굴삭기 파쇄기 LCM-600 M20 LCM-800 M30

안녕하십니까.
굴삭기 어태치먼트 전문기업 드림트리입니다.

드림트리는 굴삭기용 어태치먼트를 전문적으로 개발·제조하는 기업으로, 현장의 실질적인 요구를 반영한 기술력과 차별화된 품질로 고객 여러분과 함께 성장해 왔습니다. 빠르게 변화하는 산업 환경 속에서 진정한 경쟁력은 '현장을 이해하는 능력'이라고 믿습니다. 우리는 고객의 목소리에 늘 귀 기울이며, 보다 안전하고 효율적인 작업이 가능하도록 기능은 물론 소재 하나까지도 철저히 고민하고 연구하고 있습니다.

모든 제품은 설계부터 생산, 검사까지 드림트리가 직접 책임지고 있으며 극한의 작업 환경에서도 뛰어난 성능을 발휘할 수 있도록 내구성과 정밀도를 지속적으로 개선해 왔습니다. 앞으로도 고객의 현장에서 실질적인 가치를 제공하는 제품을 만들기 위해 기술 개발과 품질 향상에 아낌없이 투자하겠습니다.

드림트리는 앞으로도 변화하는 산업 환경에 발맞춰 끊임없이 기술을 고도화하며 고객에게 신뢰받는 전문 제조사로서 초심을 잃지 않고 책임을 다하겠습니다.

감사합니다.

드림트리 대표 윤 선 중 

HISTORY OF DREAMTREE

- **2025**
 - [특허등록]굴삭기용 다기능 벌목장치(제 10-2840573호)
 - [디자인등록]제초기용 상부하우징(제 30-1314514호)
 - [수출실적]일본시장 신규 진입 및 2025년 상반기 누적 수출 50대 달성
 - ISO 14001 인증(환경경영체제)
 - ISO 9001 인증(품질경영체제)
 - 중소벤처기업부 "중소기업 확인" 인증
 - [특허등록]굴삭기용 나무 파쇄기(제 10-2797833호)
 - [특허등록]나무파편의 비산방지 구조를 갖는 굴삭이용 트윈 나무파쇄기(제 10-2817132호)
 - [특허등록]화물차 적재함용 제초파편의 비산방지장치(제 10-2829370호)
- **2024**
 - [수출실적]괌, 브라질, 인도네시아 외 신규 수출 시장 개척
 - [특허등록]굴삭기 장착용 그루터기 제거장치(제 10-2628646호)
 - 벤처기업협회 "벤처기업 확인" 기업
 - 사무실 본사 · 공장 이전(광주광역시 광산구 진곡산단2번로 47-9)
- **2023**
 - 한국생산기술연구원 "뿌리기업 확인 인증" 기업
 - 한국산업기술진흥협회 "연구개발전담부서 인정" 기업
 - 광주지방조달청장 "경영혁신 우수 벤처기업인" 표창
- **2022**
 - [특허등록]리모트컨트롤 모빌리티 제초기(제 10-2196330호)
- **2021**
 - 벤처나라 쇼핑몰 상품 입점 (굴삭기 부착형 제초기)
- **2020**
 - [수출실적]칠레 첫 제초기 수출 및 해외시장 개척
- **2019**
 - [특허등록]작물 이식 장치(제 10-2041505호)
 - [특허등록]도로 포장재 파쇄장치(제 10-1940154호)
- **2018**
 - [특허등록]스크램제트플라즈마 엔진 및 이를 포함하는 비행체(제10-1884532호)
 - [특허등록]중장비용 잡풀 및 잡목 절단장치(제10-1869933호)
 - (주)엔포유대학원기술지주회사 투자 유치
- **2017**
 - [특허등록]건축마감재 파쇄기(제 10-1805738호)
 - [디자인등록]스키드로더용 파쇄기 장착구(제 30-0926683호)
 - [디자인등록]건축마감재파쇄기(제 30-0926682호)
 - 공장 등록 (전남 장성군 남면 나노산단5로 60-20)
- **2016**
 - [특허등록]수목이식용 굴취장치(제 10-1685171호)
 - 주식회사 드림트리 법인 설립

미니 굴삭기 제초기

DM-600

DM-800



모터보호 유압 블럭

- 과압으로 인한 모터 파손 방지
- 모터 역회전 방지 및 관성회전 제어로 모터 수명 연장



타이밍 벨트, 풀리

- 체인에 준하는 동력을 전달하며 윤활이 필요 없는 구조로 마모가 적음
- 반영구적인 내구성으로 소모품 교환 비용 절감



비산방지 스커트

- 작업 환경에 따라 높이 조절 및 탈부착 가능
- 작업 중 발생하는 파편을 효과적으로 차단



넙쿨 감김 방지 U자 날

- 넙쿨이나 풀, 얇은 가지가 날에 감기지 않도록 설계
- 감김 현상이 적어 작업 효율 향상



앞면



뒷면



측면

미니 굴삭기 제초기



DM-600 / DM-800

DM 제초기 특성



- 1.7톤~3.5톤급 굴삭기에 최적화된 제초기로 탁월한 내구성과 강력한 파쇄 성능을 제공하며, 거친 작업 환경에서도 안정적인 작업이 가능하도록 고급 소재와 구조로 설계되었습니다.
- 고강도 프레임
 - 자동차 프레임에 쓰이는 ATOS 60 고장력 강판 적용으로 뒤틀림 및 충격에 강함
- 내마모 스키 적용
 - HARDOX 500 내마모강 사용으로 마찰 및 마모에 강함
- 고성능 예초날
 - 작업 환경에 맞게 선택 가능한 2종 제초날
 - HARDOX 500 정품 사용으로 마모 및 파손에 강해 장기간 사용 가능
- 유지비 절감 설계
 - 타이밍 폴리, 타이밍 벨트, 자동조심 롤러베어링 등 고급 소모부품 적용으로 교체 주기 감소 및 유지비 절감
- 안전한 작업환경 구현
 - 탈부착 및 높이 조절 가능한 비산방지스커트(철판) 적용
 - 작업 시 파편 비산을 효과적으로 차단하여 작업자 보호

DM 제초기 추가 가능 옵션

* 선택하시는 옵션에 따라 가격이 달라질 수 있습니다.



등반용 발톱

- 경사면 등반이나 습지에서 탈출을 보조하는 발톱은 옵션으로 제공됩니다.
- ATOS 60 고장력 강판 재질로 제작되었습니다.



DM 제초기 제품 제원표

제품명	사이즈 (mm)	중량 (kg)	제초폭 (mm)	제초날 수 (도끼날/Y날 ea)	제어 유량 (L/min)	압력 (bar)	사용 굴삭기 무게 (ton)
DM-600	800×680×540	148	600	16 / 32	25~30	210	1.7~2.5
DM-800	1180×680×540	205	800	28 / 56	35~40		3~3.5

* 제품 외관, 스펙 등은 제품 개량을 위해 사전 예고없이 변경될 수 있습니다.

미니 굴삭기 제초기 날



드림트리 제초날은 스웨덴 SSAB사의 HARDOX 550 내마모강을 사용하여 뛰어난 강도와 내구성을 자랑합니다. 작업 중 날이 부러지는 경험이 있으셨다면, 드림트리 제초날을 강력히 추천드립니다.

DM 제초 축

- 고강도 파이프로 제작된 중심 축은 반복되는 충격과 하중에도 휘거나 변형 없이 안정적인 작업이 가능합니다.
- 날 브라켓은 대칭 구조로 설계되어 회전 시 진동을 최소화하고 균형 잡힌 제초 작업이 가능합니다.
- 제초날 브라켓은 HARDOX 500 내마모 강재를 사용하여 마모와 충격에 강합니다.
- HARDOX 500 6T 두께의 날 브라켓을 적용하여 강도와 내구성을 한층 강화하였습니다.



HARDOX 500 미니 도끼날(기본)

* 선택하시는 옵션에 따라 가격이 달라질 수 있습니다.



- 기본 제공 제초작업 전용 날은 제초 작업에 최적화
- 절단날 : HARDOX 500 8T 내마모강을 적용하여 높은 절삭력과 긴 수명을 제공
- 수직 브라켓 : 고강도 ATOS 60 강판으로 제작되어 구조적 강성과 내구성을 강화
- 다양한 제초 작업 환경에 효과적으로 대응가능
- 내마모성과 충격에 강한 소재 자갈, 뿌리, 장애물이 많은 거친 작업 현장에서도 안정적인 성능을 발휘

HARDOX 500 5T Y날

* 선택하시는 옵션에 따라 가격이 달라질 수 있습니다.



- 제초작업 전용 미니용 5T Y날
- 미니용 Y날은 HARDOX 500 TUF 5T 소재를 사용하여 내구성과 강도가 뛰어남
- 밀링 가공 처리로 날의 정밀도를 높여 깔끔한 절단력을 확보
- 제초작업은 물론 지름이 가는 잡목 제거 및 냉쿨 제거 작업에도 탁월한 성능을 발휘
- HARDOX 특유의 우수한 내마모성과 충격 저항성 덕분에 거친 현장에서도 장기간 성능을 유지할 수 있으며, 유지보수가 간편

미니 굴삭기 수출형 제초기

LML-600

LML-800



모터보호 유압 블럭

- 과압으로 인한 모터 파손 방지
- 모터 역회전 방지 및 관성회전 제어로 모터 수명 연장



롤러형 V벨트, 테이퍼 풀리

- 고속 회전 시 슬립 현상이 적어 내구성이 우수하며 저소음이 강점
- 축과 견고하게 결합되어 안정적인 동력 전달 가능



비산방지 스커트

- 경량화된 쇠사슬 스커트 적용
- 작업 중 발생하는 파편을 효과적으로 차단



고강도 파이프 제초축

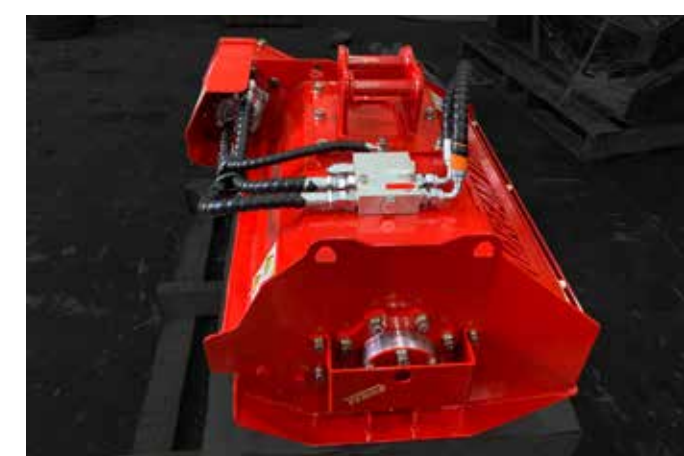
- 고강도 파이프 제작되어 충격과 힘에 강함
- HARDOX 500 제작하여 마모/충격에 우수한 내구성



앞면



뒷면



측면

미니 굴삭기 수출형 제초기



LML-600 | LML-800

LML 제초기 특성



- 수출형 제초기로 탁월한 내구성과 강력한 파쇄 성능을 제공하며, 거친 작업 환경에서도 안정적인 작업이 가능하도록 고급 소재와 구조로 설계되었습니다.
- 고강도 프레임
 - 자동차 프레임에 쓰이는 ATOS 60 고장력 강판 적용으로 뒤틀림 및 충격에 강함
- 내마모 스키 적용
 - HARDOX 500 내마모강 사용으로 마찰 및 마모에 강함
- 고성능 제초날
 - HARDOX 500 정품 Y날 사용으로 마모 및 파손에 강해 장기간 사용 가능하며 날부러짐이 없음



LML 제초기 제품 제원표

제품명	사이즈 (mm)	중량 (kg)	제초폭 (mm)	제초날 수 (ea)	제어 유량 (L/min)	압력 (bar)	사용 굴삭기 무게 (ton)
LML-600	760×670×530	130	600	24	25~30	210	1.7~2.5
LML-800	1060×670×530	155	800	32	35~40		3~3.5

*제품 외관, 스펙 등은 제품 개량을 위해 사전 예고없이 변경될 수 있습니다.

굴삭기 제초기 날



드림트리 제초날은 스웨덴 SSAB사의 HARDOX 550 내마모강을 사용하여 뛰어난 강도와 내구성을 자랑합니다. 작업 중 날이 부러지는 경험이 있으셨다면, 드림트리 제초날을 강력히 추천드립니다.

LML 제초 축

- 제초기 축은 고강도 파이프로 제작되어, 작업 중 발생하는 충격과 힘에 강한 내구성을 가집니다.
- 날 브라켓은 대칭 구조로 설계되어 회전 시 균형 잡힌 동작과 안정성을 확보합니다.
- 제초날 브라켓은 HARDOX 500 6T 재료로 제작되어, 마모와 충격에 강한 우수한 내구성을 제공합니다.



HARDOX 500 5T Y날

*선택하시는 옵션에 따라 가격이 달라질 수 있습니다.



- 제초작업 전용 미니용 5T Y날
- HARDOX 500 TUF 5T 소재로 제작되어 내구성과 강도가 우수합니다.
- 밀링 가공으로 정밀도와 절단력 향상으로 제초는 물론 잡목·넙쿨 제거까지 가능합니다.
- 내마모성과 충격 저항성이 뛰어나 유지보수가 간편하며 장기간 사용 가능합니다.

미니 굴삭기 벌목가위

S-150



벌목가위 집게 방식

- 나무를 절단하고 집어 던질 수 있는 집게 방식
- 집게 부위는 내마모성과 강도를 고려하여 HARDOX 500으로 제작



빠르고 정밀한 절단

- 단일 실린더로 약 16톤의 절단력 발휘
- 단단한 목재도 안정적으로 절단



유압실린더 구동 방식 적용

- 굵은 나무도 강력하고 안정적으로 절단
- 절단력과 내구성을 동시에 확보하여 장시간 작업 가능



굴삭기 간편 부착 및 조작

- 장착과 운반이 용이하며, 굴삭기 부하를 최소화



제품 상세 이미지



미니 굴삭기 벌목가위

S-150



S-150 벌목가위 특성

- 2~4톤급 굴삭기 전용 벌목가위
- 전문가를 위한 강력한 성능과 내구성
 - S-150은 소형 장비에 최적화된 설계로, 협소한 작업 환경에서도 기동성이 우수
- 내구성 중심의 고급 소재 설계
 - 바디 프레임 : 자동차 프레임에 쓰이는 ATOS 60 고장력 강판
 - 절단날 : HARDOX 500 내마모강 적용
- 적용 작업 환경
 - 유흥지·소방도로의 나무/대나무 제거, 도로변 및 하천변 불필요한 수목 정리
- 유지 비용 절감을 고려한 고품질 부품 구성
 - 고성능 유압실린더 : 빠르고 강력한 절단 동작 구현 및 고압 대응 실링 적용으로 누유 방지
 - 고압 유압 호스 및 피팅 : 내마모 외피를 적용하여 굴삭기 본체와 안정적인 연결로 진동·압력에 강함



S-150 벌목가위 제품 제원표

구분	아이콘	구분	아이콘	구분	아이콘	구분	아이콘
제품명	사이즈 (mm)	중량 (kg)	절단지름 (mm)	절단날 두께 (t)	제어 유량 (L/min)	압력 (bar)	사용 굴삭기 무게 (ton)
S-150	440×1070×540	170	150	10	30~70	210	2~4

* 제품 외관, 스펙 등은 제품 개량을 위해 사전 예고없이 변경될 수 있습니다.

굴삭기 벌목가위 절단날



드림트리 절단날은 스웨덴 SSAB사의 HARDOX 550 내마모강을 사용하여 뛰어난 강도와 내구성을 자랑합니다. 작업 중 날이 부러지는 경험이 있으셨다면, 드림트리 절단날을 강력히 추천드립니다.

S-150 벌목가위 유압 실린더

- 실린더 내경 : Ø90mm
 - Ø90 mm 유압실린더가 강력한 힘을 안정적으로 전달합니다.
- 최대 작동력 : 약 16톤
 - 단일 실린더에서 약 16톤의 절단력을 발휘하여 굵은 가지나 단단한 목재도 손쉽게 절단합니다.
- 최대 사용 압력 : 250 bar
 - 반복적으로 작동하는 작업 환경에서도 변형이나 누유 없이 안정적인 작동을 지속할 수 있도록 설계되었습니다.
 - 특히 절단력과 복원력을 동시에 고려한 구조로, 장시간 작업에도 출력 저하 없이 일정한 성능을 유지합니다.



HARDOX 500 10T 절단날

* 선택하시는 옵션에 따라 가격이 달라질 수 있습니다.

구분	드림트리 절단날	타사
날	HARDOX 500 10T 절단날	일반 강재 절단날
재질특성	스웨덴 SSAB사의 고성능 내마모강	일반 구조용 강재 or 저가 내마모강
두께	10T	보통 10T~12T 수준
절단력 유지	밀링 가공으로 정밀도 우수, 날 마모 일정	절단면 거칠, 마모 빠름
굽힘강도	고하중 작업에서도 휘어짐 없이 유지	반복 사용 시 휨, 손상 발생
수명	동일 조건 기준 약 2~3배 이상	수명이 짧아 교체 주기 빈번
작업품질	절단면 깔끔, 일정한 커팅력 유지	절단면 거칠, 커팅 품질 불균일

미니 굴삭기 나무파쇄기

LCM-600 M20

LCM-800 M30



모터보호 유압 블럭

- 과압으로 인한 모터 파손 방지
- 모터 역회전 방지 및 관성회전 제어로 모터 수명 연장



타이밍 벨트, 풀리

- 체인에 준하는 동력을 전달하며 윤활이 필요 없는 구조로 마모가 적음
- 반영구적인 내구성으로 소모품 교환 비용 절감



파쇄 보조날

- 작업 환경에 따라 높이 조절 및 탈부착 가능
- 작업 중 발생하는 파편을 효과적으로 차단



넙쿨 감김 방지 U자 날

- 넙쿨이나 풀, 얇은 가지가 날에 감기지 않도록 설계
- 날 끝이 둥글고 감기는 틈이 적어 넙쿨류가 날축에 말려 들어가는 현상 방지



앞면



뒷면



측면

미니 굴삭기 나무파쇄기

LCM-600 M²⁰ **LCM-800 M³⁰**

LCM 제초기 특성



- 수출형 제초기로 탁월한 내구성과 강력한 파쇄 성능을 제공하며, 거친 작업 환경에서도 안정적인 작업이 가능하도록 고급 소재와 구조로 설계되었습니다.
- 고강도 프레임
 - 자동차 프레임에 쓰이는 ATOS 60 고장력 강판 적용으로 뒤틀림 및 충격에 강함
- 내마모 스키 적용
 - HARDOX 500 내마모강 사용으로 마찰 및 마모에 강함
- 고성능 제초날
 - HARDOX 500 정품 날 사용으로 마모 및 파손에 강해 장기간 사용 가능하며 날부러짐이 없음



LCM 제초기 제품 제원표

							
제품명	사이즈 (mm)	중량 (kg)	파쇄폭 (mm)	파쇄날 수 (ea)	제어 유량 (L/min)	압력 (bar)	사용 굴삭기 무게 (ton)
LCM-600 M20	530×1200×640	205	600	10	30~70	210	2~2.5
LCM-800 M30	530×1400×640	250	800	12			3~3.5

*제품 외관, 스펙 등은 제품 개량을 위해 사전 예고없이 변경될 수 있습니다.

굴삭기 파쇄기 날



드림트리 파쇄날은 스웨덴 SSAB사의 HARDOX 550 내마모강을 사용하여 뛰어난 강도와 내구성을 자랑합니다. 작업 중 날이 부러지는 경험이 있으셨다면, 드림트리 파쇄날을 강력히 추천드립니다.

LCM 제초 축

- 제초기 축은 고강도 파이프로 제작되어, 작업 중 발생하는 충격과 힘에 강한 내구성을 가집니다.
- 날 브라켓은 대칭 구조로 설계되어 회전 시 균형 잡힌 동작과 안정성을 확보합니다.
- 제초날 브라켓은 HARDOX 550 재질로 제작되어, 마모와 충격에 강한 우수한 내구성을 제공합니다.



HARDOX 500 파쇄날

*선택하시는 옵션에 따라 가격이 달라질 수 있습니다.



- 제초작업 전용 미니용 파쇄날
- HARDOX 500 소재로 제작되어 내구성과 강도가 우수합니다.
- 밀링 가공으로 정밀도와 절단력 향상으로 제초는 물론 잡목·넙쿨 제거까지 가능합니다.
- 내마모성과 충격 저항성이 뛰어나 유지보수가 간편하며 장기간 사용 가능합니다.

N

드림트리



신뢰를 기반으로 고객만족을 실현하는
굴삭기 어태치먼트 개발 전문기업

드림트리
DREAMTREE



YouTube



NAVER



조달청 벤처나라



드림트리
DREAMTREE

본사·공장 : 광주광역시 광산구 진곡산단2번로 47-9

대표번호 : 1600-8893 | 상담문의 : 010-5846-6533 | Fax : 062-971-3380

e-mail : dreamtree0338@naver.com

www.dream-tree.co.kr