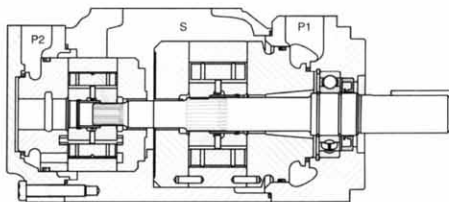
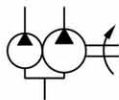


# T6系列双联泵 T6 Series-Double pumps


 液压符号  
Hydraulic Sign


## 型号说明 Model Designation

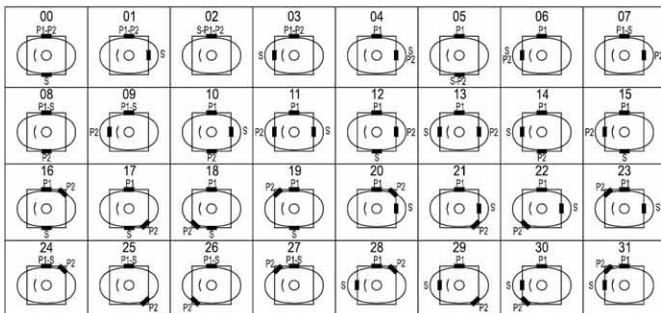
(F3-)	T6CC	-25	-17	-1	R	02	-C	10
前注 Note	系列号 Series	轴端泵排量代号 Flow-shaft end Pump	盖端泵排量代号 Flow-cover end pump	轴伸形式 Shaft type	旋转方向 Rotation	油口位置 port positions	设计号 Design number	油口尺寸 port dimensions
无标记No-marking: 石油系油 Petroleum series oil 乳化液 emulsification 水-乙二醇water glycol-fluid F3: 磷酸酯液 phosphate ester fluid	T6CC	03、05、06、08、 10、12、14、17、 20、22、25、28、31	03、05、06、08、 10、12、14、17、 20、22、25、28、31	见安装连接 尺寸 See installation dimensions	(从泵的轴端看) (Views from shaft end of pump) R-顺时针旋转 right hand for clockwise L-逆时针旋转 left hand for counter- clockwise	见下图 see picture below	C	00、01、10、11、 见安装连接尺寸 See installation dimensions
	T6DC	14、17、20、24、 28、31、35、38、 42、45、50	03、05、06、08、 10、12、14、17、 20、22、25、28、31					无此选项 no options
	T6EC	42、45、50、52、 57、62、66、72、85	03、05、06、08、 10、12、14、17、 20、22、25、28、31					
	T6ED	42、45、50、52、 57、62、66、72、85	14、17、20、24、 28、31、35、38、 42、45、50					

与相同规格的单泵性能参数一致，详见T6单泵的性能参数。

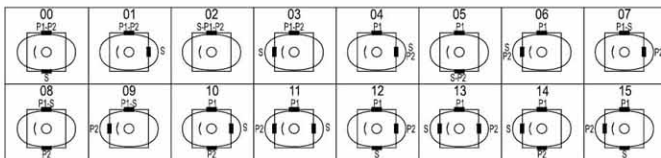
Specification is as the same as single pump, please refer to Page T6 single pump specification.

## 油口位置(从泵的轴端看) Port positions(Views from shaft end of pump)

T6CC、T6DC、T6EC

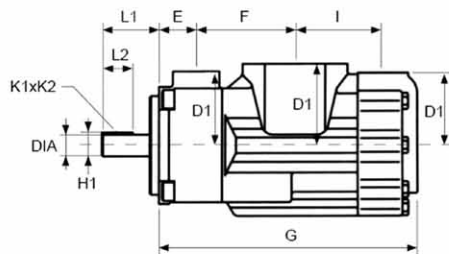
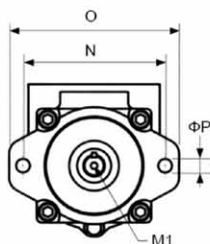
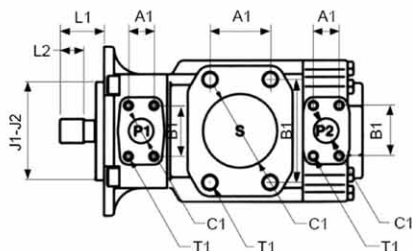


T6ED



## ◇ 安装连接尺寸 Installation Dimensions

T6CC  
T6DC  
T6EC  
T6ED

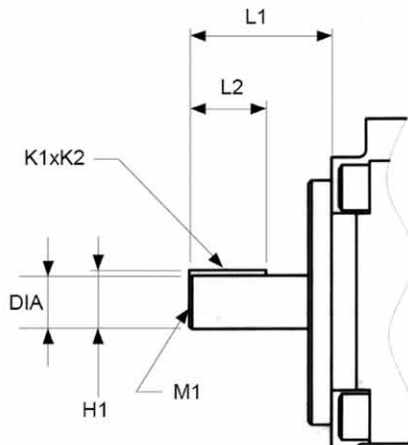
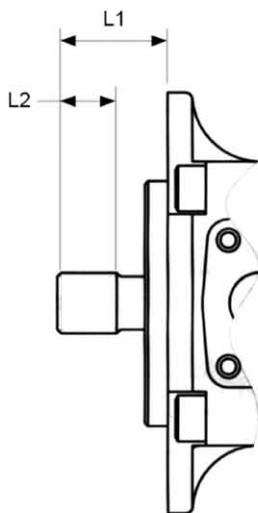


	T6CC
E	38.1
F	101.6
G	265.6
I	88.2
J1	101.60
J2	101.55
N	146.0
O	174.5
ØP	14.3
	T6DC
E	38.1
F	114.3
G	286.0
I	109.5
J1	127.00
J2	126.95
N	181.0
O	212.4
ØP	17.5
	T6EC
E	52.3
F	118.5
G	331.6
I	136.7
J1	127.00
J2	126.95
N	181.0
O	213.0
ØP	17.5
	T6ED
E	52.3
F	133.5
G	361.0
I	148.2
J1	127.00
J2	126.95
N	181.0
O	213.0
ØP	17.5

油口/oil port			法兰 Flange	尺寸/Dimensions(mm)					重量 /Kg weight
				A1	B1	ØC1	D1	T1 口螺纹 Thread UNC	
T6CC	P1	1"	F08	26.2	52.4	25.4	76.2	3/8"-16UNC x 19.0	26
	P2	01-11: 3/4" 00-10: 1"	F06 F08	22.2 26.2	47.7 52.4	19.0 25.4	76.2 74.7	3/8"-16UNC x 19.0	
	S	10-11: 2 1/2" 00-01: 3"	F20 F24	50.8 61.9	88.9 106.4	63.5 76.2	84.1	1/2"-13UNC x 23.9 5/8"-11UNC x 28.4	
T6DC	P1	1 1/4"	F10	30.2	58.7	31.8	82.6	7/16"-14UNC x 22.3	36.6
	P2	1"	F08	26.2	52.4	25.0	74.7	3/8"-16UNC x 19.0	
	S	3"	F24	62.0	106.4	76.0	88.9	5/8"-11UNC x 28.4	
T6EC	P1	1 1/2"	F12	35.7	69.8	37.1	98.4	1/2"-13UNC x 23.4	55
	P2	1"	F08	26.2	52.4	25.0	74.7	3/8"-16UNC x 19.0	
	S	3 1/2"	F28	69.9	120.6	88.9	102.4	5/8"-11UNC x 29.5	
T6ED	P1	1 1/2"	F12	35.7	69.8	37.1	98.4	1/2"-13UNC x 23.4	66
	P2	1 1/4"	F10	30.2	58.7	29.5	101.6	7/16"-14UNC x 24.0	
	S	4"	F32	77.8	130.2	101.6	102.4	5/8"-11UNC x 30.0	

## ◇ 安装连接尺寸 Installation Dimensions

## T6CC、T6DC、T6EC、T6ED



轴伸 Shaft extension		最大扭矩/Max torque(N.m)			安装尺寸/Install Dimensions(mm)					
		T6CC	T6DC	T6EC T6ED	L1	L2	直径/Diameter	K1xK2	H1	M1
1	平键: 非 SAE (Φ22)	238			58.2	31.7	22.225~22.200	4.76x4.71	24.53	-
	平键: SAE C(Φ31)		721		83.6	49.3	31.750~31.700	7.94x7.89	35.27	M10x20.0
	平键: SAE CC(Φ38)			●	90.9	50.8	38.100~38.050	9.52x9.47	42.36	M10x20.0
2	平键: 非 SAE (Φ31)		577		73.2	38.1	31.750~31.700	7.94x7.89	35.27	-
	平键: 非 SAE (Φ31)			577	61.9	38.1	31.750~31.700	7.94x7.89	35.27	-
3	花键: SAE BB	545			45.5	24.5	SAE J498b 1 级, 径节 16/32, 15 牙			-
	花键: SAE C		●	●	55.7	38.0	SAE J498b 1 级, 径节 12/24, 14 牙			-
4	花键: 非 SAE		●		77.7	48.0	SAE J498b 1 级, 径节 12/24, 14 牙			-
	花键: SAE CC			●	62.2	31.5	SAE J498b 1 级, 径节 12/24, 17 牙			-
5	花键: SAE B	343			40.7	24.5	SAE J498b 1 级, 径节 16/32, 13 牙			-

● 能在最大流量, 最高压力下工作。 ● work at maximum flow and pressure.