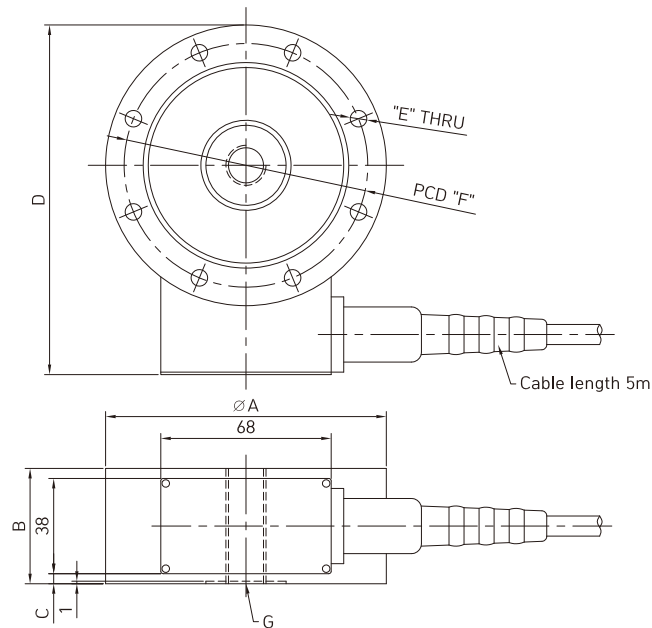


### ◎ FEATURES

- 완전 밀폐구조의 압축 & 인장 로드셀
- 우수한 내피로 특성
- 축하중에 강한 구조
- 재질: Stainless steel

### ◎ SPECIFICATIONS

정격용량(R.C.)	1, 2, 3, 5, 10, 15, 20, 30, 50, 100, 200 tf
정격출력(R.O.)	2.0 ± 0.01 mV/V
총합오차	0.05% R.O.
반복성	0.02% R.O.
크리프(30분)	0.03% R.O.
제로 밸런스	0 ± 0.02 mV/V
입력 단자간 저항	350 ± 3.5Ω
출력 단자간 저항	350 ± 3.5Ω
절연 저항	> 2000MΩ
영점의 온도영향	0.03% / 10℃
출력의 온도영향	0.03% / 10℃
권장 인가전압	10V DC
허용 과부하	150% R.C.
온도 보상범위	-10 ~ 40℃
허용 온도범위	-10 ~ 70℃



### ◎ DIMENSIONS(mm)

정 격 용 량	φA	B	C	D	φE	PCD "F"	G
1, 2, 3 tf	112	46	4	139.5	8-φ6.6	97.2	M16 x 2.0
5 tf	120	46	4	149.5	8-φ9	103.2	M18 x 1.5
10, 15 tf	138	60	11	167.5	8-φ11	117.6	M24 x 2.0
20, 30 tf	184	80	21	213.5	8-φ14	157.6	M39 x 2.0
50 tf	200	60	11	229.5	12-φ14.3	170	M45 x 3.0
100 tf	278	90	26	307.5	16-φ16.3	229	M70 x 3.0
200 tf	355	108	35	384.5	12-φ26	298	M90 x 3.0

★ 제품의 사양은 성능 개선을 위해 예고없이 변경될 수 있습니다.