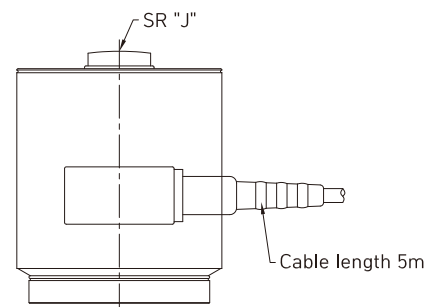
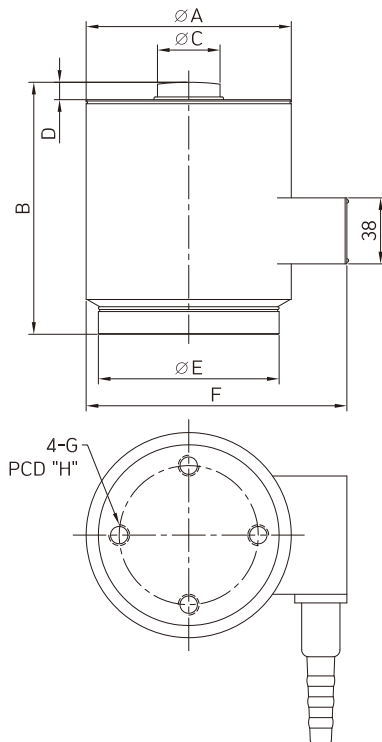


◎ FEATURES

- 밀폐구조의 압축 로드셀
- 충격에 강한 견고한 디자인과 쉬운 설치
- 재질: Paint finished steel

◎ SPECIFICATIONS

정격용량(R.C.)	20, 30, 50, 100, 200 tf
정격출력(R.O.)	2.0 ± 0.01 mV/V
총합오차	0.15% R.O.
반복성	0.1% R.O.
크리프(30분)	0.03% R.O.
제로 밸런스	0 ± 0.03 mV/V
입력 단자간 저항	350 ± 3.5Ω
출력 단자간 저항	350 ± 3.5Ω
절연 저항	> 2000MΩ
영점의 온도영향	0.03% / 10°C
출력의 온도영향	0.03% / 10°C
권장 인가전압	10V DC
허용 과부하	150% R.C.
온도 보상범위	-10 ~ 40°C
허용 온도범위	-10 ~ 70°C



◎ DIMENSIONS(mm)

정격용량	φA	B	φC	D	φE	F	G	PCD "H"	J
20, 30 tf	118	145	36	10	104	150	4-M12 x 1.75	80	150
50 tf	138	160	50	20	124	170	4-M12 x 1.75	80	200
100 tf	158	190	70	20	144	190	4-M16 x 2.0	100	200
200 tf	214	230	95	30	188	249	4-M16 x 2.0	130	300

★ 제품의 사양은 성능 개선을 위해 예고없이 변경될 수 있습니다.