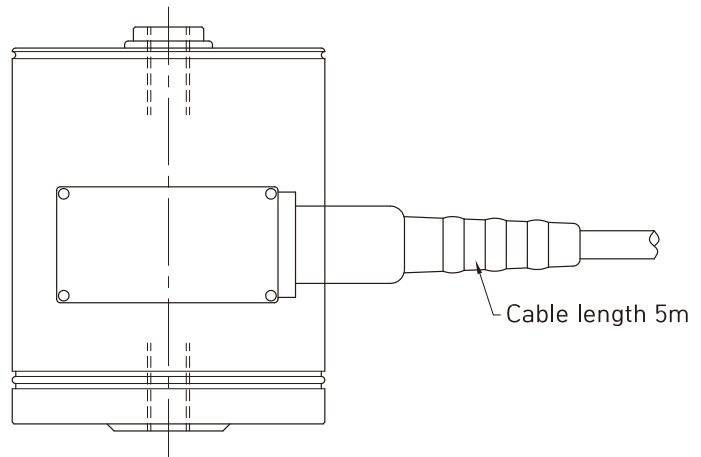
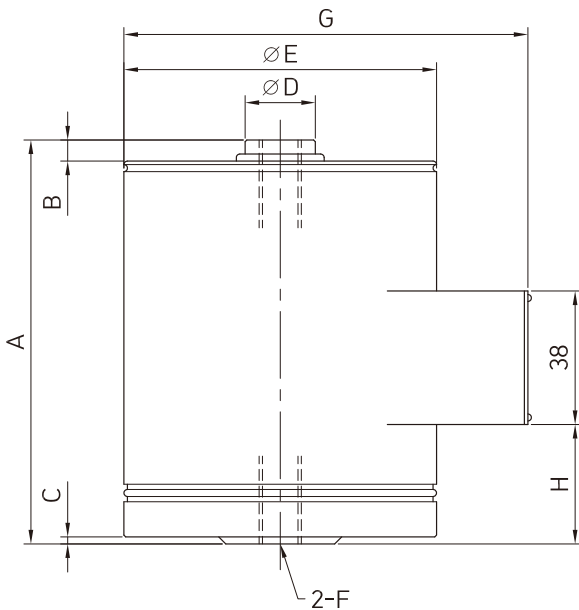


### ◎ FEATURES

- 압축 & 인장 로드셀
- 완전 밀폐구조
- 이중 다이어프램 구조로 신뢰성 강화
- 재질: Paint finished steel

### ◎ SPECIFICATIONS

정격용량(R.C.)	100, 200, 300, 500 kgf, 1, 2, 3, 5, 10, 20 tf
정격출력(R.O.)	3.0 ± 0.01 mV/V
총합오차	0.05% R.O.
반복성	0.02% R.O.
크리프(30분)	0.03% R.O.
제로 밸런스	0 ± 0.03 mV/V
입력 단자간 저항	350 ± 3.5Ω
출력 단자간 저항	350 ± 3.5Ω
절연 저항	> 2000MΩ
영점의 온도영향	0.03% / 10℃
출력의 온도영향	0.03% / 10℃
권장 인가전압	10V DC
허용 과부하	150% R.C.
온도 보상범위	-10 ~ 40℃
허용 온도범위	-20 ~ 70℃



### ◎ DIMENSIONS(mm)

정격용량	A	B	C	∅D	∅E	F	G	H
100, 200, 300, 500 kgf, 1tf	115	6	2	20	89	M12 x 1.25	115	34
2, 3, 5 tf	148	6	2	32	89	M24 x 2.0	115	55
10 tf	215	12	2	50	127	M39 x 2.0	152	75
20 tf	290	15	2	70	165	M50 x 2.0	193	80

★ 제품의 사양은 성능 개선을 위해 예고없이 변경될 수 있습니다.