

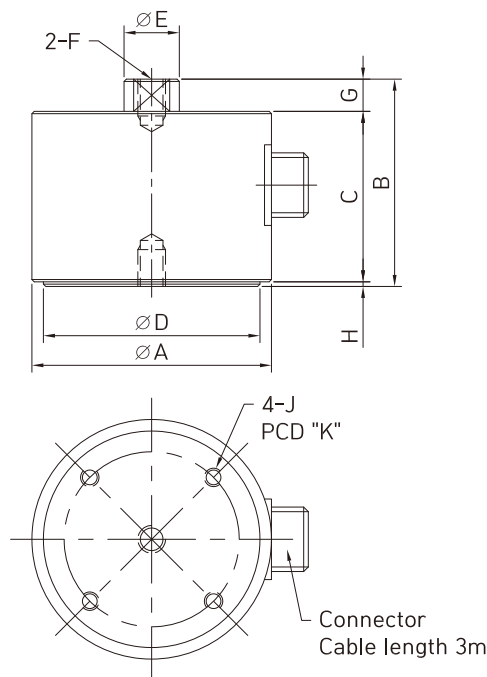
◎ FEATURES

- 고정밀의 압축 & 인장 로드셀
- 계량시스템, 압입하중 관리용이나 정밀한 하중시험기에 적합

◎ SPECIFICATIONS



정격용량(R.C.)	200, 500 gf, 1, 2, 5, 10, 50, 100, 200, 500 kgf, 1, 2 tf
정격출력(R.O.)	2.0 ± 0.02 mV/V
종합오차	0.03% R.O.
반복성	0.03% R.O.
크리프(30분)	0.03% R.O.
제로 밸런스	0 ± 0.02 mV/V
입력 단자간 저항	350 ± 3.5Ω
출력 단자간 저항	350 ± 3.5Ω
절연 저항	> 2000MΩ
영점의 온도영향	0.05% / 10°C
출력의 온도영향	0.1% / 10°C
권장 인가전압	10V DC (200gf ~ 5kgf : 5V DC)
허용 과부하	120% R.C.
온도 보상범위	-10 ~ 50°C
허용 온도범위	-20 ~ 70°C



◎ DIMENSIONS(mm)

정격용량	ØA	B	C	ØD	ØE	F	G	H	J	PCD "K"
200, 500 gf	52	45	37	47	10.5	M4 x 0.7 DP8	7	1	4-M4 DP6	38
1 kgf	52	45	37	47	10.5	M6 x 1.0 DP8	7	1	4-M4 DP6	38
2, 5 kgf	52	45	37	47	12	M6 x 1.0 DP8	7	1	4-M4 DP6	38
10, 20, 50, 100, 200, 500 kgf, 1tf	60	80	73	50	20	M12 x 1.75 DP15	5	2	4-M5 DP10	40
2tf	88	110	102	80	36	M18 x 1.5 DP22	5	3	4-M6 DP12	55

★ 제품의 사양은 성능 개선을 위해 예고없이 변경될 수 있습니다.