

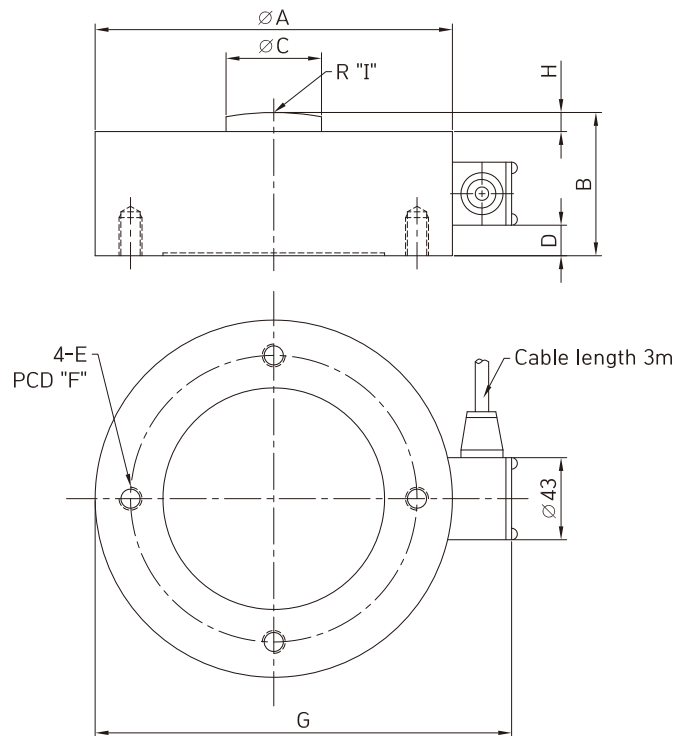
### ◎ FEATURES

- 압축 로드셀
- 고강도 합금강을 사용하며 완전 밀폐구조
- 방진, 방수등급: IP67

### ◎ SPECIFICATIONS



정격용량(R.C.)	30, 50, 100, 200, 300 tf
정격출력(R.O.)	2.0 ± 0.02 mV/V
총합오차	0.05% R.O. (100~300tf: 0.5% R.O.)
반복성	0.03% R.O. (100~300tf: 0.1% R.O.)
크리프(30분)	0.05% R.O.
제로 밸런스	0 ± 0.2 mV/V
입력 단자간 저항	700 ± 30Ω
출력 단자간 저항	700 ± 3Ω
절연 저항	> 2000MΩ
영점의 온도영향	0.05% / 10℃
출력의 온도영향	0.05% / 10℃
권장 인가전압	10V DC
허용 과부하	150% R.C.
온도 보상범위	-10 ~ 50℃
허용 온도범위	-10 ~ 70℃



### ◎ DIMENSIONS(mm)

정격용량	ØA	B	ØC	D	E	PCD "F"	G	H	I
30, 50 tf	187	75	50	16	M12 x 1.75 DP20	150	218	10	140
100 tf	278	120	74	37	M12 x 1.75 DP20	240	309	15	160
200 tf	320	170	100	63.5	M16 x 2.0 DP20	270	351	15	250
300 tf	396	195	140	68.5	M16 x 2.0 DP20	330	427	15	320

★ 제품의 사양은 성능 개선을 위해 예고없이 변경될 수 있습니다.