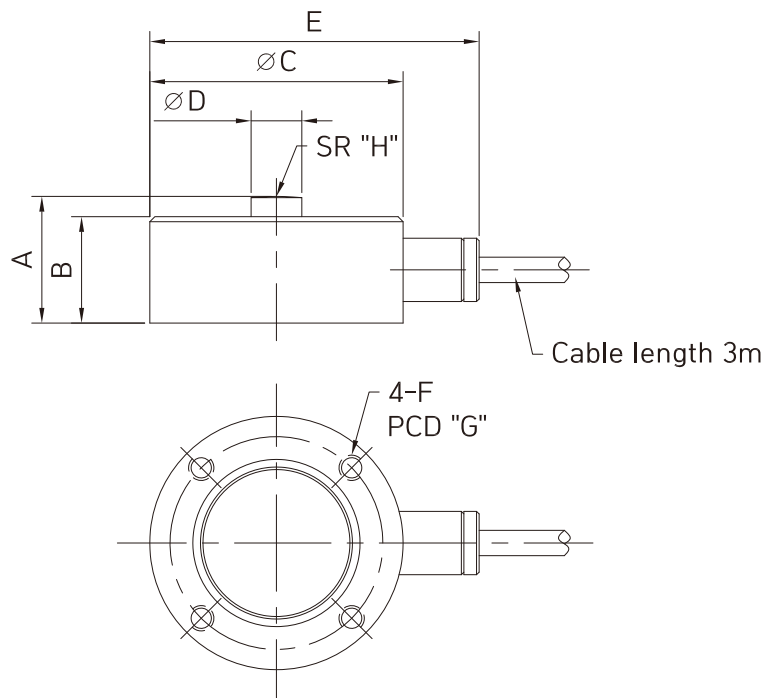


### ◎ FEATURES

- 압축 로드셀
- 소형, 경량으로 설치 간편
- 방진, 방수등급: IP67
- 재질:  
50~2tf - Stainless steel  
5tf~20tf - Paint finished steel

### ◎ SPECIFICATIONS

정격용량(R.C.)	50, 100, 200, 500 kgf, 1, 2, 5, 10, 20 tf
정격출력(R.O.)	2.0 ± 0.02 mV/V
총합오차	0.15% R.O.
반복성	0.05% R.O.
크리프(30분)	0.03% R.O.
제로 밸런스	0 ± 0.1 mV/V
입력 단자간 저항	420 ± 50Ω
출력 단자간 저항	350 ± 3.5Ω
절연 저항	> 2000MΩ
영점의 온도영향	0.05% / 10°C
출력의 온도영향	0.1% / 10°C
권장 인가전압	10V DC
허용 과부하	150% R.C.
온도 보상범위	-10 ~ 40°C
허용 온도범위	-10 ~ 70°C



### ◎ DIMENSIONS(mm)

정격 용량	A	B	ØC	ØD	E	F	PCD "G"	H
50, 100, 200, 500 kgf, 1, 2 tf	25	21	50	10	65	M5x0.8 DP7	42	50
5 tf	40	35	98	20	113	M6x1.0 DP8	72	150
10 tf	45	40	98	20	113	M6x1.0 DP8	72	150
20 tf	50	45	118	20	132	M8x1.25 DP15	90	250

★ 제품의 사양은 성능 개선을 위해 예고없이 변경될 수 있습니다.