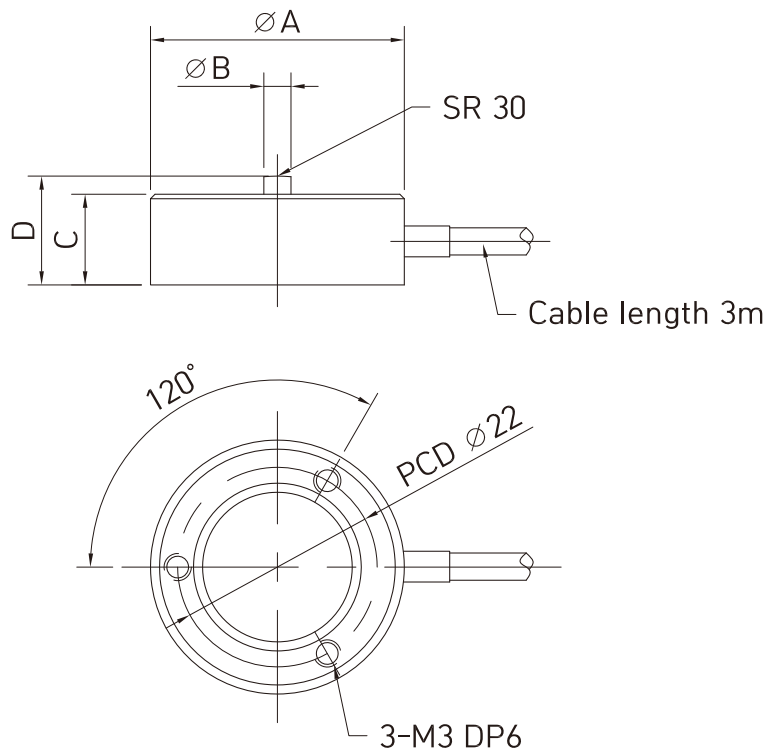


### ◎ FEATURES

- 소형 압축 로드셀
- Stainless steel 구조
- 협소한 공간에 적용
- 방진, 방수등급: IP66
- 재질:  
1~10kgf - Anodized Aluminum  
20kgf~2tf - Stainless steel

### ◎ SPECIFICATIONS

정격용량(R.C.)	1, 2, 5, 10, 20, 30, 50, 100, 200, 300, 500 kgf, 1, 2 tf
정격출력(R.O.)	1.0 ± 0.1 mV/V
종합오차	2.0% R.O.
반복성	1.0% R.O.
크리프(30분)	1.0% R.O.
제로 밸런스	0 ± 0.1 mV/V
입력 단자간 저항	350 ± 20Ω
출력 단자간 저항	350 ± 3.5Ω
절연 저항	> 2000MΩ
영점의 온도영향	0.03% / 10°C
출력의 온도영향	0.05% / 10°C
권장 인가전압	5V DC
허용 과부하	150% R.C.
온도 보상범위	-10 ~ 40°C
허용 온도범위	-20 ~ 70°C



### ◎ DIMENSIONS(mm)

정 격 용 량	ØA	ØB	C	D
1, 2, 5, 10, 20, 30, 50, 100 kgf	28	3	10	12
200, 300, 500 kgf, 1, 2 tf	28	4	15.8	16.5

★ 제품의 사양은 성능 개선을 위해 예고없이 변경될 수 있습니다.