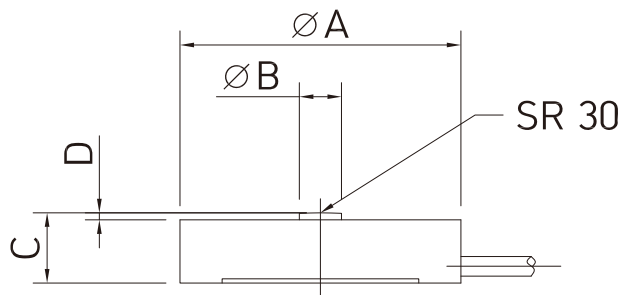
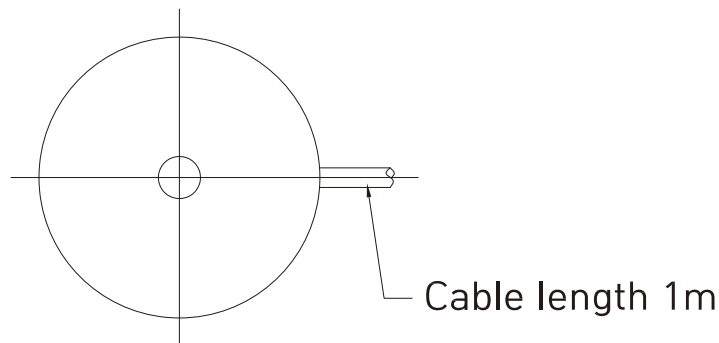


◎ FEATURES

- 소형 압축 로드셀
- 협소한 공간에 적용
- 재질: 1~10kgf - Anodized Aluminum
20~100kgf - Stainless steel

◎ SPECIFICATIONS

정격용량(R.C.)	1, 2, 5 kgf	10, 20, 30, 50, 100 kgf
정격출력(R.O.)	약 0.5 mV/V	약 1.0 mV/V
총합오차	2.0% R.O.	
반복성	1.0% R.O.	
크리프(30분)	1.0% R.O.	
제로 밸런스	0 ± 0.1 mV/V	
입력 단자간 저항	350 ± 3.5Ω	
출력 단자간 저항	350 ± 3.5Ω	
절연 저항	> 2000MΩ	
영점의 온도영향	0.5% / 10°C	
출력의 온도영향	0.5% / 10°C	
권장 인가전압	5V DC	
허용 과부하	150% R.C.	
온도 보상범위	-10 ~ 40°C	
허용 온도범위	-10 ~ 70°C	



◎ DIMENSIONS(mm)

정격용량	ØA	ØB	C	D
1, 2, 5, 10, 20 kgf	20	3	3.5	0.5
30, 50 kgf	20	3	4	0.5
100 kgf	20	3	5	0.5

★ 제품의 사양은 성능 개선을 위해 예고없이 변경될 수 있습니다.