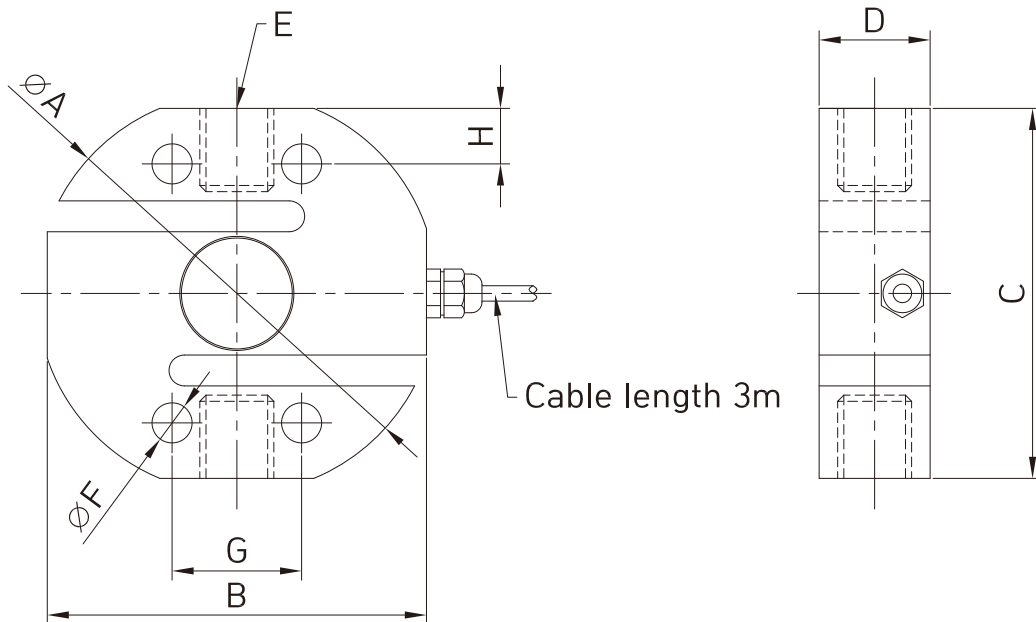
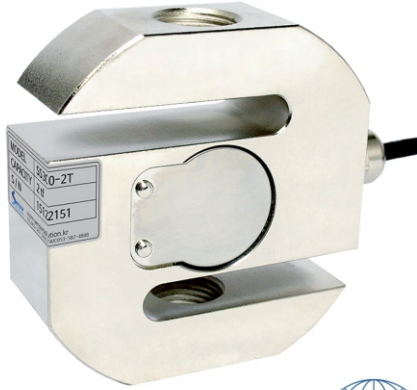


◎ FEATURES

- 압축 & 인장겸용 S-빔형 로드셀
- 매달림 계측장비에 최적
- 방진, 방수등급: IP66
- 재질: Nickel plated steel

◎ SPECIFICATIONS

정격용량(R.C.)	50, 100, 150, 200, 300, 500 kgf, 1, 2, 3, 5, 10 tf
정격출력(R.O.)	2.0 ± 0.01 mV/V
총합오차	0.03% R.O.
반복성	0.015% R.O.
크리프(30분)	0.03% R.O.
제로 밸런스	0 ± 0.2 mV/V
입력 단자간 저항	400 ± 50Ω
출력 단자간 저항	350 ± 3.5Ω
절연 저항	> 2000MΩ
영점의 온도영향	0.03% / 10°C
출력의 온도영향	0.03% / 10°C
권장 인가전압	10V DC
허용 과부하	150% R.C.
온도 보상범위	-10 ~ 40°C
허용 온도범위	-10 ~ 70°C



◎ DIMENSIONS(mm)

정 격 용 량	ØA	B	C	D	E	ØF	G	H
50, 100 kgf	80	74	76	19	M12 x 1.75	-	-	-
150, 200, 300, 500 kgf	80	74	76	26	M12 x 1.75	-	-	-
1, 2 tf	84	74	76	26	M18 x 1.5	-	-	-
3 tf	120	90	110	30	M20 x 1.5	-	-	-
5 tf	130	123	120	36	M24 x 2.0	13	42	18
10 tf	182	172	168	50	M30 x 2.0	21	64	29

★ 제품의 사양은 성능 개선을 위해 예고없이 변경될 수 있습니다.