

◎ FEATURES

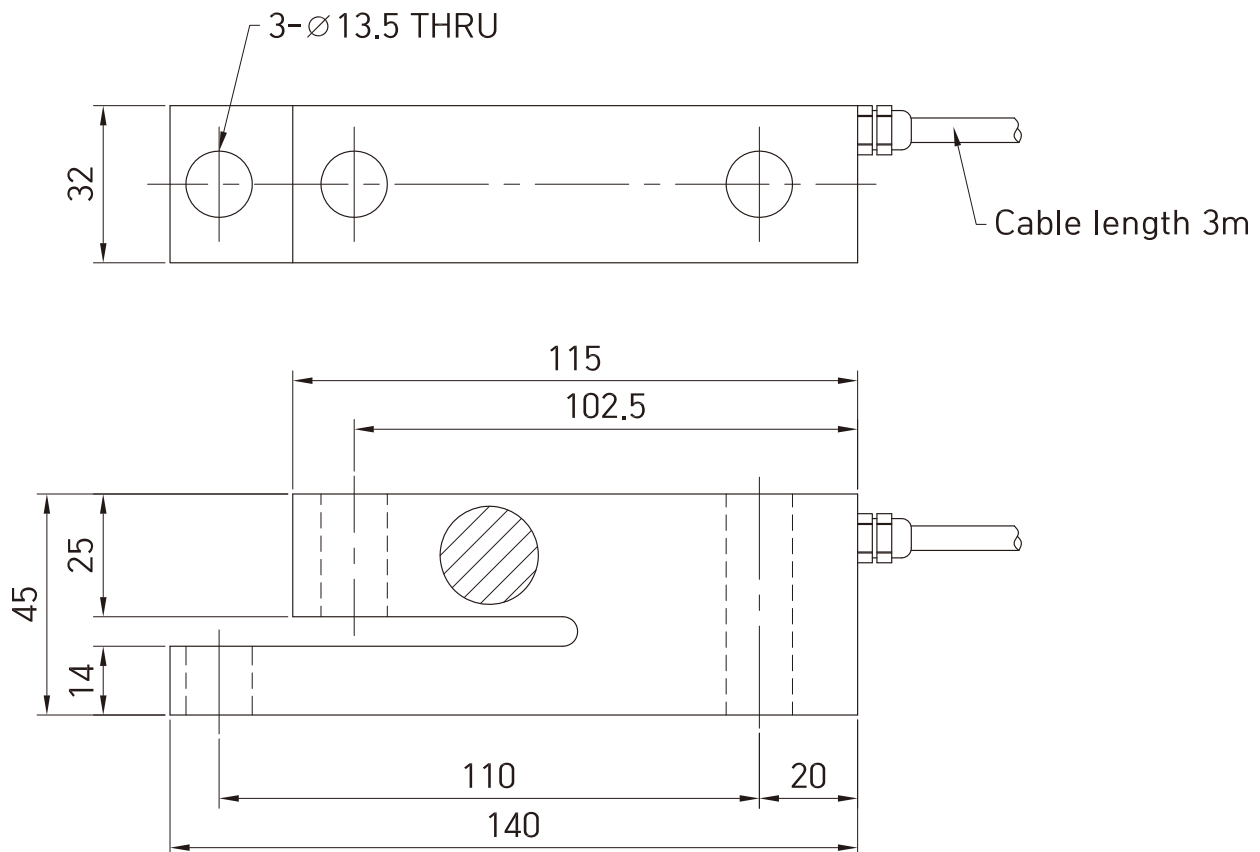
- Mounting 일체형 시어빔형 로드셀
- 탱크, 호퍼의 플랫폼 스케일에 최적
- 방진, 방수등급: IP66
- 재질: Nickel plated steel

◎ SPECIFICATIONS

정격용량(R.C.)	250, 500 kgf, 1, 2 tf
정격출력(R.O.)	3.0 ± 0.01 mV/V
총합오차	0.02% R.O.
반복성	0.01% R.O.
크리프(30분)	0.01% R.O.
제로 밸런스	0 ± 0.05 mV/V
입력 단자간 저항	350 ± 3.5Ω
출력 단자간 저항	350 ± 3.5Ω
절연 저항	> 2000MΩ
영점의 온도영향	0.03% / 10℃
출력의 온도영향	0.03% / 10℃
권장 인가전압	10V DC
허용 과부하	150% R.C.
온도 보상범위	-10 ~ 40℃
허용 온도범위	-10 ~ 70℃



◎ DIMENSIONS(mm)



★ 제품의 사양은 성능 개선을 위해 예고없이 변경될 수 있습니다.