

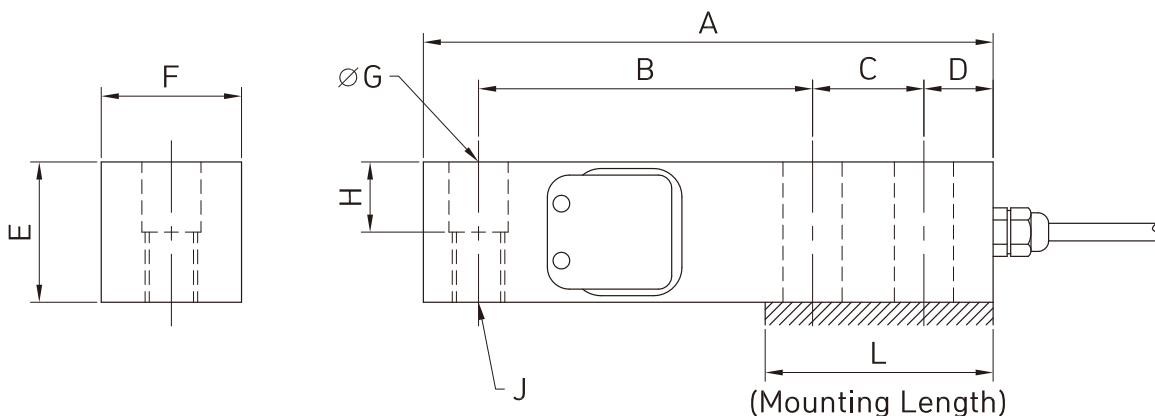
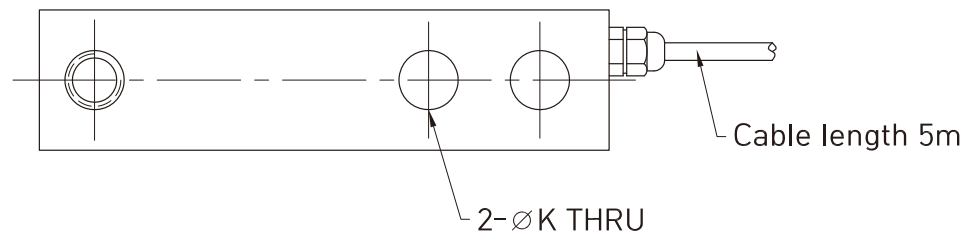
### ◎ FEATURES

- 시어빔형 로드셀
- 탱크, 호퍼의 플랫폼 스케일에 최적
- 방진, 방수등급: IP66
- 재질: Nickel plated steel

### ◎ SPECIFICATIONS



정격용량(R.C.)	250, 500 kgf, 1, 2, 3, 5 tf
정격출력(R.O.)	3.0 ± 0.01 mV/V
총합오차	0.03% R.O.
반복성	0.01% R.O.
크리프(30분)	0.03% R.O.
제로 밸런스	0 ± 0.03 mV/V
입력 단자간 저항	350 ± 3.5Ω
출력 단자간 저항	350 ± 3.5Ω
절연 저항	> 2000MΩ
영점의 온도영향	0.028% / 10°C
출력의 온도영향	0.015% / 10°C
권장 인가전압	10V DC
허용 과부하	150% R.C.
온도 보상범위	-10 ~ 40°C
허용 온도범위	-20 ~ 70°C



### ◎ DIMENSIONS(mm)

정 격 용 량	A	B	C	D	E	F	ØG	H	J	ØK	L
250, 500 kgf, 1, 2 tf	130	76.2	25.4	15.8	32	32	13.5	16	M12 x 1.75	13.5	52
3, 5 tf	171.5	95.3	38.1	19	38	38	20	19	M18 x 1.5	20	76.2

★ 제품의 사양은 성능 개선을 위해 예고없이 변경될 수 있습니다.