

### ◎ FEATURES

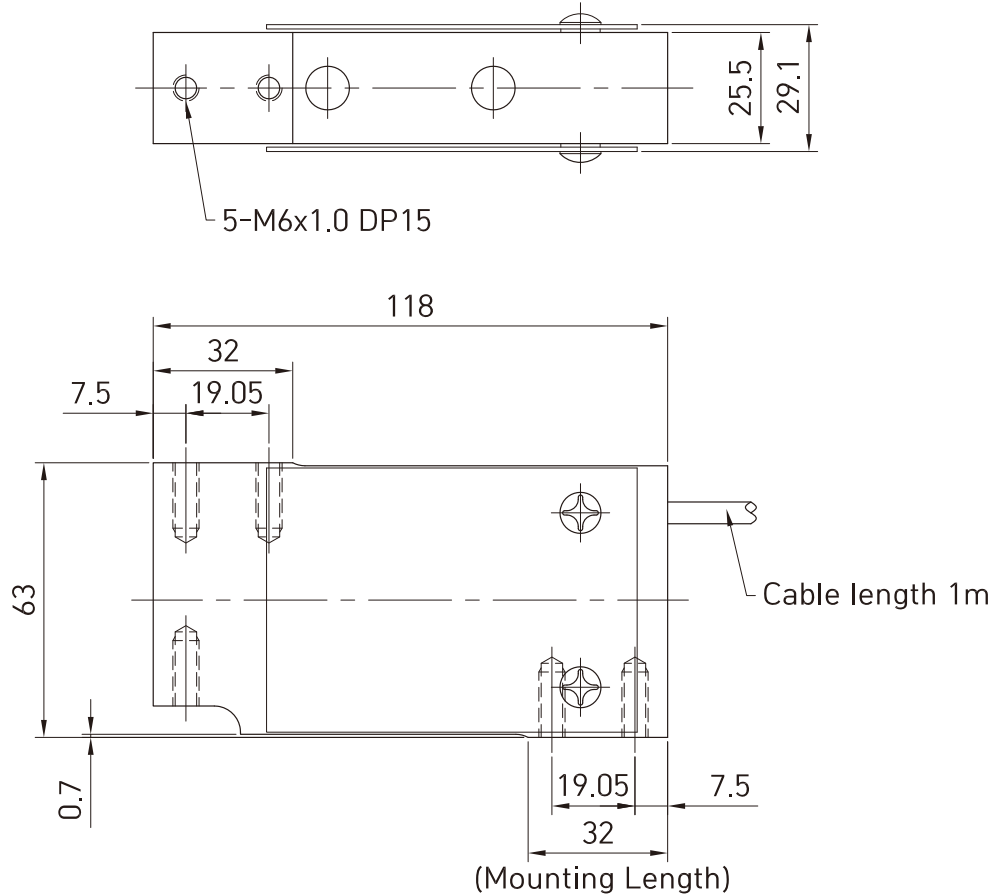
- 싱글포인트 로드셀
- 편심하중 보장
- 방진, 방수등급: IP65
- 재질: Anodized Aluminum
- Stainless Steel Cover
- 최대 허용 플랫폼 크기: 400 x 400 mm

### ◎ SPECIFICATIONS

정격용량(R.C.)	3, 5, 7, 10, 15 kgf
정격출력(R.O.)	2.0 ± 0.2 mV/V
총합오차	0.02% R.O.
반복성	0.01% R.O.
크리프(30분)	0.017% R.O.
제로 밸런스	0 ± 0.1 mV/V
입력 단자간 저항	400 ± 20Ω
출력 단자간 저항	350 ± 3.5Ω
절연 저항	> 2000MΩ
영점의 온도영향	0.014% / 10°C
출력의 온도영향	0.014% / 10°C
권장 인가전압	10V DC
허용 과부하	150% R.C.
온도 보상범위	-10 ~ 40°C
허용 온도범위	-10 ~ 70°C



### ◎ DIMENSIONS(mm)



★ 제품의 사양은 성능 개선을 위해 예고없이 변경될 수 있습니다.