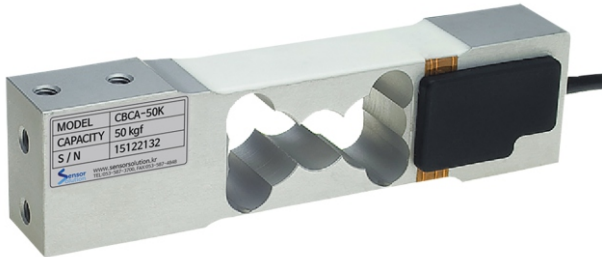


◎ FEATURES

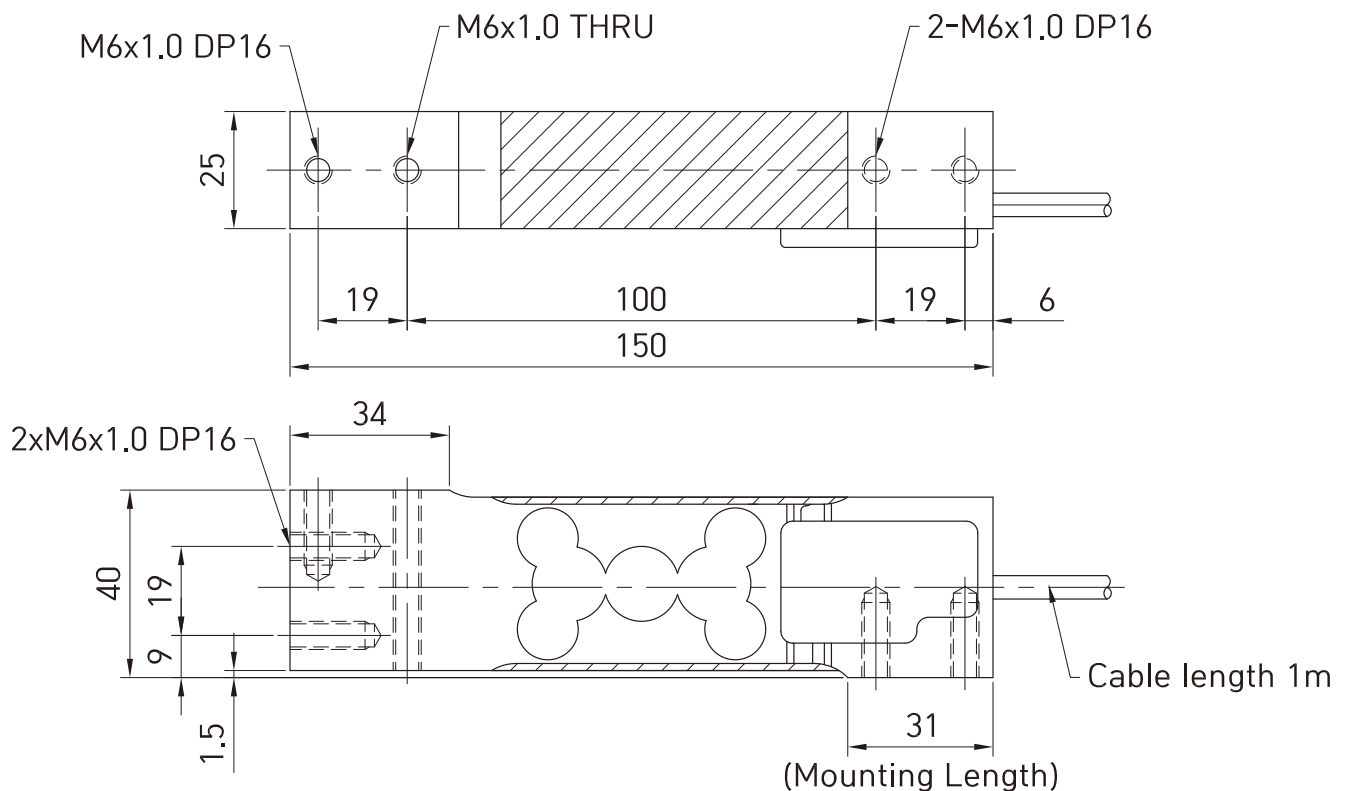
- 저가형 싱글포인트 로드셀
- 편심하중 보장
- 방진, 방수등급: IP65
- 재질: Anodized Aluminum
- 최대 허용 플랫폼 크기: 400 x 400 mm

◎ SPECIFICATIONS

정격용량(R.C.)	5, 10, 15, 20, 30, 50, 75, 100 kgf
정격출력(R.O.)	$2.0 \pm 0.2 \text{ mV/V}$
종합오차	0.03% R.O.
반복성	0.02% R.O.
크리프(30분)	0.03% R.O.
제로 밸런스	$0 \pm 0.1 \text{ mV/V}$
입력 단자간 저항	$400 \pm 20 \Omega$
출력 단자간 저항	$350 \pm 3.5 \Omega$
절연 저항	$> 2000 \text{ M}\Omega$
영점의 온도영향	0.028% / 10°C
출력의 온도영향	0.014% / 10°C
권장 인가전압	10V DC
허용 과부하	150% R.C.
온도 보상범위	$-10 \sim 40^\circ\text{C}$
허용 온도범위	$-10 \sim 70^\circ\text{C}$



◎ DIMENSIONS(mm)



★ 제품의 사양은 성능 개선을 위해 예고없이 변경될 수 있습니다.