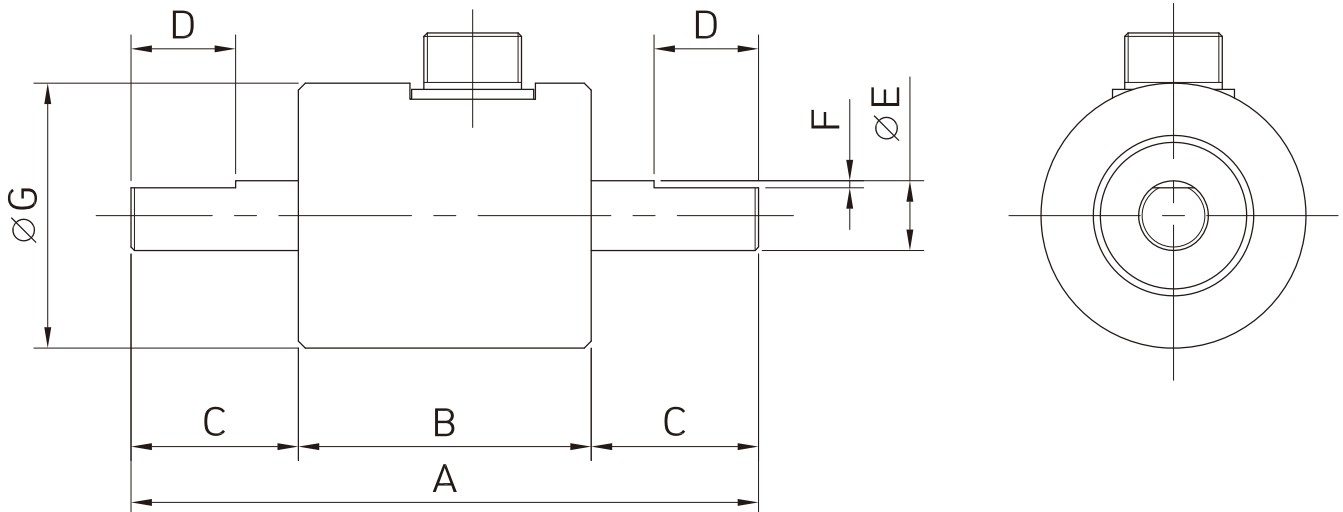


◎ FEATURES

- 샤프트 타입의 비회전형 소형 토크센서
- 컴팩트한 디자인이며 설치가 간편
- 고정된 기기 또는 0° ~ 90° 각도내에서 토크측정
- 제품 파단시험, 감속기, 각종 액츄에이터 토크측정

◎ SPECIFICATIONS

| | |
|------------|---|
| 정격용량(R.C.) | 10, 20, 50, 100, 200, 500 kgf·cm 10, 20, 50, 100, 300, 500 kgf·m |
| 정격출력(R.O.) | 1.3 ± 0.3 mV/V |
| 종합오차 | ≤ 0.25% R.O. |
| 반복성 | ≤ 0.25% R.O. |
| 크리프(30분) | ≤ 0.25% R.O. |
| 제로 밸런스 | 0 ± 0.05 mV/V |
| 입력 단자간 저항 | 352Ω ± 1% |
| 출력 단자간 저항 | 352Ω ± 1% |
| 절연 저항 | > 2000 MΩ |
| 출력의 온도영향 | ≤ 0.2% LOAD / 10°C |
| 영점의 온도영향 | ≤ 0.2% R.O. / 10°C |
| 인가전압 | 5V, 10V DC |
| 허용 과부하 | 150% R.C. |
| 온도 보상범위 | -10 ~ 60°C |
| 연결 케이블 | φ 5 Shield 5m |



◎ DIMENSIONS(mm)

| 정 격 용 량 | A | B | C | D | φE | F (Key) | φG |
|-------------------|-----|----|----|----|----|---------|-----|
| 10, 20, 50 kgf·cm | 90 | 42 | 24 | 15 | 10 | 1 | 38 |
| 100 kgf·cm | 90 | 42 | 24 | 15 | 18 | 5 x 5 | 42 |
| 200, 500 kgf·cm | 100 | 44 | 28 | 20 | 20 | 6 x 6 | 48 |
| 1000, 2000 kgf·cm | 120 | 50 | 35 | 25 | 32 | 10 x 8 | 62 |
| 50, 100 kgf·m | 182 | 60 | 61 | 50 | 47 | 12 x 8 | 86 |
| 300, 500 kgf·m | 240 | 60 | 90 | 70 | 73 | 20 x 12 | 115 |

★ 제품의 사양은 성능 개선을 위해 예고없이 변경될 수 있습니다.