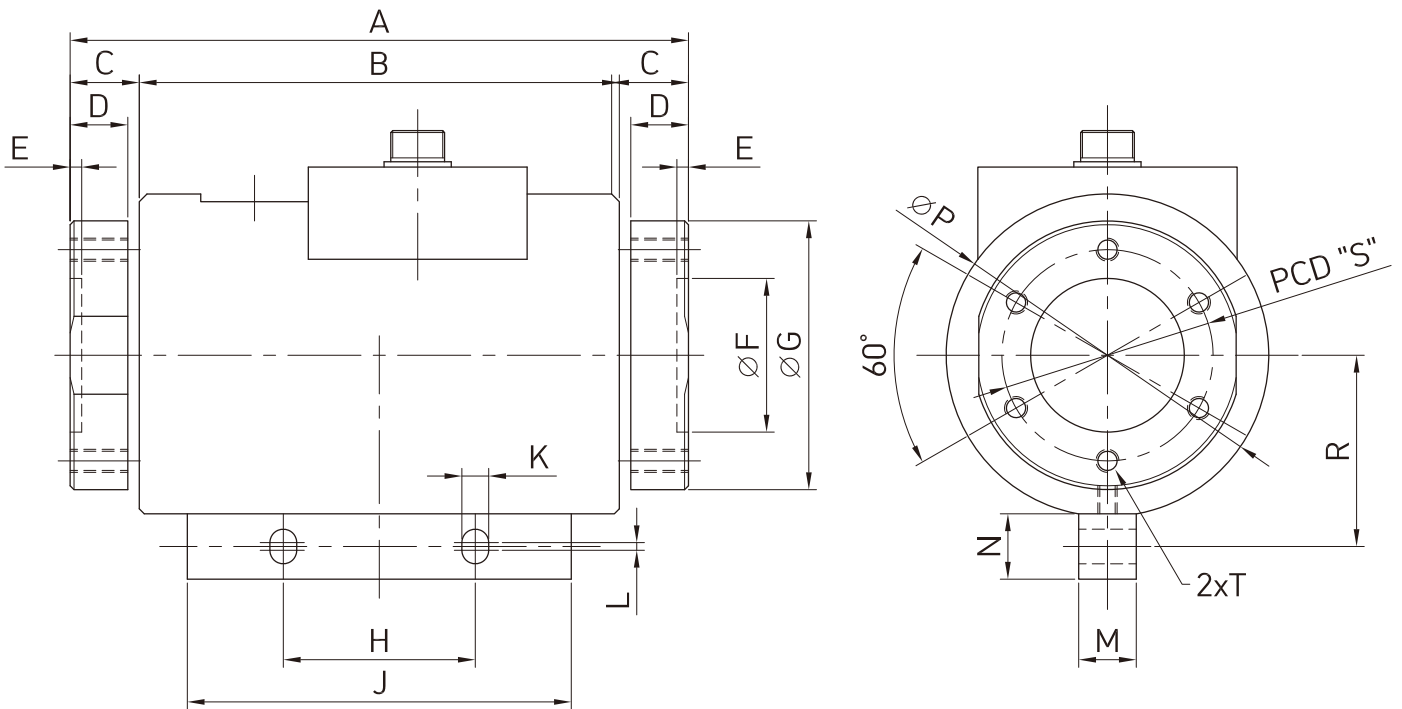


### ◎ FEATURES

- 플랜지 타입의 회전형 접촉식 토크센서
- 회전하는 기기의 정적, 동적 토크 및 RPM(옵션) 측정
- 자동차 부품 생산라인, 교반기, 볼트 체결력 등 토크측정

### ◎ SPECIFICATIONS

정격용량(R.C.)	1, 2, 5, 10, 20, 50, 100, 200, 300 kgf·m
정격출력(R.O.)	1.3 ± 0.3 mV/V
총합오차	≤ 0.25% R.O.
반복성	≤ 0.25% R.O.
크리프(30분)	≤ 0.25% R.O.
제로 밸런스	0 ± 0.05 mV/V
입력 단자간 저항	352Ω ± 1%
출력 단자간 저항	352Ω ± 1%
절연 저항	> 2000 MΩ
출력의 온도영향	≤ 0.2% LOAD / 10°C
영점의 온도영향	≤ 0.2% R.O. / 10°C
인가전압	5V, 10V DC
허용 과부하	150% R.C.
온도 보상범위	-10 ~ 60°C
연결 케이블	φ 5 Shield 5m



### ◎ DIMENSIONS(mm)

정격용량	A	B	C	D	E	φF	φG	H	J	K	L	M	N	φP	R	PCD "S"	T
1, 2, 5 kgf·m	161	125	18	15	3	40	70	50	100	7	2	15	17	84	49.8	55	6-M6(60°)
10, 20 kgf·m	178	130	24	19	3	50	85	50	100	7	2	15	17	100	57.9	66	6-M6(60°)
50, 100 kgf·m	222	158	32	27	5	65	99	60	128	9	2	17	20	118	68.4	82	6-M8(60°)
200, 300 kgf·m	220	152	34	30	5	90	138	60	128	9	2	17	20	131	74.95	114	6-M10(60°)

★ 제품의 사양은 성능 개선을 위해 예고없이 변경될 수 있습니다.