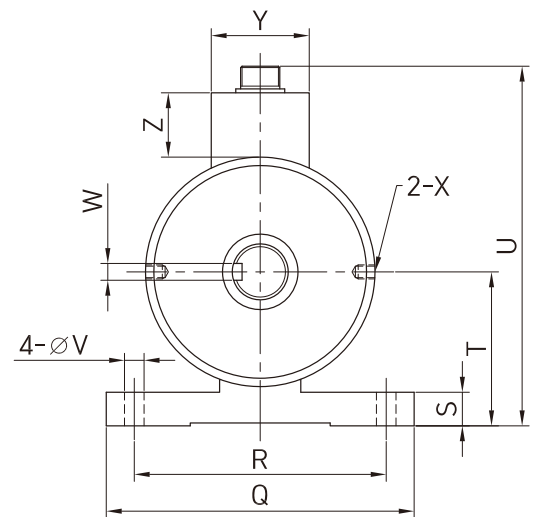
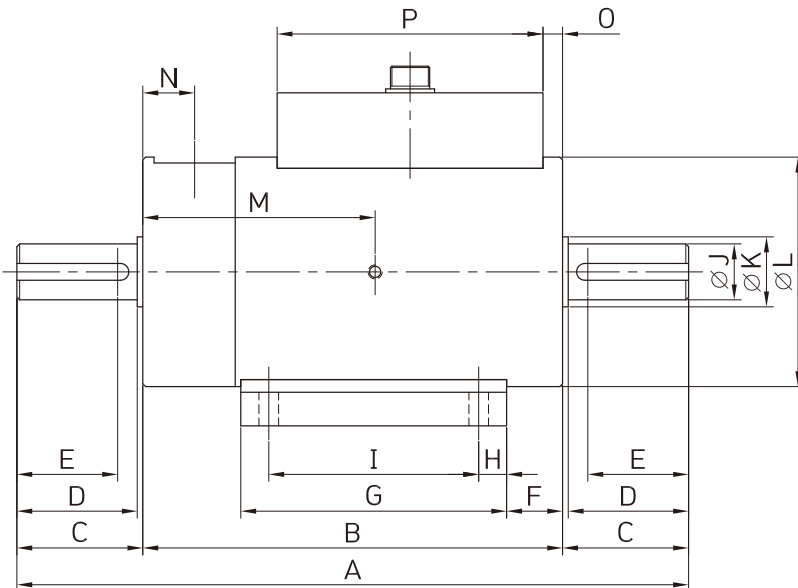


### ◎ FEATURES

- 샤프트 타입의 회전형 비접촉식 디지털 토크센서
- 회전하는 기기의 정적, 동적 토크 측정 및 RPM(옵션) 측정 (10,000 RPM)
- 모터 부하 테스트, 볼트 체결력, 감속기, 자동차 부품 등의 토크 측정
- Amplifier 내장형으로 mV/V 출력형 센서에 비해 NOISE 영향을 최소화
- 출력 형식은 CAN Digital type으로 Analog type에 비해 선로 NOISE 영향이 적다.
- CARRIER 주파수에 의한 간섭이 없다.(SYNC 불필요)

### ◎ SPECIFICATIONS

정격용량(R.C.)	1,2,5,10,20,50,100,200,300,500 kgf·m
종합오차	≤ 0.2% R.O.
반복성	≤ 0.2% R.O.
크리프(30분)	≤ 0.2% R.O.
제로 밸런스	≤ 0.1% F.S.
분해능	± 1/30,000
공급전원	12 ~ 28V DC
출력형식	CAN DIGITAL DATA
출력속도	2000회/초
출력의 온도영향	≤ 0.2% LOAD / 10°C
영점의 온도영향	≤ 0.2% R.O. / 10°C
허용 과부하	150% R.C.
온도 보상범위	0 ~ 60°C
연결 케이블	φ 5 Shield 5m



### ◎ DIMENSIONS(mm)

정격용량	A	B	C	D	E	F	G	H	I	φJ	φK	φL	M	N	O	P	Q	R	S	T	U	φV	W	X	Y	Z
1, 2, 5 kgf·m	240	150	45	43	36	20	95	10	75	20	25	82	83	18.5	7	95	110	90	12	55±0.1	128.5	7	6x6	M5 DP6	35	23
10, 20 kgf·m	240	150	45	43	36	20	95	10	75	23	25	82	83	18.5	7	95	110	90	12	55±0.1	128.5	7	8x7	M5 DP6	35	23
50, 100 kgf·m	325	163	81	80	60	26	96	10	76	38	40	110	89	19	15.5	95	130	110	15	70±0.2	158.6	7	10x8	M6 DP6	35	24.1
200, 300, 500 kgf·m	400	188	106	105	81	29	110	15	80	63	65	158	100	21	30.5	95	170	140	20	100±0.2	213.5	9	18x11	M6 DP10	35	25

★ 제품의 사양은 성능 개선을 위해 예고없이 변경될 수 있습니다.