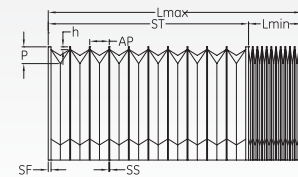
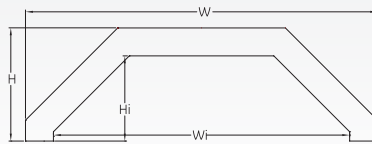
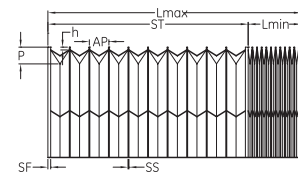
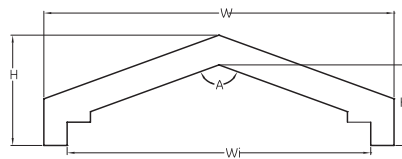


## 보호용 덮개 기본 양식 Basic Shapes

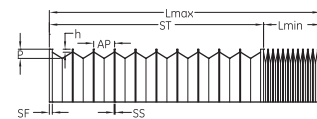
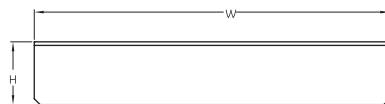
양식 1



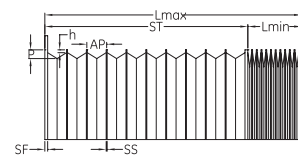
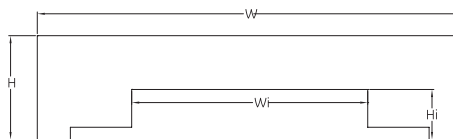
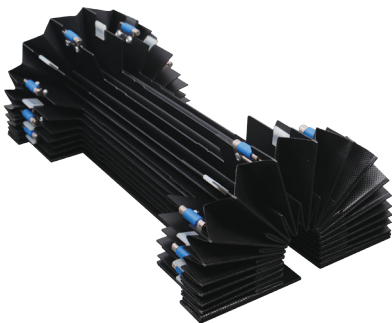
양식 2



양식 3



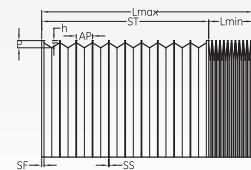
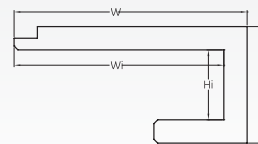
양식 4



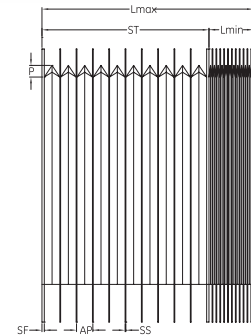
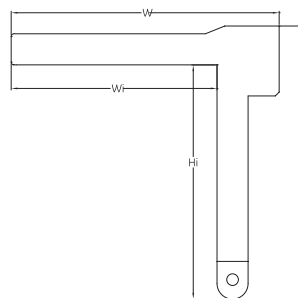
※ 기본 양식은 단지 참고용으로 업체별 주문 제작 가능합니다.

This is for your reference only, various shapes and size according to the needs of customer.

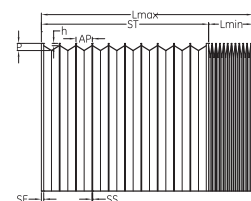
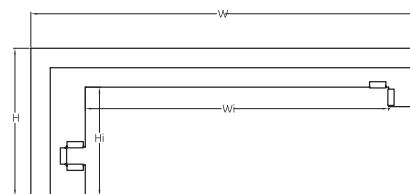
양식 5



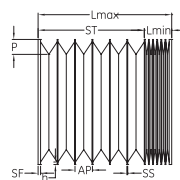
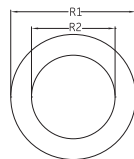
양식 6



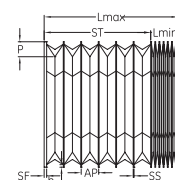
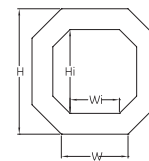
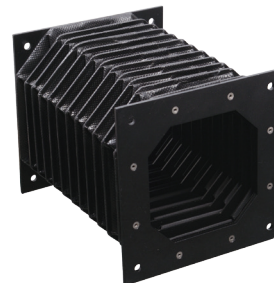
양식 7



양식 8



양식 9

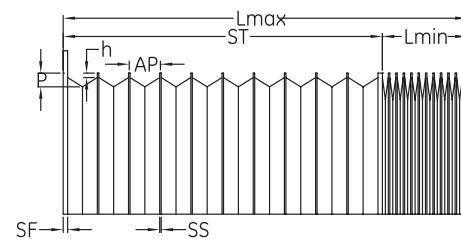
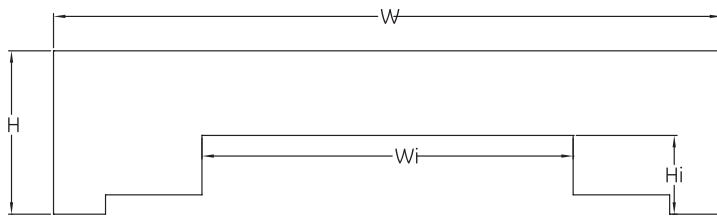
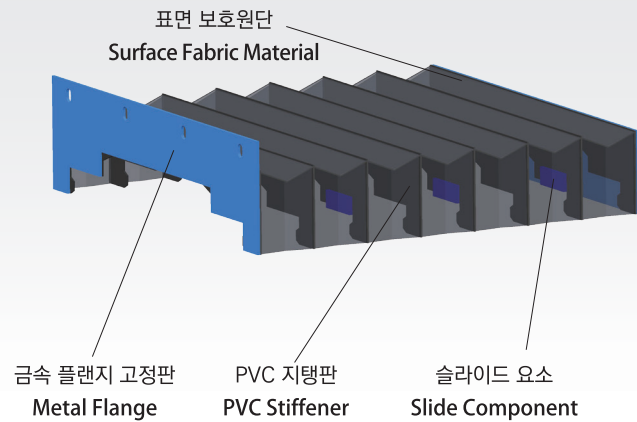
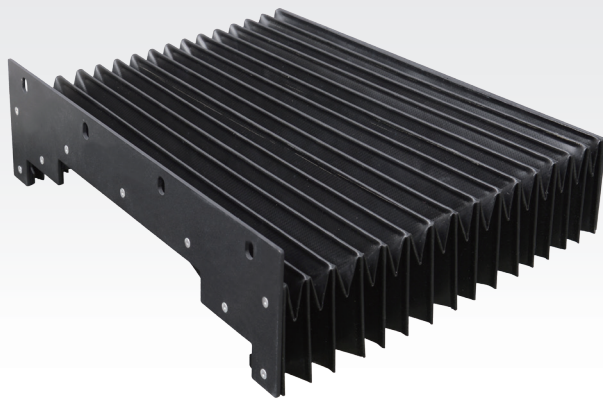


H 보호용 덮개 외부 높이 Outside Height  
Hi 보호용 덮개 내부 높이 Inside Height  
W 보호용 덮개 외부 넓이 Outside Width  
Wi 보호용 덮개 내부 넓이 Inside Width  
P 보호용 덮개 접힌 높이 Fold Height

A 각도 Angle  
Lmax 최대 늘어나는 길이 Open Length  
Lmin 최소 압축 길이 Closed Length  
ST 작업 동선 길이 Travel Length  
R1 외경 Outside Diameter of Cylinder  
R2 내경 Inside Diameter of Cylinder

h 용접 높이 Weld Height  
AP 하나 펼친 길이 Opening of 1 Fold  
SF 금속 플랜지 고정판 두께 Flange Thickness  
SS 지탱 두께 Stiffener Thickness  
R2 내경 Inside Diameter of Cylinder

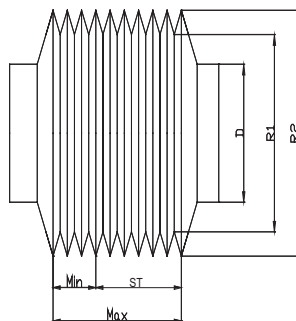
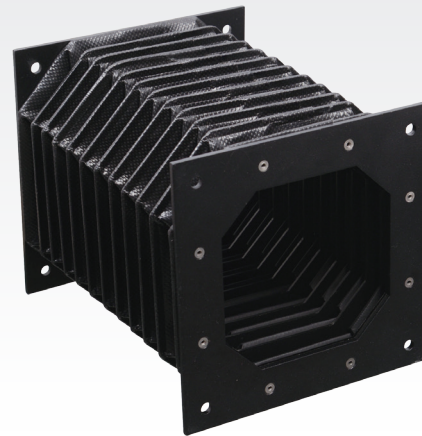
## 벨로우즈 보호용 덮개 Bellows Cover



|    |                             |      |                        |    |                                |
|----|-----------------------------|------|------------------------|----|--------------------------------|
| H  | 보호용 덮개 외부 높이 Outside Height | A    | 각도 Angle               | h  | 용접 높이 Weld Height              |
| Hi | 보호용 덮개 내부 높이 Inside Height  | Lmax | 최대 늘어나는 길이 Open Length | AP | 하나 펼친 길이 Opening of 1 Fold     |
| W  | 보호용 덮개 외부 넓이 Outside Width  | Lmin | 최소 압축 길이 Closed Length | SF | 금속 플랜지 고정판 두께 Flange Thickness |
| Wi | 보호용 덮개 내부 넓이 Inside Width   | ST   | 작업 동선 길이 Travel Length | SS | 지탱 두께 Stiffener Thickness      |

| 코드<br>Code | 품명<br>Description                             | 날짜<br>Date | 적요<br>Remarks | 벨로우즈 커버 구조 재료 Bellows cover structure material<br>제품모델 Product model |  |
|------------|---|------------|---------------|--|--|
| MAX        | 최대 늘어나는 길이 Length after stretch               |            |               | 플랜지 Flange   |  |
| MIN        | 최소 압축 길이 Length after compression             |            |               | 보호원단 Fabric material   |  |
| ST         | 작업 동선 길이 Travel length                        |            |               | PVC 지탱판 PVC stiffener  |  |
| Wi         | 보호용 덮개 내부 넓이 Interior width of bellows cover  |            |               | 슬라이트 블록 Slide block  |  |
| Hi         | 보호용 덮개 내부 높이 Interior height of bellows cover |            |               | 레일 Roller  |  |
| W          | 보호용 덮개 총 넓이 Exterior width of bellows cover   |            |               | 기타 재료 Other material   |  |
| H          | 보호용 덮개 총 높이 Exterior height of bellows cover  |            |               | 연락인 Contact person   |  |
| DW         | 레일 넓이 Guide width                             |            |               | 연락처 Contact tell   |  |
| DH         | 레일 높이 Guide height                            |            |               | 발주업체 Order   |  |

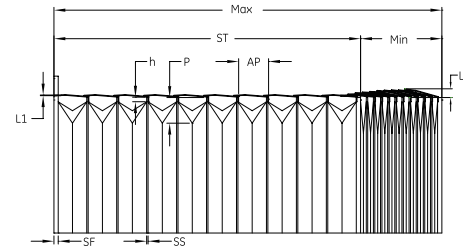
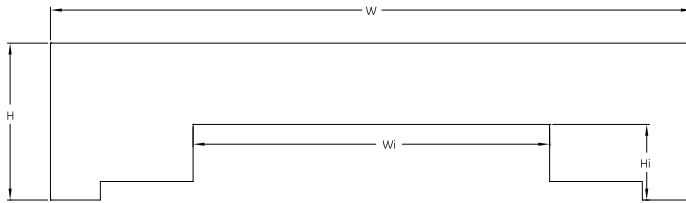
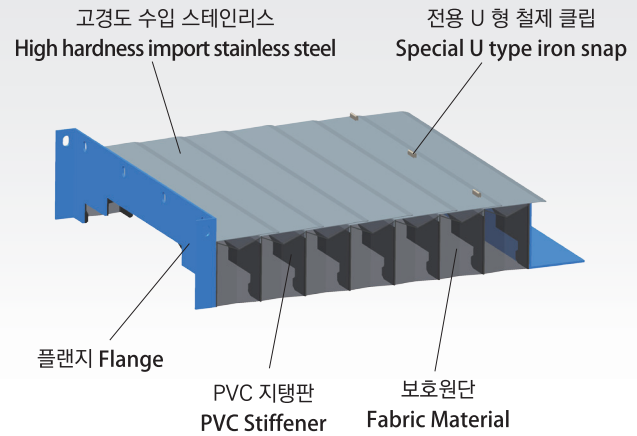
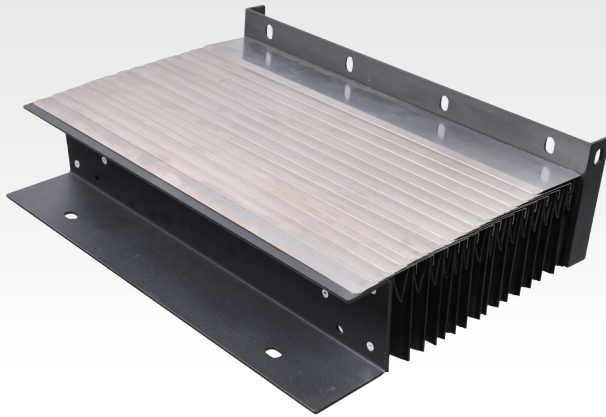
## 원형식 벨로우즈 보호용 덮개 Round Bellows Cover



MAX= 최대 늘어나는 길이 Open Length  
MIN= 최소 압축 길이 Closed Length  
ST= 작업 동선 길이 Travel length  
R1= 실린더 내부 지름 Inside Diameter of Cylinder  
R2= 실린더 외부 지름 Outside Diameter of Cylinder  
D= 설치지점 지름 Diameter of Install Point

| 코드<br>Code | 품명<br>Description                      | 날짜<br>Date | 적요<br>Remarks | 벨로우즈 커버 구조 재료 Bellows cover structure material<br>제품모델 Product model |  |
|------------|--|------------|---------------|--|--|
| MAX        | 최대 늘어나는 길이 Length after stretch        |            |               | 플랜지 Flange   |  |
| MIN        | 최소 압축 길이 Length after compression      |            |               | 보호원단 Fabric material   |  |
| ST         | 작업 동선 길이 Travel length                 |            |               | 기타 재료 Other material   |  |
| R1         | 실린더 내부 지름 Inside Diameter of Cylinder  |            |               | 연락인 Contact person   |  |
| R2         | 실린더 외부 지름 Outside Diameter of Cylinder |            |               | 연락처 Contact tell   |  |
| D          | 설치지점 지름 Diameter of Install Point      |            |               | 발주업체 Order   |  |

## 핀 부착식 벨로우즈 보호용 덮개 Finned Bellows Cover



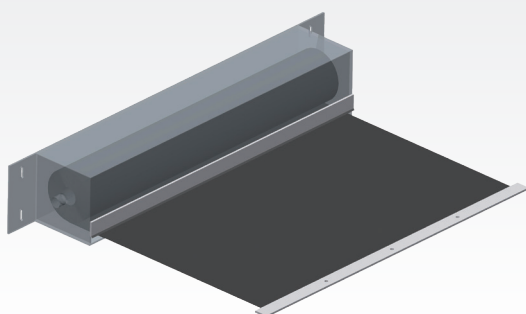
MAX= 최대 늘어나는 길이 Open Length  
MIN= 최소 압축 길이 Closed Length  
ST= 작업 동선 길이 Travel Length  
L1= 핀 개당 두께 Single Armor Thickness  
L= 핀 접힌 두께 Gross Thickness Of Armor

W= 보호용 덮개 외부 넓이 Outside Width  
H= 보호용 덮개 외부 높이 Outside Height  
P= 접힌 높이 Fold Height  
h= 용접 높이 Weld Height  
AP= 하나 펼친 길이 Opening Of 1 Fold

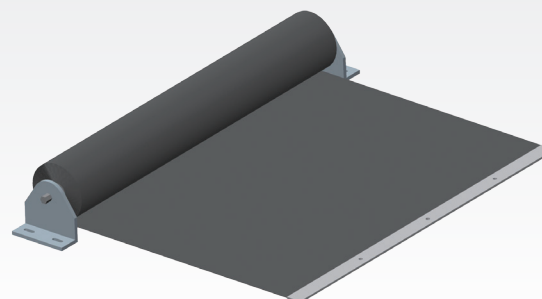
SM= 보호원단 두께 Fabric Thickness  
SS= 지탱판 두께 Stiffener Thickness  
SF= 금속 플랜지 고정판 두께 Flange Thickness  
NP= 접지 수량 Number Of Thickness  
MIN= (SM\*8+SS)\*NP+(SF\*2)+(L1\* 핀 수량 Number of armor)

| 코드<br>Code | 품명<br>Description                             | 날짜<br>Date | 적요<br>Remarks | 벨로우즈 커버 구조 재료 Bellows cover structure material<br>제품모델 Product model |  |
|------------|---|------------|---------------|--|--|
| MAX        | 최대 늘어나는 길이 Length after stretch               |            |               | 플랜지 Flange   |  |
| MIN        | 최소 압축 길이 Length after compression             |            |               | 보호원단 Fabric material   |  |
| ST         | 작업 동선 길이 Travel length                        |            |               | PVC 지탱판 PVC stiffener  |  |
| Wi         | 보호용 덮개 내부 넓이 Interior width of bellows cover  |            |               | 슬라이트 블록 Slide block  |  |
| Hi         | 보호용 덮개 내부 높이 Interior height of bellows cover |            |               | 레일 Roller  |  |
| W          | 보호용 덮개 총 넓이 Exterior width of bellows cover   |            |               | 기타 재료 Other material   |  |
| H          | 보호용 덮개 총 높이 Exterior height of bellows cover  |            |               | 연락인 Contact person   |  |
| DW         | 레일 넓이 Guide width                             |            |               | 연락처 Contact tell   |  |
| DH         | 레일 높이 Guide height                            |            |               | 발주업체 Order   |  |

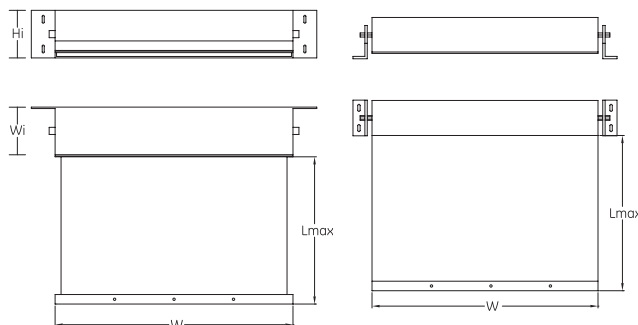
## 롤러식 보호용 덮개 Roller Cover



상자형 Box Type



브라켓형 Bracket Type



MAX= 최대 늘어나는 길이 Open Length

W= 보호원단 넓이 Fabric Width

Hi= 박스 높이 Box Height

Wi= 박스 넓이 Box Width

| 코드<br>Code | 품명<br>Description                 | 날짜<br>Date | 적요<br>Remarks | 벨로우즈 커버 구조 재료 Bellows cover structure material<br>제품모델 Product model |  |
|------------|-----------------------------------|------------|---------------|--|--|
| MAX        | 최대 늘어나는 길이 Length after stretch   |            |               | 플랜지 Flange   |  |
| MIN        | 최소 압축 길이 Length after compression |            |               | 기타 재료 Other material   |  |
| ST         | 작업 동선 길이 Travel length            |            |               | 연락인 Contact person   |  |
| W          | 보호원단 넓이 Fabric Width              |            |               | 연락처 Contact tell   |  |
| Hi         | 박스 높이 Box Height                  |            |               | 발주업체 Order   |  |
| Wi         | 박스 넓이 Box Width                   |            |               |  |  |

메모

Handwriting practice lines consisting of horizontal dotted lines on a light gray background.



Area with horizontal dashed lines for writing.