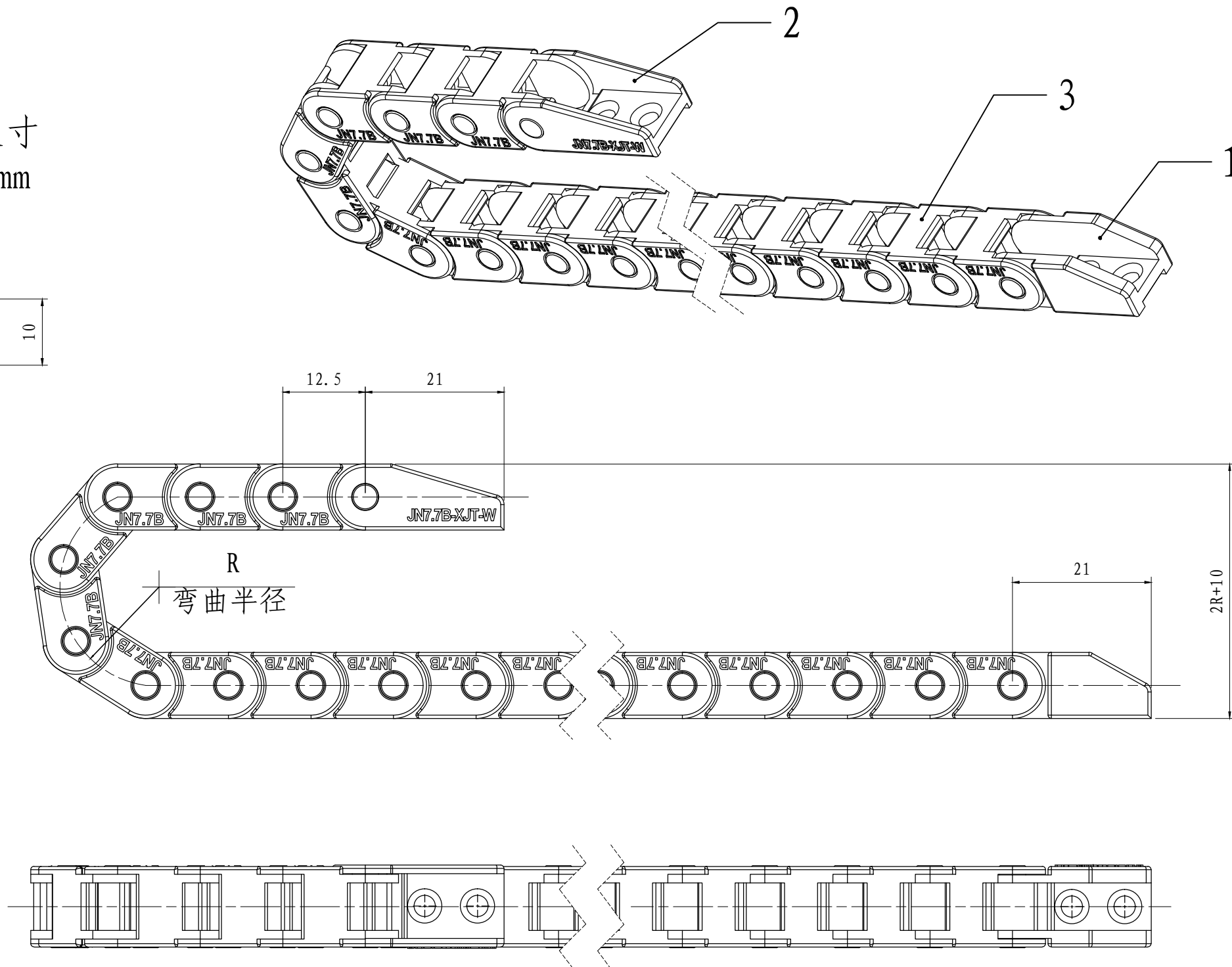
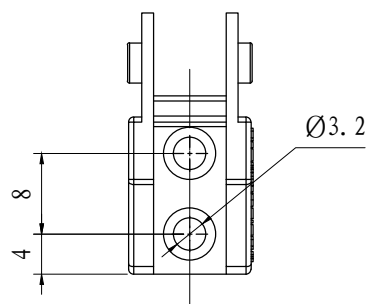
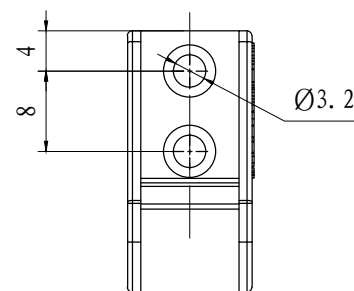
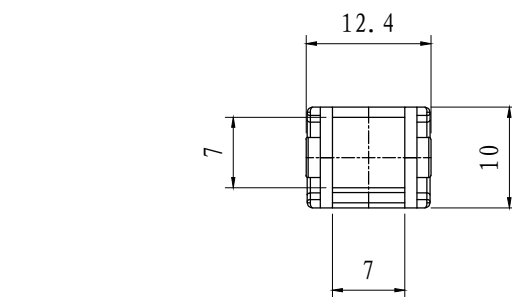


- 技术要求
1. 要求孔尺寸接头尺寸
 2. 最大装载直径 $\phi 5\text{mm}$



借(通)用件登记

输入

校对

旧底图总号

底图总号

签字

日期

可选弯曲半径:
R15 18 28 38 48
内 宽:
Bi7

数量均以装配1m计算

备 注

标记	处数	分 区	更改文件号	签 字	日 期
版 次	A/1	投影标识			
制 图		标准化			
审 核					
工 艺		批 准			

PA6

JN7Q. 1. 7B
结 构 图

5-JN7Q. 1. 7BR

阶 段 标 记	比 例	数 量	重 量
---------	-----	-----	-----

共	张	第	张
---	---	---	---

JFLO®浙江金福隆机床附件有限公司